



## АДМИНИСТРАЦИЯ ГОРОДСКОГО ОКРУГА ТОЛЬЯТТИ

### ПОСТАНОВЛЕНИЕ

22.04.2024 № 729-П/1

г. Тольятти, Самарской области



Об установлении  
публичного сервитута в отношении  
земельных участков с кадастровыми номерами  
63:09:0102155:1741, 63:09:0102155:1742,  
63:09:0102155:1789, 63:09:0102155:1164,  
63:09:0102155:1165, 63:09:0102155:1170,  
63:09:0102155:1455 в целях строительства  
линейного объекта системы газоснабжения  
«Газопровод среднего давления г. Тольятти,  
от газопровода, проложенного к земельному участку  
к.н. 63:09:0102155:1741 до границ участка  
кад. № 63:09:0102155:1462» и его неотъемлемых  
частей, необходимого для подключения  
(технологического присоединения) к сетям  
инженерно-технического обеспечения

Рассмотрев ходатайство ООО «СВГК» (вх. № 1467-вх/5.1 от 28.03.2024) об установлении публичного сервитута в отношении земельных участков с кадастровыми номерами 63:09:0102155:1741, 63:09:0102155:1742, 63:09:0102155:1789, 63:09:0102155:1164, 63:09:0102155:1165, 63:09:0102155:1170, 63:09:0102155:1455, выписки из Единого государственного реестра недвижимости на земельные участки от 29.03.2024, учитывая наличие договора от 08.02.2023 № УРТ00202 о подключении (технологическом присоединении) газоиспользующего

оборудования и объектов капитального строительства к сети газораспределения, на основании пункта 1 статьи 39.37 Земельного кодекса Российской Федерации, в соответствии с Уставом городского округа Тольятти, администрация городского округа Тольятти ПОСТАНОВЛЯЕТ:

1. Установить в интересах ОБЩЕСТВА С ОГРАНИЧЕННОЙ ОТВЕТСТВЕННОСТЬЮ «СРЕДНЕВОЛЖСКАЯ ГАЗОВАЯ КОМПАНИЯ» (далее – ООО «СВГК», ИНН 6314012801, ОГРН 1026300892529) публичный сервитут в отношении:

1.1. части земельного участка с кадастровым номером 63:09:0102155:1741 общей площадью 3985 кв.м (площадь части – 102 кв.м), относящегося к категории земель населенных пунктов, с разрешенным использованием: склады (код 6.9), с местоположением: Самарская область, г. Тольятти, Автозаводский район, Южное шоссе;

1.2. части земельного участка с кадастровым номером 63:09:0102155:1742 общей площадью 3984 кв.м (площадь части – 336 кв.м), относящегося к категории земель населенных пунктов, с разрешенным использованием: склады (6.9), с местоположением: Самарская область, г. Тольятти, Автозаводский район, Южное шоссе;

1.3. части земельного участка с кадастровым номером 63:09:0102155:1789 общей площадью 15563 кв.м (площадь части – 193 кв.м), относящегося к категории земель населенных пунктов, с разрешенным использованием: для дальнейшей эксплуатации здания АБК с производственным корпусом, с адресом: Российская Федерация, Самарская область, городской округ Тольятти, город Тольятти, ул. Транспортная, земельный участок 11;

1.4. части земельного участка с кадастровым номером 63:09:0102155:1164 общей площадью 1088 кв.м (площадь части – 6 кв.м), относящегося к категории земель населенных пунктов, с разрешенным использованием: обслуживание автотранспорта (4.9), с местоположением, установленным относительно ориентира, расположенного в границах

участка, имеющего почтовый адрес: Самарская область, г. Тольятти, Автозаводский район, проезд Кузнечный;

1.5. части земельного участка с кадастровым номером 63:09:0102155:1165 общей площадью 17831 кв.м (площадь части – 163 кв.м), относящегося к категории земель населенных пунктов, с разрешенным использованием: для сельскохозяйственного производства, с местоположением, установленным относительно ориентира, расположенного в границах участка, имеющего почтовый адрес: Самарская область, г. Тольятти, Автозаводский район, проезд Кузнечный;

1.6. части земельного участка с кадастровым номером 63:09:0102155:1170 общей площадью 1291 кв.м (площадь части – 1 кв.м), относящегося к категории земель населенных пунктов, с разрешенным использованием: для сельскохозяйственного производства, с местоположением, установленным относительно ориентира, расположенного в границах участка, имеющего почтовый адрес: Самарская область, г. Тольятти, Автозаводский район, ш. Южное;

1.7. части земельного участка с кадастровым номером 63:09:0102155:1455 общей площадью 1000 кв.м (площадь части – 40 кв.м), относящегося к категории земель населенных пунктов, с разрешенным использованием: склады, с местоположением, установленным относительно ориентира, расположенного в границах участка, имеющего почтовый адрес: Самарская область, г. Тольятти.

2. Определить, что публичный сервитут устанавливается в целях строительства линейного объекта системы газоснабжения «Газопровод среднего давления г. Тольятти, от газопровода, проложенного к земельному участку к.н. 63:09:0102155:1741 до границ участка кад. № 63:09:0102155:1462» и его неотъемлемых частей, необходимого для подключения (технологического присоединения) к сетям инженерно-технического обеспечения.

3. Утвердить границы публичного сервитута согласно графическому описанию местоположения границ публичного сервитута (Приложение).

4. Срок действия, устанавливаемого пунктом 1 настоящего постановления публичного сервитута – 49 лет.

5. Срок, в течение которого использование земель, государственная собственность на которые не разграничена, будет невозможно или существенно затруднено в связи с осуществлением сервитута – 2 месяца.

6. Обязать ООО «СВГК» обеспечить приведение земель, государственная собственность на которые не разграничена, в состояние, пригодное для дальнейшего использования в соответствии с разрешенным использованием после окончания срока действия публичного сервитута в срок не позднее чем три месяца после завершения строительства линейного объекта системы газоснабжения «Газопровод среднего давления г. Тольятти, от газопровода, проложенного к земельному участку к.н. 63:09:0102155:1741 до границ участка кад. № 63:09:0102155:1462» и его неотъемлемых частей, необходимого для подключения (технологического присоединения) к сетям инженерно-технического обеспечения.

7. Направить в ООО «СВГК» копию решения об установлении публичного сервитута в течение пяти рабочих дней со дня принятия настоящего постановления.

8. Предложить ООО «СВГК» в течение пяти рабочих дней со дня принятия настоящего постановления сформировать описание границ публичного сервитута в виде файла в формате XML, созданного с использованием XML-схем, обеспечивающих считывание и контроль представленных данных и направить в департамент градостроительной деятельности городского округа Тольятти с целью направления в Управление Росреестра по Самарской области.

9. Департаменту градостроительной деятельности администрации городского округа Тольятти (Квасов И.Н.) после предоставления

ООО «СВГК» описания границ публичного сервитута в виде файла в формате XML обратиться в Управление Росреестра с целью размещения схемы границ публичного сервитута на официальном сайте Федеральной службы государственной регистрации, кадастра и картографии (Росреестр) в информационно-телекоммуникационной сети "Интернет".

10. Организационному управлению администрации городского округа Тольятти (Власов В.А.) в течение пяти рабочих дней со дня принятия настоящего постановления разместить настоящее постановление на Официальном сайте администрации городского округа Тольятти в информационно-телекоммуникационной сети «Интернет».

Глава городского округа

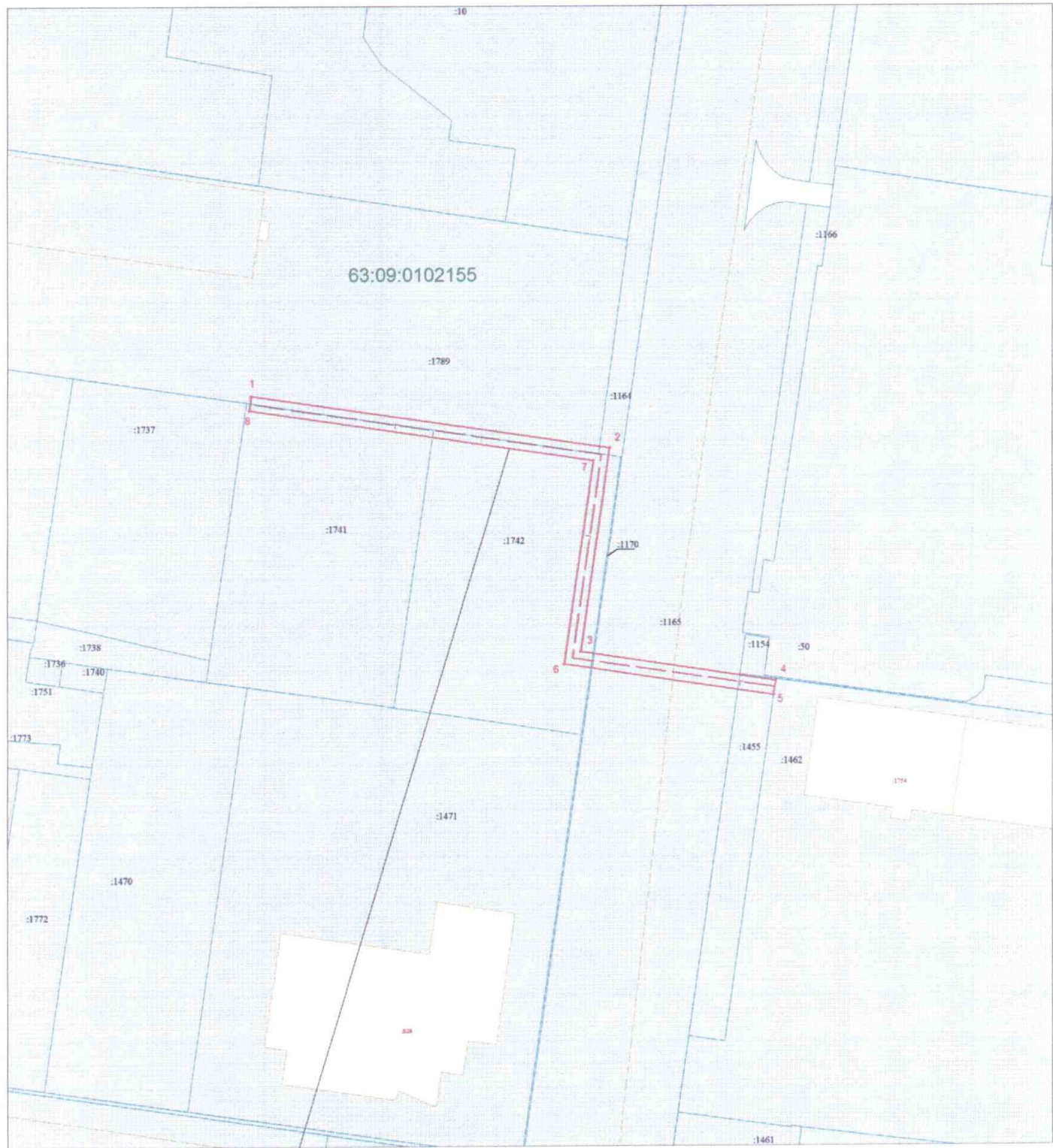


Н.А.Ренц

Применение  
к постановлениям  
№ 729-п/1 от 22.04.2024

ГРАФИЧЕСКОЕ ОПИСАНИЕ МЕСТОПОЛОЖЕНИЯ ГРАНИЦ ПУБЛИЧНОГО СЕРВИТУТА			
1. Местоположения границ публичного сервитута		Самарская область, г. Тольятти	
2. Система координат		МСК-63	
3. Метод определения координат		метод спутниковых геодезических измерений	
4. Площадь публичного сервитута		841 кв.м.	
Обозначение характерных точек границы	Координаты, м		Средняя квадратическая погрешность положения характерной точки (M <sub>t</sub> ), м
	X	Y	
1	2	3	4
1	426845,83	1319193,19	0.1
2	426831,41	1319291,80	0.1
3	426775,95	1319283,79	0.1
4	426767,93	1319337,44	0.1
5	426763,98	1319336,87	0.1
6	426772,53	1319279,26	0.1
7	426828,03	1319287,27	0.1
8	426841,87	1319192,66	0.1
1	426845,83	1319193,19	0.1




СХЕМА РАСПОЛОЖЕНИЯ ГРАНИЦ ПУБЛИЧНОГО СЕРВИТУТА



Граница публичного сервитута

Условные обозначения

Масштаб 1:1500

	Границы кадастрового квартала	63:09:0102155	Номера кадастрового квартала
	Граница земельных участков включенных в ЕГРН		Граница публичного сервитута
:1263	Надпись кадастрового номера земельного участка		Граница проектного инженерного сооружения
:1781	Надпись кадастрового номера ОКС		Характерная точка границы
	Граница ОКС включенных в ЕГРН	1	Обозначение новой характерной точки