



ОБОСНОВЫВАЮЩИЕ МАТЕРИАЛЫ

**К СХЕМЕ ТЕПЛОСНАБЖЕНИЯ
ГОРОДСКОГО ОКРУГА ТОЛЬЯТТИ
НА ПЕРИОД ДО 2038 ГОДА**

(АКТУАЛИЗАЦИЯ НА 2022 ГОД)

**ГЛАВА 1 «СУЩЕСТВУЮЩЕЕ ПОЛОЖЕНИЕ В СФЕРЕ ПРОИЗВОДСТВА,
ПЕРЕДАЧИ И ПОТРЕБЛЕНИЯ ТЕПЛОВОЙ ЭНЕРГИИ ДЛЯ ЦЕЛЕЙ
ТЕПЛОСНАБЖЕНИЯ»**

ПРИЛОЖЕНИЕ 5 «ГРАФИЧЕСКАЯ ЧАСТЬ»

СОСТАВ РАБОТЫ

| Наименование документа | Шифр |
|--|----------------------|
| Схема теплоснабжения городского округа Тольятти на период до 2038 года (актуализация на 2022 год) | 36440.СТ-ПСТ.000.000 |
| <i>Обосновывающие материалы к схеме теплоснабжения городского округа Тольятти на период до 2038 года (актуализация на 2022 год)</i> | |
| Глава 1 «Существующее положение в сфере производства, передачи и потребления тепловой энергии для целей теплоснабжения» | 36440.ОМ-ПСТ.001.000 |
| Приложение 1 «Тепловые нагрузки и потребление тепловой энергии абонентами» | 36440.ОМ-ПСТ.001.001 |
| Приложение 2 «Тепловые сети» | 36440.ОМ-ПСТ.001.002 |
| Приложение 3 «Оценка надежности теплоснабжения» | 36440.ОМ-ПСТ.001.003 |
| Приложение 4 «Существующие гидравлические режимы тепловых сетей» | 36440.ОМ-ПСТ.001.004 |
| Приложение 5 «Графическая часть» | 36440.ОМ-ПСТ.001.005 |
| Глава 2 «Существующее и перспективное потребление тепловой энергии на цели теплоснабжения» | 36440.ОМ-ПСТ.002.000 |
| Приложение 1 «Характеристика существующей и перспективной застройки и тепловой нагрузки по элементам территориального деления» | 36440.ОМ-ПСТ.002.001 |
| Глава 3 «Электронная модель систем теплоснабжения» | 36440.ОМ-ПСТ.003.000 |
| Глава 4 «Существующие и перспективные балансы тепловой мощности источников тепловой энергии и тепловой нагрузки потребителей» | 36440.ОМ-ПСТ.004.000 |
| Приложение 1 «Перспективные гидравлические режимы тепловых сетей» | 36440.ОМ-ПСТ.004.001 |
| Глава 5 «Мастер-план развития систем теплоснабжения» | 36440.ОМ-ПСТ.005.000 |
| Глава 6 «Существующие и перспективные балансы производительности водоподготовительных установок и максимального потребления теплоносителя» | 36440.ОМ-ПСТ.006.000 |

| Наименование документа | Шифр |
|---|----------------------|
| телопотребляющими установками потребителей, в том числе в аварийных режимах» | |
| Глава 7 «Предложения по строительству, реконструкции, техническому перевооружению и (или) модернизации источников тепловой энергии» | 36440.ОМ-ПСТ.007.000 |
| Приложение 1 «Графическая часть» | 36440.ОМ-ПСТ.007.001 |
| Глава 8 «Предложения по строительству, реконструкции и (или) модернизации тепловых сетей» | 36440.ОМ-ПСТ.008.000 |
| Глава 9 «Предложения по переводу открытых систем теплоснабжения (горячего водоснабжения) в закрытые системы горячего водоснабжения» | 36440.ОМ-ПСТ.009.000 |
| Глава 10 «Перспективные топливные балансы» | 36440.ОМ-ПСТ.010.000 |
| Глава 11 «Оценка надежности теплоснабжения» | 36440.ОМ-ПСТ.011.000 |
| Глава 12 «Обоснование инвестиций в строительство, реконструкцию, техническое перевооружение и (или) модернизацию» | 36440.ОМ-ПСТ.012.000 |
| Глава 13 «Индикаторы развития систем теплоснабжения» | 36440.ОМ-ПСТ.013.000 |
| Глава 14 «Ценовые (тарифные) последствия» | 36440.ОМ-ПСТ.014.000 |
| Глава 15 «Реестр единых теплоснабжающих организаций» | 36440.ОМ-ПСТ.015.000 |
| Приложение 1 «Графическая часть» | 36440.ОМ-ПСТ.015.001 |
| Глава 16 «Реестр мероприятий схемы теплоснабжения» | 36440.ОМ-ПСТ.016.000 |
| Глава 17 «Замечания и предложения к проекту схемы теплоснабжения» | 36440.ОМ-ПСТ.017.000 |
| Глава 18 «Сводный том изменений, выполненных в актуализированной схеме теплоснабжения» | 36440.ОМ-ПСТ.018.000 |
| Глава 19 «Оценка экологической безопасности теплоснабжения» | 36440.ОМ-ПСТ.019.000 |

СОДЕРЖАНИЕ

| | |
|---|---|
| СОДЕРЖАНИЕ | 4 |
| ПЕРЕЧЕНЬ РИСУНКОВ | 5 |
| 1 ЗОНЫ ДЕЙСТВИЯ ИСТОЧНИКОВ ТЕПЛОЙ ЭНЕРГИИ. СУЩЕСТВУЮЩЕЕ СОСТОЯНИЕ | 6 |

ПЕРЕЧЕНЬ РИСУНКОВ

| | |
|--|----|
| Рисунок 1.1 – Границы зон действия источников тепловой энергии на территории городского округа Тольятти (ОБЩИЙ ВИД)..... | 7 |
| Рисунок 1.2 – Зона действия (ТЭЦ Волжского автозавода - Вокзальная ул., 100) | 8 |
| Рисунок 1.3 – Зона действия (Тольяттинская ТЭЦ - Новозаводская ул., 8А)..... | 9 |
| Рисунок 1.4 – Зона действия (Котельная № 2 - Громовой ул., 43) | 10 |
| Рисунок 1.5 – Зона действия (Котельная № 8 - Энергетиков ул., 23)..... | 11 |
| Рисунок 1.6 – Зона действия (Котельная № 14 - Комсомольское ш., 6А) | 12 |
| Рисунок 1.7 – Зона действия (Котельная № 3 - Лесопарковое ш., 2с34)..... | 13 |
| Рисунок 1.8 – Зона действия (Котельная № 4 - Жигулевское Море п., Телеграфная ул., 34) | 14 |
| Рисунок 1.9 – Зона действия (Котельная № 5 - Жигулевское Море п., Брестская ул., 26А) | 15 |
| Рисунок 1.10 – Зона действия (Котельная БМК-34 АО «Газпром теплоэнерго Тольятти» - Узюково с.) | 16 |
| Рисунок 1.11 – Зона действия (Котельная № 7 - Ингельберга ул., 9А) | 17 |
| Рисунок 1.12 – Зона действия (Котельная ИЭВБ РАН - филиал СамНЦ РАН - Комзина ул., 10) | 18 |

1 ЗОНЫ ДЕЙСТВИЯ ИСТОЧНИКОВ ТЕПЛОЙ ЭНЕРГИИ. СУЩЕСТВУЮЩЕЕ СОСТОЯНИЕ

Границы зон действия источников тепловой энергии по состоянию на 2021 год приведены на рисунках 1.1–1.12.

Рисунок 1.1 – Границы зон действия источников тепловой энергии на территории городского округа Тольятти (ОБЩИЙ ВИД)

Рисунок 1.2 – Зона действия (ТЭЦ Волжского автозавода - Вокзальная ул., 100)

Рисунок 1.3 – Зона действия (Тольяттинская ТЭЦ - Новозаводская ул., 8А)

Рисунок 1.4 – Зона действия (Котельная № 2 - Громовой ул., 43)

Рисунок 1.5 – Зона действия (Котельная № 8 - Энергетиков ул., 23)

Рисунок 1.6 – Зона действия (Котельная № 14 - Комсомольское ш., 6А)

Рисунок 1.7 – Зона действия (Котельная № 3 - Лесопарковое ш., 2с34)

Рисунок 1.8 – Зона действия (Котельная № 4 - Жигулевское Море п., Телеграфная ул., 34)

Рисунок 1.9 – Зона действия (Котельная № 5 - Жигулевское Море п., Брестская ул., 26А)

Рисунок 1.10 – Зона действия (Котельная БМК-34 АО «Газпром теплоэнерго Тольятти» - Узюково с.)

Рисунок 1.11 – Зона действия (Котельная № 7 - Ингельберга ул., 9А)

Рисунок 1.12 – Зона действия (Котельная ИЭВБ РАН - филиал СамНЦ РАН - Комзина ул., 10)

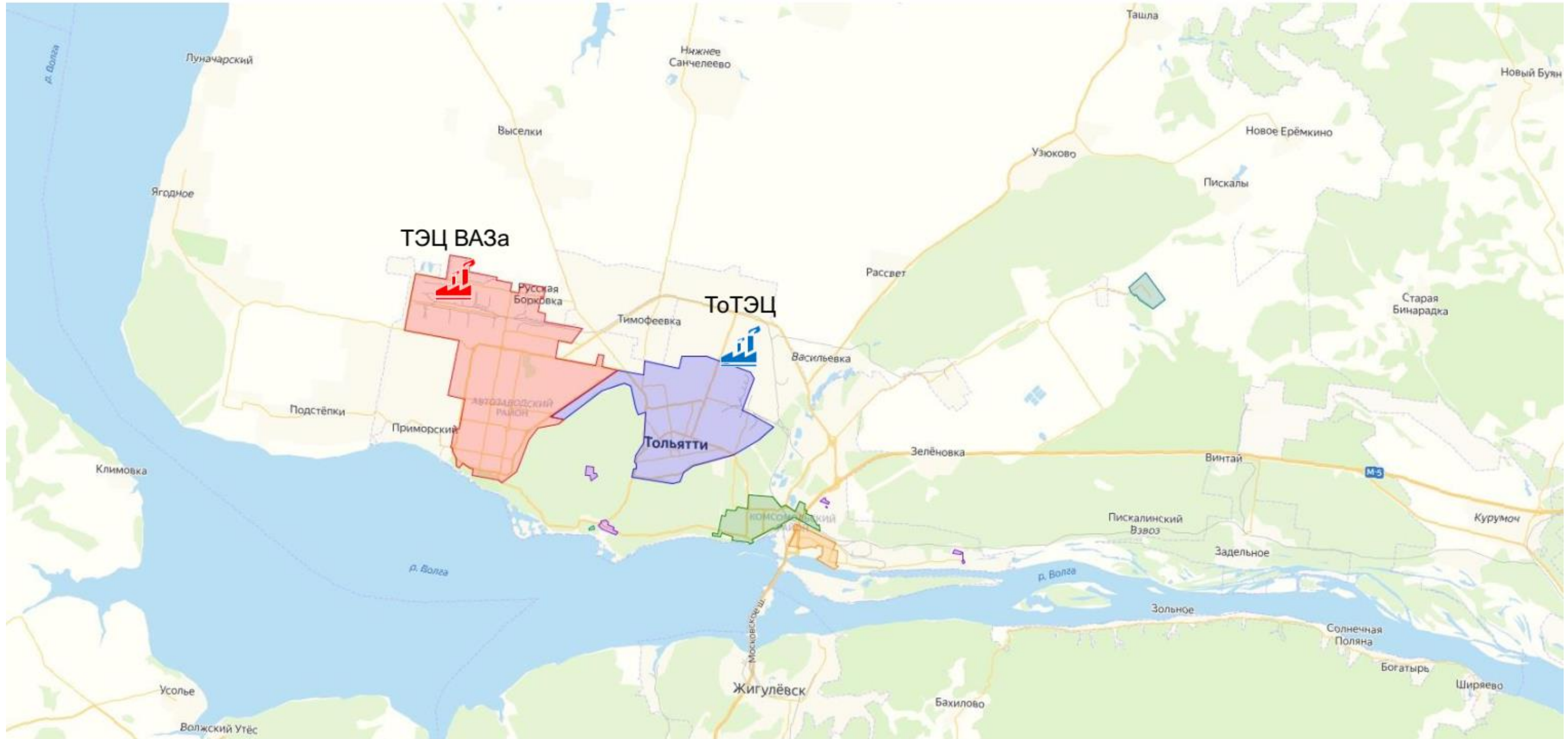


Рисунок 1.1 – Границы зон действия источников тепловой энергии на территории городского округа Тольятти (ОБЩИЙ ВИД)

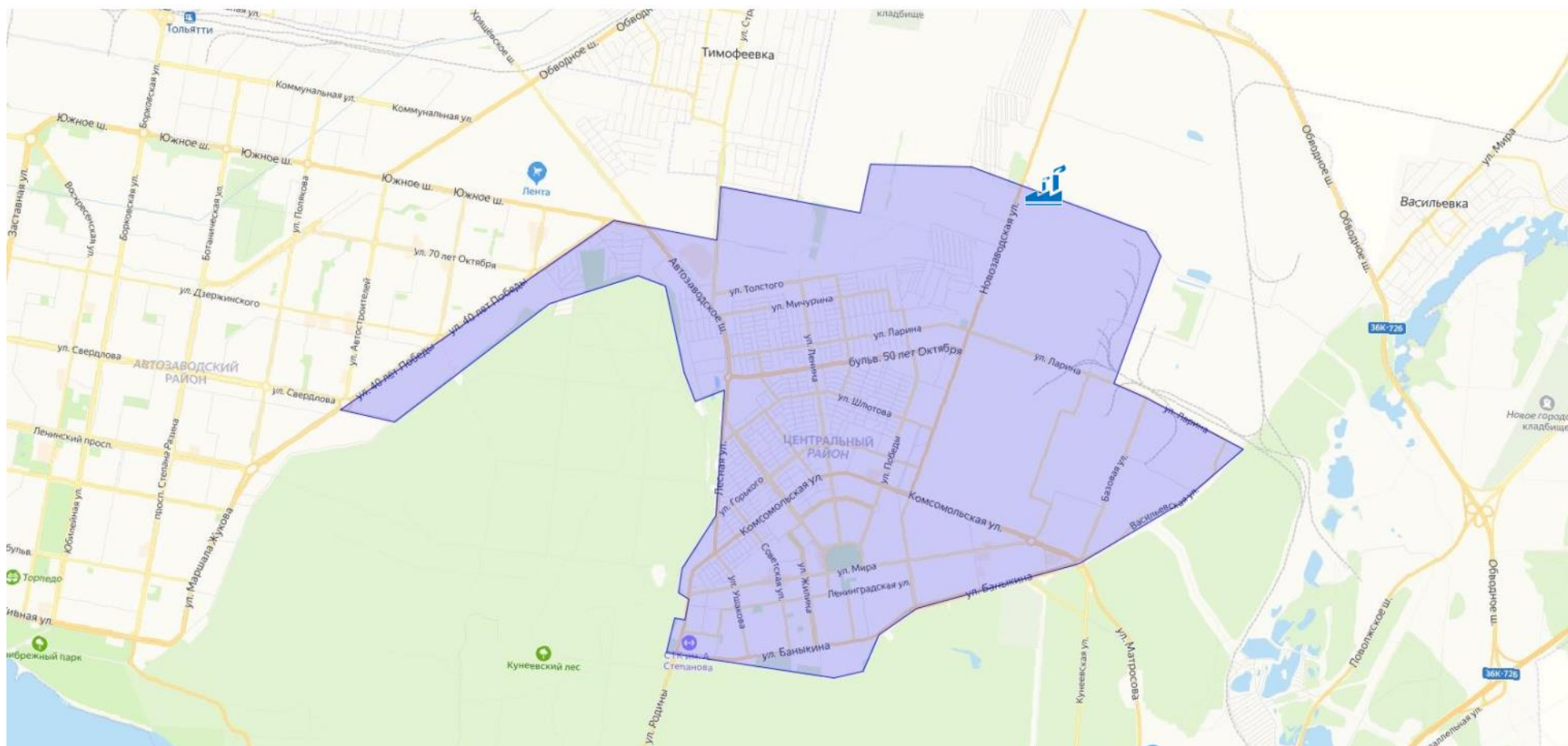


Рисунок 1.3 – Зона действия (Тольяттинская ТЭЦ - Новозаводская ул., 8А)

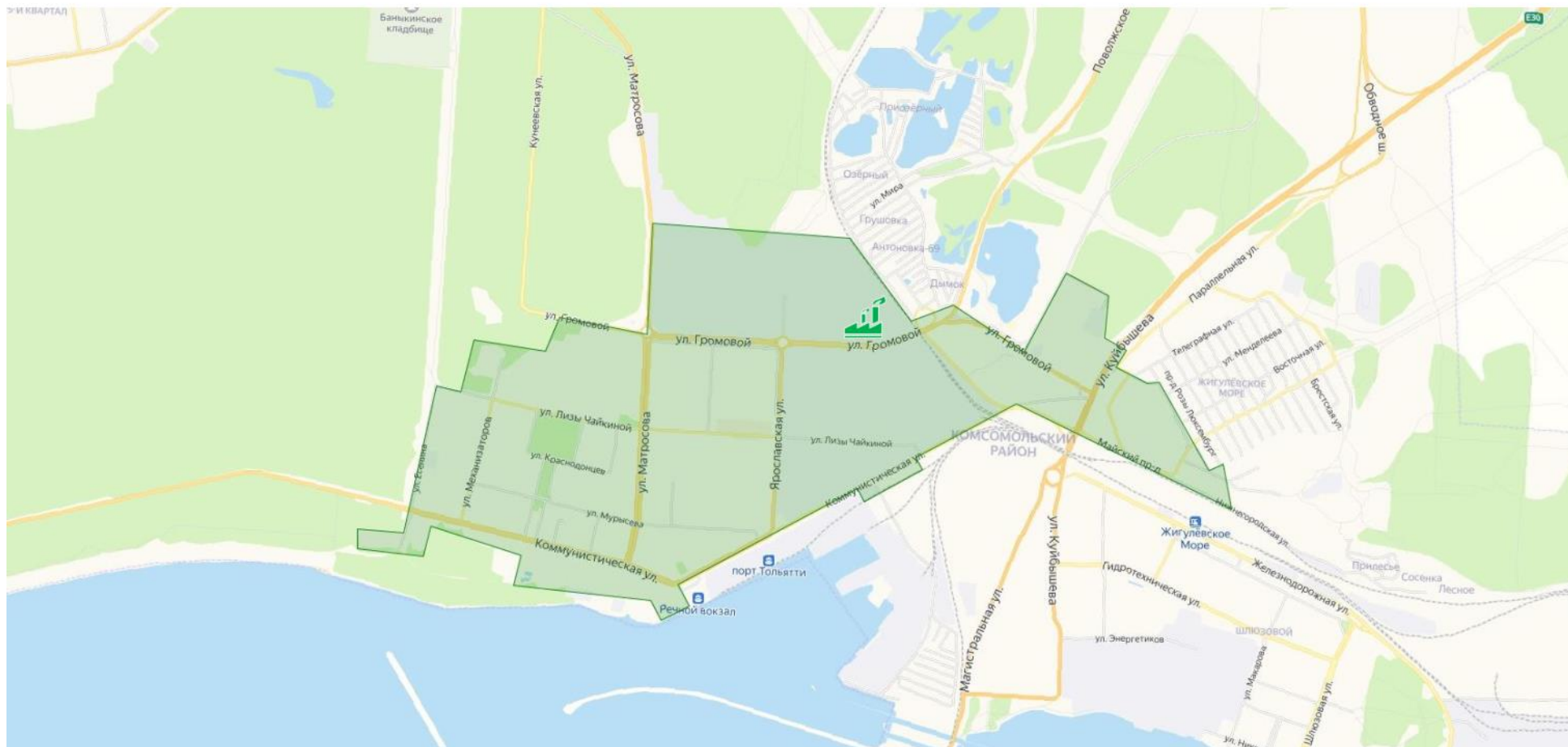


Рисунок 1.4 – Зона действия (Котельная № 2 - Громовой ул., 43)



Рисунок 1.6 – Зона действия (Котельная № 14 - Комсомольское ш., 6А)

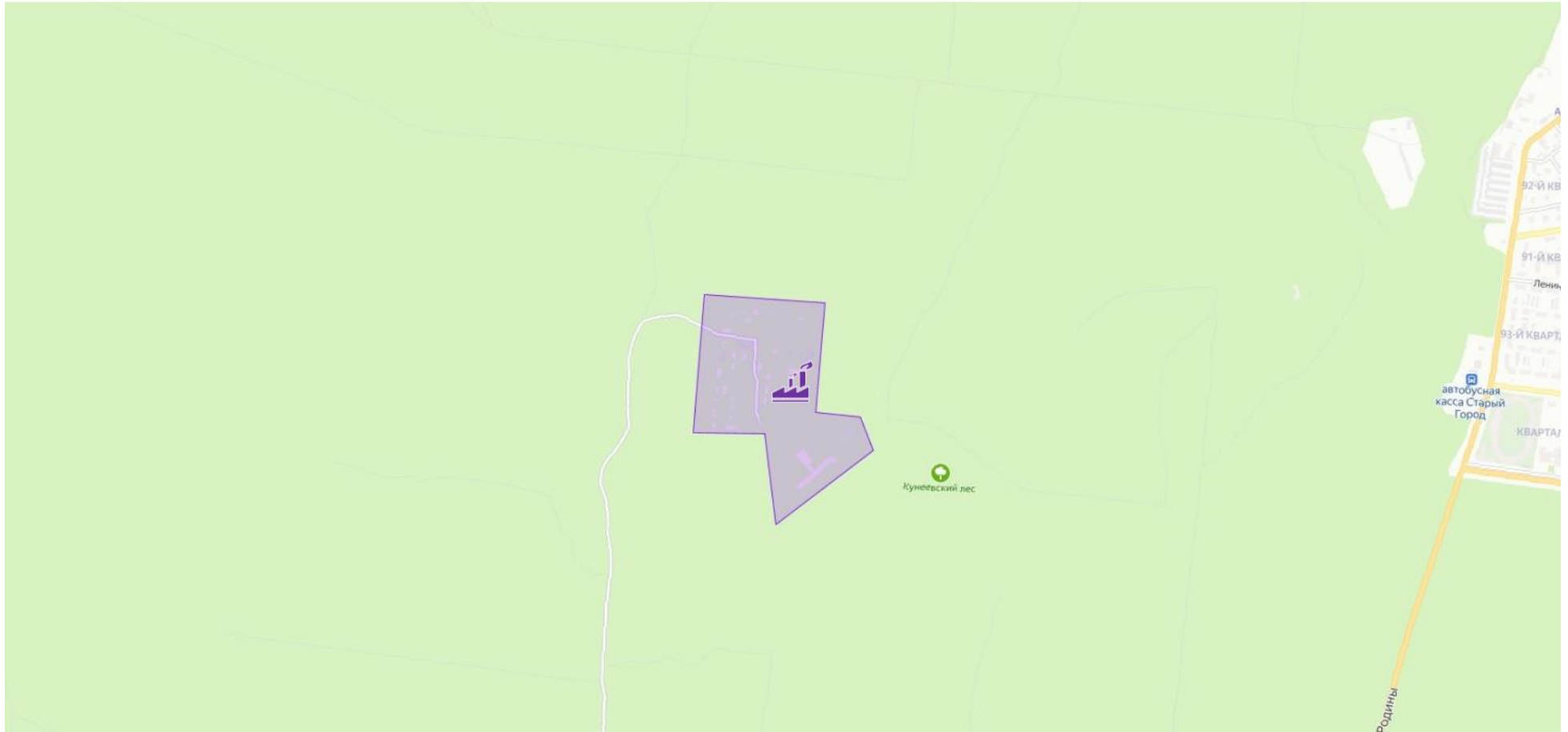


Рисунок 1.7 – Зона действия (Котельная № 3 - Лесопарковое ш., 2с34)

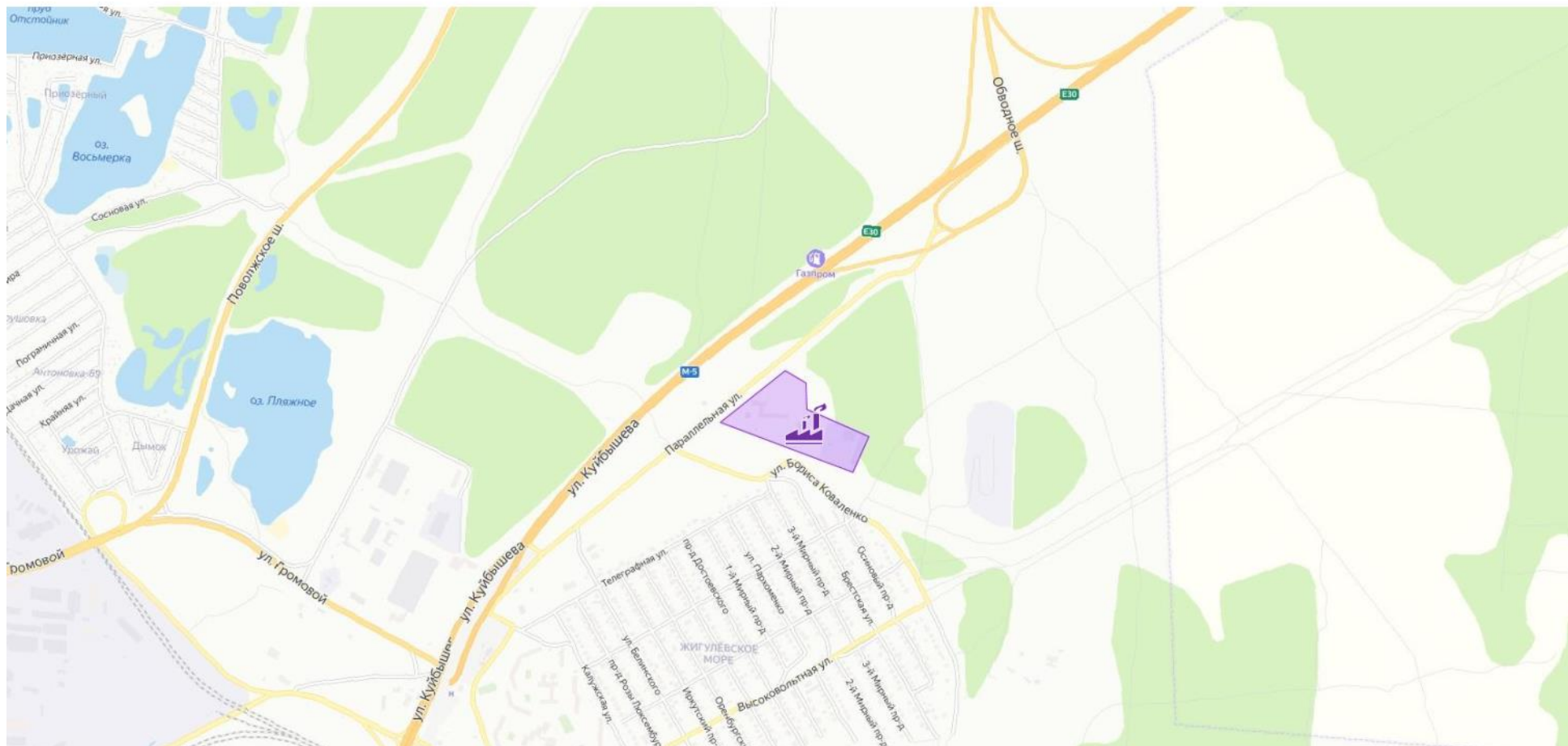


Рисунок 1.8 – Зона действия (Котельная № 4 - Жигулевское Море п., Телеграфная ул., 34)

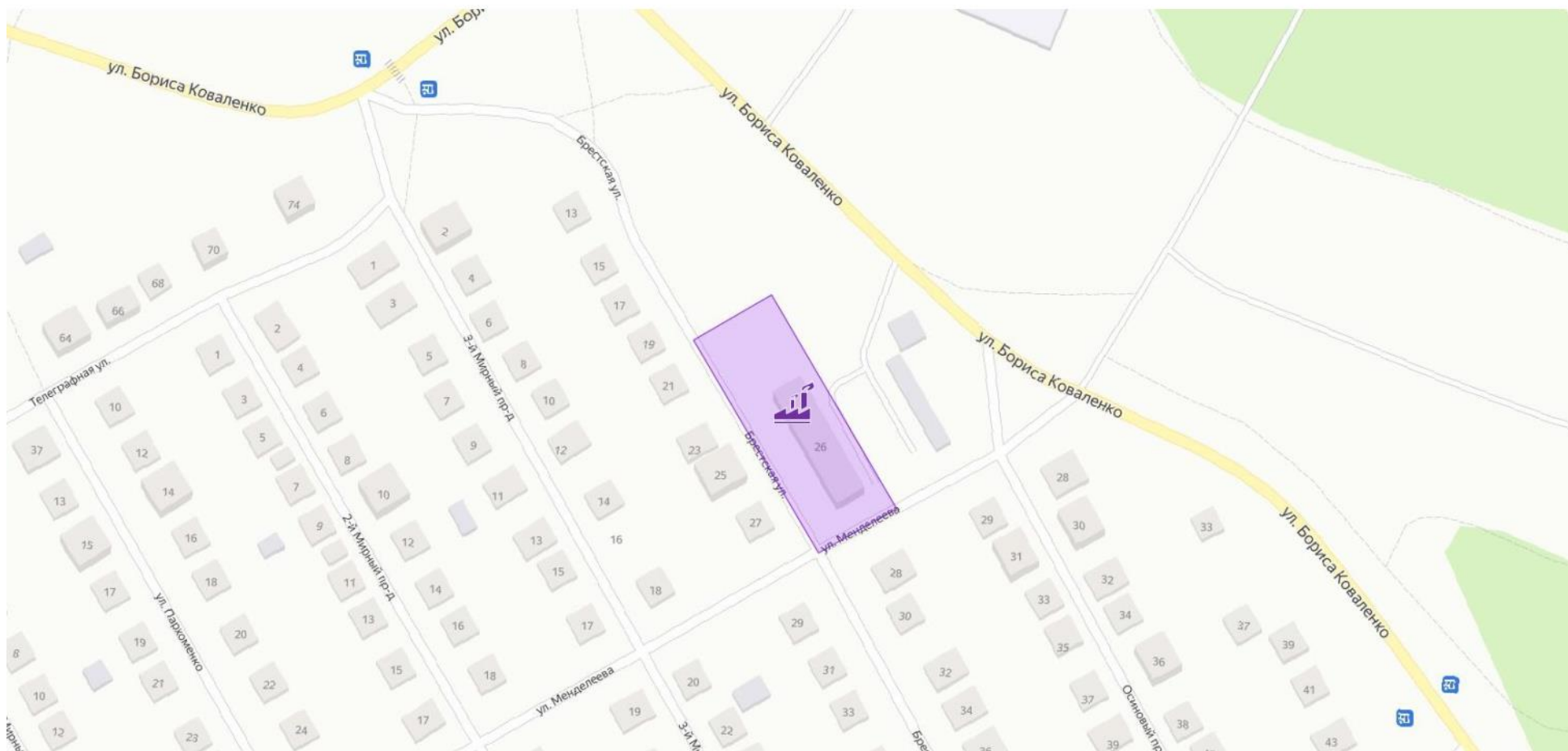


Рисунок 1.9 – Зона действия (Котельная № 5 - Жигулевское Море п., Брестская ул., 26А)



Рисунок 1.10 – Зона действия (Котельная БМК-34 АО «Газпром теплоэнерго Тольятти» - Узюково с.)

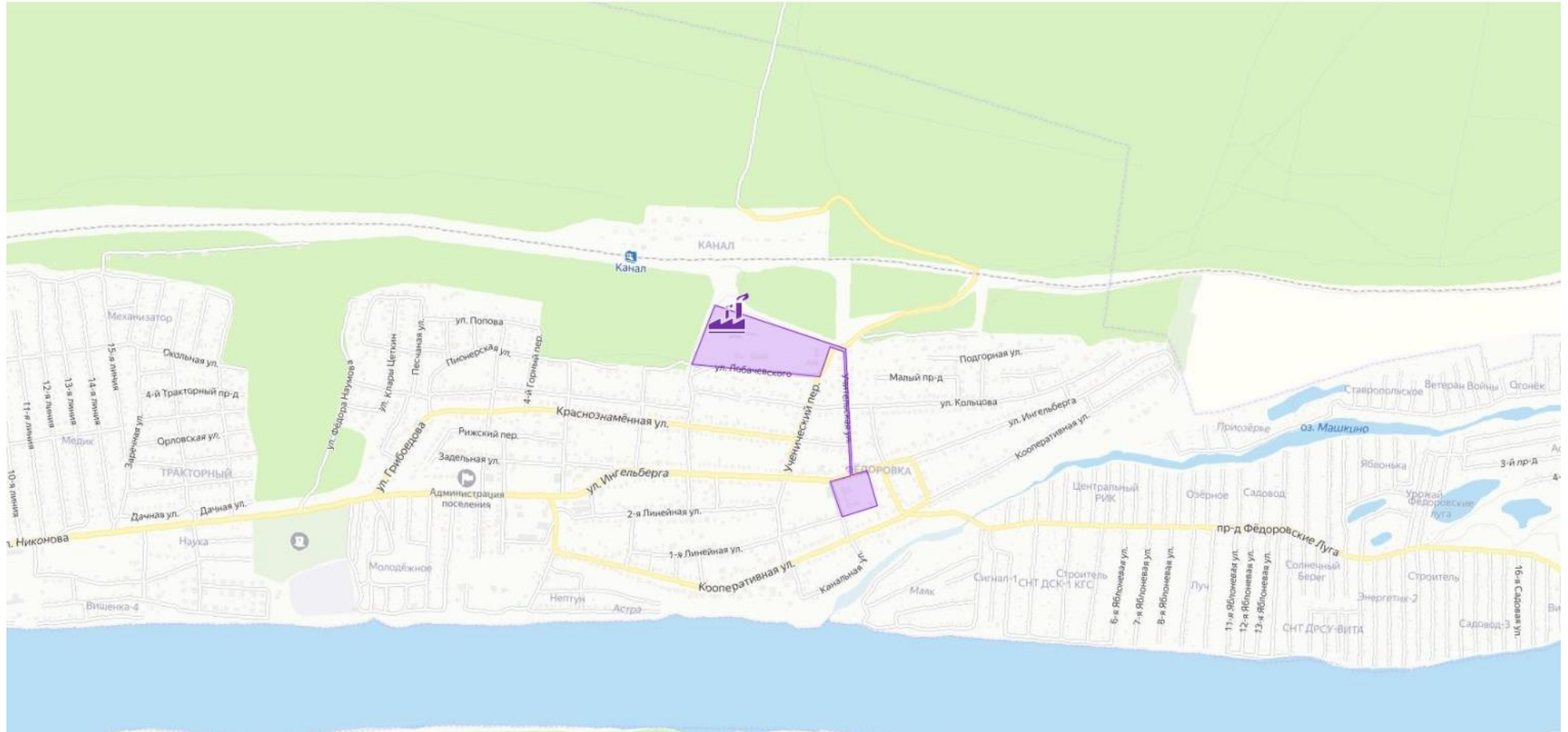


Рисунок 1.11 – Зона действия (Котельная № 7 - Ингельберга ул., 9А)

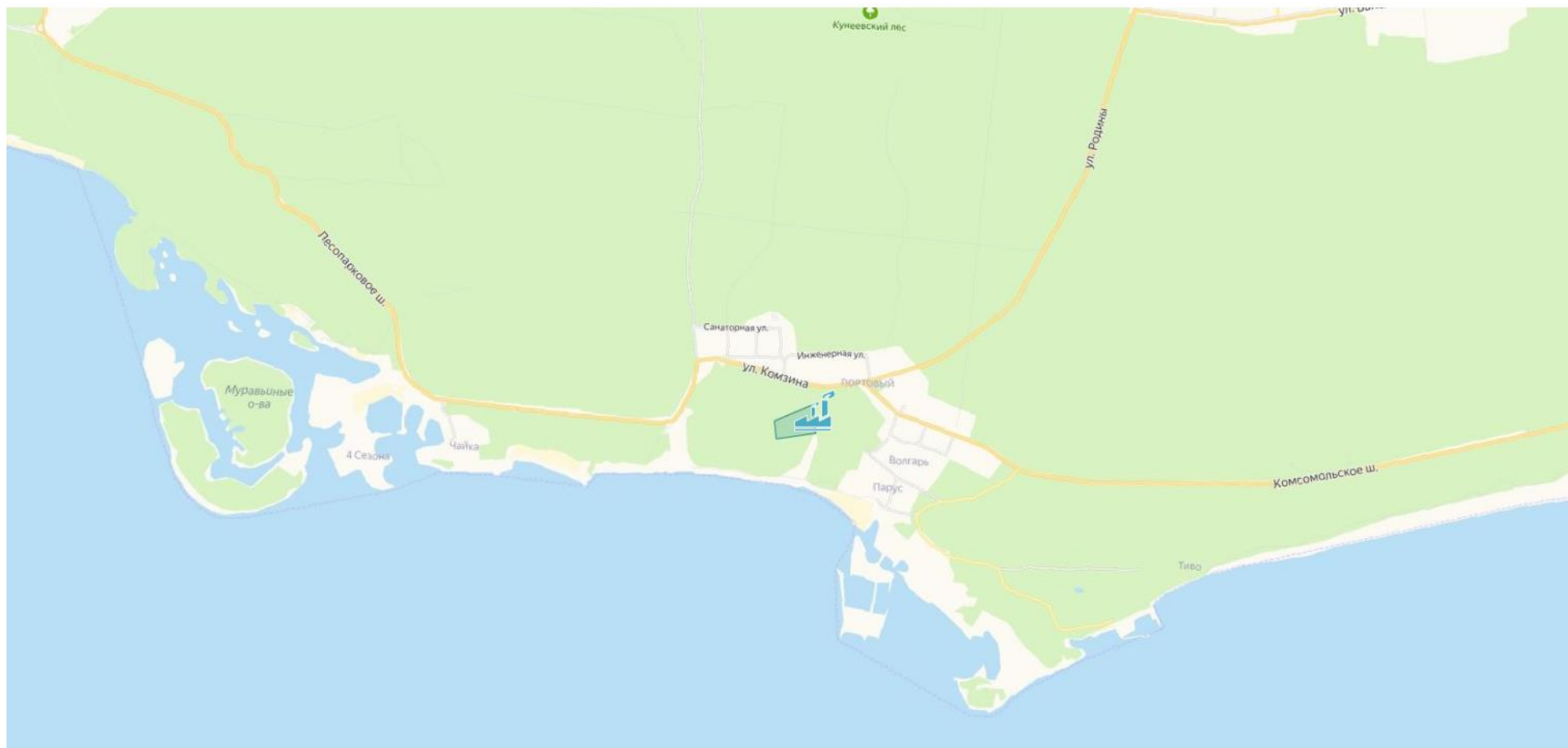


Рисунок 1.12 – Зона действия (Котельная ИЭВБ РАН - филиал СамНЦ РАН - Комзина ул., 10)