

**ОБОСНОВЫВАЮЩИЕ МАТЕРИАЛЫ
К СХЕМЕ ТЕПЛОСНАБЖЕНИЯ
ГОРОДСКОГО ОКРУГА ТОЛЬЯТТИ
НА ПЕРИОД С 2020 ДО 2038 ГОДА**

**ГЛАВА 15
РЕЕСТР ЕДИНЫХ ТЕПЛОСНАБЖАЮЩИХ ОРГАНИЗАЦИЙ**

СОСТАВ РАБОТ

Схема теплоснабжения г. о. Тольятти. Утверждаемая часть

Обосновывающие материалы к схеме теплоснабжения г. о. Тольятти:

- Глава 1. Существующее положение в сфере производства, передачи и потребления тепловой энергии для целей теплоснабжения**
- Глава 2. Существующее и перспективное потребление тепловой энергии на цели теплоснабжения**
- Глава 3. Электронная модель системы теплоснабжения г.о. Тольятти**
- Глава 4. Существующие и перспективные балансы тепловой мощности источников тепловой энергии и тепловой нагрузки потребителей**
- Глава 5. Мастер-план развития систем теплоснабжения г.о. Тольятти**
- Глава 6. Существующие и перспективные балансы производительности водоподготовительных установок и максимального потребления теплоносителя теплопотребляющими установками потребителей, в том числе в аварийных режимах**
- Глава 7. Предложения по строительству, реконструкции и техническому перевооружению источников тепловой энергии**
- Глава 8. Предложения по строительству и реконструкции тепловых сетей**
- Глава 9. Предложения по переводу открытых систем теплоснабжения (горячего водоснабжения) в закрытые системы горячего водоснабжения**
- Глава 10. Перспективные топливные балансы**
- Глава 11. Оценка надежности теплоснабжения**
- Глава 12. Обоснование инвестиций в строительство, реконструкцию и техническое перевооружение**
- Глава 13. Индикаторы развития систем теплоснабжения г.о. Тольятти**
- Глава 14. Ценовые (тарифные) последствия**
- Глава 15. Реестр единых теплоснабжающих организаций**
- Глава 16. Реестр мероприятий схемы теплоснабжения**
- Глава 17. Замечания и предложения к проекту схемы теплоснабжения**
- Глава 18. Сводный том изменений, выполненных в доработанной и (или) актуализированной схеме теплоснабжения**

СОДЕРЖАНИЕ

ЧАСТЬ 1 РЕЕСТР СИСТЕМ ТЕПЛОСНАБЖЕНИЯ, СОДЕРЖАЩИЙ ПЕРЕЧЕНЬ ТЕПЛОСНАБЖАЮЩИХ ОРГАНИЗАЦИЙ, ДЕЙСТВУЮЩИХ В КАЖДОЙ СИСТЕМЕ ТЕПЛОСНАБЖЕНИЯ, РАСПОЛОЖЕННЫХ В Г.О. ТОЛЬЯТТИ	4
ЧАСТЬ 2 РЕЕСТР ЕДИНЫХ ТЕПЛОСНАБЖАЮЩИХ ОРГАНИЗАЦИЙ, СОДЕРЖАЩИЙ ПЕРЕЧЕНЬ СИСТЕМ ТЕПЛОСНАБЖЕНИЯ, ВХОДЯЩИХ В СОСТАВ ЕДИНОЙ ТЕПЛОСНАБЖАЮЩЕЙ ОРГАНИЗАЦИИ	11
ЧАСТЬ 3 ОСНОВАНИЯ, В ТОМ ЧИСЛЕ КРИТЕРИИ, В СООТВЕТСТВИИ С КОТОРЫМИ ТЕПЛОСНАБЖАЮЩАЯ ОРГАНИЗАЦИЯ ОПРЕДЕЛЕНА ЕДИНОЙ ТЕПЛОСНАБЖАЮЩЕЙ ОРГАНИЗАЦИЕЙ.....	17
ЧАСТЬ 4 ЗАЯВКИ ТЕПЛОСНАБЖАЮЩИХ ОРГАНИЗАЦИЙ, ПОДАННЫЕ В РАМКАХ РАЗРАБОТКИ ПРОЕКТА СХЕМЫ ТЕПЛОСНАБЖЕНИЯ (ПРИ ИХ НАЛИЧИИ), НА ПРИСВОЕНИЕ СТАТУСА ЕДИНОЙ ТЕПЛОСНАБЖАЮЩЕЙ ОРГАНИЗАЦИИ	23
ЧАСТЬ 5 ОПИСАНИЕ ГРАНИЦ ЗОН ДЕЯТЕЛЬНОСТИ ЕДИНОЙ ТЕПЛОСНАБЖАЮЩЕЙ ОРГАНИЗАЦИИ (ОРГАНИЗАЦИЙ).....	24
Зоны действия систем теплоснабжения г. о. Тольятти	24
5.1 Зона действия № 1, образованная на базе ТЭЦ ВАЗа	25
5.2 Зона действия № 2, образованная на базе ТоТЭЦ	27
5.3 Зона действия № 3, образованная на базе Котельной № 2	28
5.4 Зона действия № 4, образованная на базе Котельной № 8	30
5.5 Зона действия № 5, образованная на базе Котельной № 14	32
5.6 Зона действия № 6, образованная на базе Котельной № 3	33
5.7 Зона действия № 7, образованная на базе Котельной № 4	34
5.8 Зона действия № 8, образованная на базе Миникотельной	35
5.9 Зона действия № 9, образованная на базе Котельной БМК-34	36
5.10 Зона действия № 10, образованная на базе Котельной № 7	37
5.11 Зона действия № 11, образованная на базе Котельной № 6	38
5.12 Зона действия № 12, образованная на базе Котельной ИЭВБ РАН.....	31
5.13. Описание и анализ изменений в зонах деятельности ЕТО, произошедших за период, предшествующий актуализации схемы теплоснабжения	31

ЧАСТЬ 1 РЕЕСТР СИСТЕМ ТЕПЛОСНАБЖЕНИЯ, СОДЕРЖАЩИЙ ПЕРЕЧЕНЬ ТЕПЛОСНАБЖАЮЩИХ ОРГАНИЗАЦИЙ, ДЕЙСТВУЮЩИХ В КАЖДОЙ СИСТЕМЕ ТЕПЛОСНАБЖЕНИЯ, РАСПОЛОЖЕННЫХ В Г.О. ТОЛЬЯТТИ

Таблица 1 Реестр систем теплоснабжения, содержащий перечень теплоснабжающих организаций, действующих в каждой системе теплоснабжения, расположенных в ГО Тольятти

Код зоны деятельности	Наименование источника тепловой энергии в системе теплоснабжения	Номер системы теплоснабжения	Теплоснабжающие организации	Теплосетевая организация	Объекты систем теплоснабжения, находящиеся в обслуживании теплоснабжающей (теплосетевой) организации
1	Зона действия образована на базе источника тепловой энергии ТЭЦ ВАЗа (ул. Вокзальная, 100)	1	Филиал «Самарский» ПАО «Т Плюс»	АО «ТЕВИС	1) источник тепловой энергии - ТЭЦ ВАЗа (на балансе филиала "Самарский" ПАО "Т Плюс") 2) тепловые сети АО "ТЕВИС", ЗАО "Энергетика и связь строительства", ПАО "АВТОВАЗ", ООО "АВТОГРАД-ВОДОКАНАЛ"
				ПАО «АВТОВАЗ» ООО «АВТОГРАД-ВОДОКАНАЛ»	
2	Зона действия образована на базе источника тепловой энергии ТоТЭЦ (Новозаводская, 8а)	2	Филиал «Самарский» ПАО «Т Плюс»	Филиал «Самарский» ПАО «Т Плюс»	1) источник тепловой энергии - ТоТЭЦ (на балансе филиала "Самарский" ПАО "Т Плюс") 2) тепловые сети филиала "Самарский" ПАО "Т Плюс"

Код зоны деятельности	Наименование источника тепловой энергии в системе теплоснабжения	Номер системы теплоснабжения	Теплоснабжающие организации	Теплосетевая организация	Объекты систем теплоснабжения, находящиеся в обслуживании теплоснабжающей (теплосетевой) организации
3	Зона действия образована на базе источников тепловой энергии Котельной № 2 (ул. Громовой, д. 43)	3	Филиал «Самарский» ПАО «Т Плюс»	Филиал «Самарский» ПАО «Т Плюс»	1) источник тепловой энергии - котельная № 2 (на балансе филиала "Самарский" ПАО "Т Плюс") 2) тепловые сети филиала "Самарский" ПАО "Т Плюс"
4	Зона действия образована на базе источника тепловой энергии Котельной № 8 (ул. Энергетиков, 23)	4	Филиал «Самарский» ПАО «Т Плюс»	Филиал «Самарский» ПАО «Т Плюс»	1) источник тепловой энергии - котельная № 8 (на балансе филиала "Самарский" ПАО "Т Плюс") 2) тепловые сети филиала "Самарский" ПАО "Т Плюс"

Код зоны деятельности	Наименование источника тепловой энергии в системе теплоснабжения	Номер системы теплоснабжения	Теплоснабжающие организации	Теплосетевая организация	Объекты систем теплоснабжения, находящиеся в обслуживании теплоснабжающей (теплосетевой) организации
5	Зона действия образована на базе источника тепловой энергии Котельной № 14 (Комсомольское шоссе, 6а)	5	Филиал «Самарский» ПАО «Т Плюс»	Филиал «Самарский» ПАО «Т Плюс»	1) источник тепловой энергии - котельная № 14 (на балансе филиала "Самарский" ПАО "Т Плюс") 2) тепловые сети филиала "Самарский" ПАО "Т Плюс"
6	Зона действия образована на базе источника тепловой энергии Котельной № 3 (санаторий «Лесное»)	6	Филиал «Самарский» ПАО «Т Плюс»	Филиал «Самарский» ПАО «Т Плюс»	1) источник тепловой энергии - котельная № 3 (на балансе филиала "Самарский" ПАО "Т Плюс") 2) тепловые сети филиала "Самарский" ПАО "Т Плюс"

Код зоны деятельности	Наименование источника тепловой энергии в системе теплоснабжения	Номер системы теплоснабжения	Теплоснабжающие организации	Теплосетевая организация	Объекты систем теплоснабжения, находящиеся в обслуживании теплоснабжающей (теплосетевой) организации
7	Зона действия образована на базе источника тепловой энергии Котельной № 4 (ул. Телеграфная, д. 34)	7	Филиал «Самарский» ПАО «Т Плюс»	Филиал «Самарский» ПАО «Т Плюс»	1) источник тепловой энергии - котельная № 4 (на балансе филиала "Самарский" ПАО "Т Плюс") 2) тепловые сети филиала "Самарский" ПАО "Т Плюс"
8	Зона действия образована на базе Миникотельной, расположенной по адресу ул. Брестская, д. 26а	8	Филиал «Самарский» ПАО «Т Плюс»	Филиал «Самарский» ПАО «Т Плюс»	1) источник тепловой энергии - Миникотельная (на балансе филиала "Самарский" ПАО "Т Плюс") 2) тепловые сети филиала "Самарский" ПАО "Т Плюс"

Код зоны деятельности	Наименование источника тепловой энергии в системе теплоснабжения	Номер системы теплоснабжения	Теплоснабжающие организации	Теплосетевая организация	Объекты систем теплоснабжения, находящиеся в обслуживании теплоснабжающей (теплосетевой) организации
9	Зона действия образована на базе источника тепловой энергии Котельной БМК-34 (Самарская обл., м.р. Ставропольский, с. Узюково, 100 м северо-западнее пересечения автодороги Тольятти - мкр. Поволжский и автодороги мкр. Поволжский)	9	АО «Газпромтеплоэнерго Тольятти»	Филиал «Самарский» ПАО «Т Плюс» Филиал «Самарский» ПАО «Т Плюс»	1) источник тепловой энергии - БМК-34 (на балансе АО "Газпром теплоэнерго Тольятти") 2) тепловые сети филиала "Самарский" ПАО "Т Плюс"
10	Зона действия образована на базе источника тепловой энергии Котельной № 7 (ул. Ингельберга, д. 9а)	10	Филиал «Самарский» ПАО «Т Плюс»	Филиал «Самарский» ПАО «Т Плюс»	1) источник тепловой энергии - котельная № 7 (на балансе филиала "Самарский" ПАО "Т Плюс") 2) тепловые сети филиала "Самарский" ПАО "Т Плюс"

Код зоны деятельности	Наименование источника тепловой энергии в системе теплоснабжения	Номер системы теплоснабжения	Теплоснабжающие организации	Теплосетевая организация	Объекты систем теплоснабжения, находящиеся в обслуживании теплоснабжающей (теплосетевой) организации
11	Зона действия образована на базе источника тепловой энергии Котельной № 6 (ПК «Ягодинский»)	11	Филиал «Самарский» ПАО «Т Плюс»	Филиал «Самарский» ПАО «Т Плюс»	1) источник тепловой энергии - котельная № 6 (на балансе филиала "Самарский" ПАО "Т Плюс") 2) тепловые сети филиала "Самарский" ПАО "Т Плюс"
12	Зона действия образована на базе источника тепловой энергии котельной ИЭВБ РАН (ул. Комзина 10)	12	ФГБУН Институт Экологии Волжского бассейна Российской академии наук	ФГБУН Институт Экологии Волжского бассейна Российской академии наук	1) источник тепловой энергии - котельная ФГБУН ИЭВБ РАН(на балансе ФГБУН ИЭВБ РАН) 2) тепловые сети ФГБУН ИЭВБ РАН

ЧАСТЬ 2 РЕЕСТР ЕДИНЫХ ТЕПЛОСНАБЖАЮЩИХ ОРГАНИЗАЦИЙ, СОДЕРЖАЩИЙ ПЕРЕЧЕНЬ СИСТЕМ ТЕПЛОСНАБЖЕНИЯ, ВХОДЯЩИХ В СОСТАВ ЕДИНОЙ ТЕПЛОСНАБЖАЮЩЕЙ ОРГАНИЗАЦИИ

Таблица 2 Реестр единых теплоснабжающих организаций, содержащий перечень систем теплоснабжения, входящих в состав единой теплоснабжающих организаций

№ п/п	Наименование ЕТО	Перечень систем теплоснабжения	Номер зоны деятельности ЕТО
1	Филиал «Самарский» ПАО «Т Плюс»	Зона действия образована на базе источника тепловой энергии ТЭЦ ВАЗа (ул. Вокзальная, 100)	1
		Зона действия образована на базе источника тепловой энергии ТоТЭЦ (Новозаводская, 8а)	2
		Зона действия образована на базе источников тепловой энергии Котельной № 2 (ул. Громовой, д. 43)	3
		Зона действия образована на базе источника тепловой энергии Котельной № 8 (ул. Энергетиков, 23)	4
		Зона действия образована на базе источника тепловой энергии Котельной № 14 (Комсомольское шоссе, 6а)	5
		Зона действия образована на базе источника тепловой энергии Котельной № 3 (санаторий «Лесное»)	6
		Зона действия образована на базе источника тепловой энергии Котельной № 4 (ул. Телеграфная, д. 34)	7
		Зона действия образована на базе Миникотельной, расположенной по адресу ул. Брестская, д. 26а	8
		Зона действия образована на базе источника тепловой энергии Котельной № 7 (ул. Ингельберга, д. 9а)	9
		Зона действия образована на базе источника тепловой энергии Котельной № 6 (ПК «Ягодинский»)	10
		Зона действия образована на базе источника тепловой энергии Котельной БМК-34 (Самарская обл., м.р. Ставропольский, с. Узюково, 100 м северо-западнее пересечения автодороги Тольятти - мкр. Поволжский и автодороги мкр.	11

№ п/п	Наименование ЕТО	Перечень систем теплоснабжения	Номер зоны деятельности ЕТО
		Поволжский)	
2	ФГБУН Институт Экологии Волжского бассейна Российской академии наук	Зона действия образована на базе источника тепловой энергии котельной ИЭВБ РАН (ул. Комзина 10)	12

Таблица 3. Утвержденные единые теплоснабжающие организации (далее - ЕТО) в системах теплоснабжения на территории г.о. Тольятти

№ системы теплоснабжения	Наименования источников тепловой энергии в системе теплоснабжения	Теплоснабжающие (теплосетевые) организации в границах системы теплоснабжения	Объекты систем теплоснабжения в обслуживании теплоснабжающей (теплосетевой) организации	№ зоны деятельности	Утвержденная ЕТО	Основание для присвоения статуса ЕТО
1	ТЭЦ ВАЗа	Филиал «Самарский» ПАО «Т Плюс», АО "ТЕВИС", АО "Энергетика и связь строительства", ПАО "АВТОВАЗ", ООО "АВТОГРАД-ВОДОКАНАЛ"	1) источник тепловой энергии - ТЭЦ ВАЗа (на балансе филиала "Самарский" ПАО "Т Плюс") 2) тепловые сети АО "ТЕВИС", ЗАО "Энергетика и связь строительства", ПАО "АВТОВАЗ", ООО "АВТОГРАД-ВОДОКАНАЛ"	1	Филиал «Самарский» ПАО «Т Плюс»	П. 7 Постановление Правительства РФ от 08.08.2012 N 808 (приказ Министерства энергетики РФ № 871 от 20.11.2015 г.)
2	ТоТЭЦ	Филиал «Самарский» ПАО «Т Плюс»	1) источник тепловой энергии - ТоТЭЦ (на балансе филиала "Самарский" ПАО "Т Плюс") 2) тепловые сети филиала "Самарский" ПАО "Т Плюс"	2	Филиал «Самарский» ПАО «Т Плюс»	П. 6 Постановление Правительства РФ от 08.08.2012 N 808
3	Котельная № 2	Филиал «Самарский» ПАО «Т Плюс»	1) источник тепловой энергии - котельная № 2 (на балансе филиала "Самарский" ПАО "Т Плюс") 2) тепловые сети филиала "Самарский" ПАО "Т Плюс"	3	Филиал «Самарский» ПАО «Т Плюс»	П. 6 Постановление Правительства РФ от 08.08.2012 N 808

№ системы тепло-снабжения	Наименования источников тепловой энергии в системе тепло-снабжения	Теплоснабжающие (теплосетевые) организации в границах системы теплоснабжения	Объекты систем тепло-снабжения в обслуживании теплоснабжающей (теплосетевой) организации	№ зоны деятельности	Утвержденная ЕТО	Основание для присвоения статуса ЕТО
4	Котельная № 8	Филиал «Самарский» ПАО «Т Плюс»	1) источник тепловой энергии - котельная № 8 (на балансе филиала "Самарский" ПАО "Т Плюс") 2) тепловые сети филиала "Самарский" ПАО "Т Плюс"	4	Филиал «Самарский» ПАО «Т Плюс»	П. 6 Постановление Правительства РФ от 08.08.2012 N 808
5	Котельная № 14	Филиал «Самарский» ПАО «Т Плюс»	1) источник тепловой энергии - котельная № 14 (на балансе филиала "Самарский" ПАО "Т Плюс") 2) тепловые сети филиала "Самарский" ПАО "Т Плюс"	5	Филиал «Самарский» ПАО «Т Плюс»	П. 6 Постановление Правительства РФ от 08.08.2012 N 808
6	Котельная № 3	Филиал «Самарский» ПАО «Т Плюс»	1) источник тепловой энергии - котельная № 3 (на балансе филиала "Самарский" ПАО "Т Плюс") 2) тепловые сети филиала "Самарский" ПАО "Т Плюс"	6	Филиал «Самарский» ПАО «Т Плюс»	П. 6 Постановление Правительства РФ от 08.08.2012 N 808
7	Котельная № 4	Филиал «Самарский» ПАО «Т Плюс»	1) источник тепловой энергии - котельная № 4 (на балансе филиала "Самарский" ПАО "Т Плюс") 2) тепловые сети филиала "Самарский" ПАО "Т Плюс"	7	Филиал «Самарский» ПАО «Т Плюс»	П. 6 Постановление Правительства РФ от 08.08.2012 N 808

№ системы тепло-снабжения	Наименования источников тепловой энергии в системе тепло-снабжения	Теплоснабжающие (теплосетевые) организации в границах системы теплоснабжения	Объекты систем тепло-снабжения в обслуживании теплоснабжающей (теплосетевой) организации	№ зоны деятельности	Утвержденная ЕТО	Основание для присвоения статуса ЕТО
8	Миникотельная	Филиал «Самарский» ПАО «Т Плюс»	1) источник тепловой энергии - Миникотельная (на балансе филиала "Самарский" ПАО "Т Плюс") 2) тепловые сети филиала "Самарский" ПАО "Т Плюс"	8	Филиал «Самарский» ПАО «Т Плюс»	П. 6 Постановление Правительства РФ от 08.08.2012 N 808
9	БМК-34	Филиал «Самарский» ПАО «Т Плюс», АО «Газпромтепло-энерго Тольятти»	1) источник тепловой энергии- БМК-34 (на балансе АО "Газпом теплоэнерго Тольятти") 2) тепловые сети филиала "Самарский" ПАО "Т Плюс"	9	отсутствует: филиал Самарский "Т Плюс" утратил статус ЕТО в зоне деятельности № 9 в соответствии с приказом Минэнерго России № 758 от 05.08.2016. Филиал Самарский "Т Плюс" исполняет обязанности ЕТО в зоне деятельности № 9.	П. 11 Постановление Правительства РФ от 08.08.2012 N 808

№ системы тепло-снабжения	Наименования источников тепловой энергии в системе тепло-снабжения	Теплоснабжающие (теплосетевые) организации в границах системы теплоснабжения	Объекты систем тепло-снабжения в обслуживании теплоснабжающей (теплосетевой) организации	№ зоны деятельности	Утвержденная ЕТО	Основание для присвоения статуса ЕТО
10	Котельная № 7	Филиал «Самарский» ПАО «Т Плюс»	1) источник тепловой энергии - котельная № 7 (на балансе филиала "Самарский" ПАО "Т Плюс") 2) тепловые сети филиала "Самарский" ПАО "Т Плюс"	10	Филиал «Самарский» ПАО «Т Плюс»	П. 6 Постановление Правительства РФ от 08.08.2012 N 808
11	Котельная № 6	Филиал «Самарский» ПАО «Т Плюс»	1) источник тепловой энергии - котельная № 6 (на балансе филиала "Самарский" ПАО "Т Плюс") 2) тепловые сети филиала "Самарский" ПАО "Т Плюс"	11	Филиал «Самарский» ПАО «Т Плюс»	П. 6 Постановление Правительства РФ от 08.08.2012 N 808
12	Котельная ФГБУН ИЭВБ РАН	ФГБУН Институт Экологии Волжского бассейна Российской академии наук	1) источник тепловой энергии - котельная ФГБУН ИЭВБ РАН(на балансе ФГБУН ИЭВБ РАН) 2) тепловые сети ФГБУН ИЭВБ РАН	12	ФГБУН ИЭВБ РАН	П. 11 Постановление Правительства РФ от 08.08.2012 N 808

ЧАСТЬ 3 ОСНОВАНИЯ, В ТОМ ЧИСЛЕ КРИТЕРИИ, В СООТВЕТСТВИИ С КОТОРЫМИ ТЕПЛОСНАБЖАЮЩАЯ ОРГАНИЗАЦИЯ ОПРЕДЕЛЕНА ЕДИНОЙ ТЕПЛОСНАБЖАЮЩЕЙ ОРГАНИЗАЦИЕЙ

Таблица 4 Основания, в том числе критерии, в соответствии с которыми теплоснабжающая организация определена единой теплоснабжающей организацией

Код зоны деятельности	Наименование ЕТО	Основания	Критерии
1	Филиал «Самарский» ПАО «Т Плюс»	П. 7 Постановление Правительства РФ от 08.08.2012 N 808 (приказ Министерства энергетики РФ № 871 от 20.11.2015 г.)	П. 9 Постановление Правительства РФ от 08.08.2012 N 808
2	Филиал «Самарский» ПАО «Т Плюс»	П. 6 Постановление Правительства РФ от 08.08.2012 N 808	П. 9 Постановление Правительства РФ от 08.08.2012 N 808
3	Филиал «Самарский» ПАО «Т Плюс»	П. 6 Постановление Правительства РФ от 08.08.2012 N 808	П. 9 Постановление Правительства РФ от 08.08.2012 N 808
4	Филиал «Самарский» ПАО «Т Плюс»	П. 6 Постановление Правительства РФ от 08.08.2012 N 808	П. 9 Постановление Правительства РФ от 08.08.2012 N 808
5	Филиал «Самарский» ПАО «Т Плюс»	П. 6 Постановление Правительства РФ от 08.08.2012 N 808	П. 9 Постановление Правительства РФ от 08.08.2012 N 808
6	Филиал «Самарский» ПАО «Т Плюс»	П. 6 Постановление Правительства РФ от 08.08.2012 N 808	П. 9 Постановление Правительства РФ от 08.08.2012 N 808
7	Филиал «Самарский» ПАО «Т Плюс»	П. 6 Постановление Правительства РФ от 08.08.2012 N 808	П. 9 Постановление Правительства РФ от 08.08.2012 N 808
8	Филиал «Самарский» ПАО «Т Плюс»	П. 6 Постановление Правительства РФ от 08.08.2012 N 808	П. 9 Постановление Правительства РФ от 08.08.2012 N 808
9	Филиал «Самарский» ПАО «Т Плюс»	П. 11 Постановление Правительства РФ от 08.08.2012 N 808	П. 9 Постановление Правительства РФ от 08.08.2012 N 808
10	Филиал «Самарский»	П. 6 Постановление	П. 9 Постановление

Код зоны деятельности	Наименование ЕТО	Основания	Критерии
	ПАО «Т Плюс»	Правительства РФ от 08.08.2012 N 808	Правительства РФ от 08.08.2012 N 808
11	Филиал «Самарский» ПАО «Т Плюс»	П. 6 Постановление Правительства РФ от 08.08.2012 N 808	П. 9 Постановление Правительства РФ от 08.08.2012 N 808
12	ФГБУН Институт Экологии Волжского бассейна Российской академии наук	П. 11 Постановление Правительства РФ от 08.08.2012 N 808	П. 9 Постановление Правительства РФ от 08.08.2012 N 808

В соответствии с п. 14. Требований к схемам теплоснабжения, порядку их разработки и утверждения", утвержденных постановлением Правительства РФ от 22 февраля 2012 г. N 154, при разработке проекта новой схемы теплоснабжения раздел 10 "Решение об определении единой теплоснабжающей организации (организаций)", предусмотренный подпунктом "к" пункта 4 требований к схемам теплоснабжения, содержащийся в схеме теплоснабжения (актуализированной схеме теплоснабжения), включается в указанный проект в неизменном виде, за исключением:

а) случаев, указанных в пункте 13 Правил организации теплоснабжения в Российской Федерации, утвержденных постановлением Правительства Российской Федерации от 8 августа 2012 г. N 808 "Об организации теплоснабжения в Российской Федерации и о внесении изменений в некоторые акты Правительства Российской Федерации";

б) случая возникновения новой зоны (новых зон) деятельности единой теплоснабжающей организации.

Таблица 5 Сравнительный анализ критериев определения ЕТО в системах теплоснабжения на территории поселения, городского округа, города федерального значения

Наименования источников тепловой энергии в системе теплоснабжения	Располагаемая тепловая мощность источника, Гкал/ч	Теплоснабжающие (теплосетевые) организации в границах системы теплоснабжения	Размер собственного капитала теплоснабжающей (теплосетевой) организации, тыс. руб.	Объекты систем теплоснабжения в обслуживании теплоснабжающей (теплосетевой) организации	Вид имущественного права	Емкость тепловых сетей, м ³	Информация о подаче заявки на присвоение статуса ЕТО	№ зоны деятельности	Утвержденная ЕТО	Основание для присвоения статуса ЕТО
ТЭЦ ВАЗа	3343	Филиал «Самарский» ПАО «Т Плюс»,	44 462 847	источник тепловой энергии - ТЭЦ ВАЗа	собственность	0,00	заявка была подана ранее, в 2019 г. заявка не поступала	1	Филиал «Самарский» ПАО «Т Плюс»	П. 7 Постановление Правительства РФ от 08.08.2012 N 808 (приказ Министерства энергетики РФ № 871 от 20.11.2015 г.)
	0	АО "ТЕВИС",	644 531	тепловые сети	собственность	76 332,99	заявка не была подана			
	0	АО "Энергетика и связь строительства",	1 275	тепловые сети	собственность	551,90	заявка не была подана			
	0	ПАО "АВТО-ВАЗ",	55 750	тепловые сети	собственность	нд	заявка не была подана			
	0	ООО "АВТО-ГРАД-ВОДОКАНАЛ"	1 261 370	тепловые сети	собственность	нд	заявка не была подана			
ТоТЭЦ	1517	Филиал «Самарский» ПАО «Т Плюс»,	44 462 847	Источник тепловой энергии - ТоТЭЦ	собственность	0,00	заявка была подана ранее, в 2019 г. заявка не поступала	2	Филиал «Самарский» ПАО «Т Плюс»	П. 6 Постановление Правительства РФ от 08.08.2012 N 808
	0			тепловые сети	собственность /безвозмездное пользование	40 303,20				
Котельная № 2	386,6	Филиал «Самарский» ПАО «Т Плюс»,	44 462 847	Источник тепловой энергии - Котельная № 2	аренда	0,00	заявка была подана ранее, в	3	Филиал «Самар-	П. 6 Постановление Правительства

Наименования источников тепловой энергии в системе теплоснабжения	Располагаемая тепловая мощность источника, Гкал/ч	Теплоснабжающие (теплосетевые) организации в границах системы теплоснабжения	Размер собственного капитала теплоснабжающей (теплосетевой) организации, тыс. руб.	Объекты систем теплоснабжения в обслуживании теплоснабжающей (теплосетевой) организации	Вид имущественного права	Емкость тепловых сетей, м ³	Информация о подаче заявки на присвоение статуса ЕТО	№ зоны деятельности	Утвержденная ЕТО	Основание для присвоения статуса ЕТО
	0			тепловые сети	аренда	5 895,14	2019 г. заявка не поступала		ский» ПАО «Т Плюс»	РФ от 08.08.2012 N 808
Котельная № 8	139,9	Филиал «Самарский» ПАО «Т Плюс»,	44 462 847	Источник тепловой энергии - Котельная № 8	аренда	0,00	заявка была подана ранее, в 2019 г. заявка не поступала	4	Филиал «Самарский» ПАО «Т Плюс»	П. 6 Постановление Правительства РФ от 08.08.2012 N 808
	0			тепловые сети	аренда	2 836,29				
Котельная № 14	4,9	Филиал «Самарский» ПАО «Т Плюс»,	44 462 847	Источник тепловой энергии - Котельная № 14	аренда	0,00	заявка была подана ранее, в 2019 г. заявка не поступала	5	Филиал «Самарский» ПАО «Т Плюс»	П. 6 Постановление Правительства РФ от 08.08.2012 N 808
	0			тепловые сети	аренда	112,81				
Котельная № 3	5,16	Филиал «Самарский» ПАО «Т Плюс»,	44 462 847	Источник тепловой энергии - Котельная № 3	аренда	0,00	заявка была подана ранее, в 2019 г. заявка не поступала	6	Филиал «Самарский» ПАО «Т Плюс»	П. 6 Постановление Правительства РФ от 08.08.2012 N 808
	0			тепловые сети	аренда	67,59				
Котельная № 4	2,96	Филиал «Самарский» ПАО «Т Плюс»,	44 462 847	Источник тепловой энергии - Котельная № 4	аренда	0,00	заявка была подана ранее, в	7	Филиал «Самар-	П. 6 Постановление Правительства

Наименования источников тепловой энергии в системе теплоснабжения	Располагаемая тепловая мощность источника, Гкал/ч	Теплоснабжающие (теплосетевые) организации в границах системы теплоснабжения	Размер собственного капитала теплоснабжающей (теплосетевой) организации, тыс. руб.	Объекты систем теплоснабжения в обслуживании теплоснабжающей (теплосетевой) организации	Вид имущественного права	Емкость тепловых сетей, м ³	Информация о подаче заявки на присвоение статуса ЕТО	№ зоны деятельности	Утвержденная ЕТО	Основание для присвоения статуса ЕТО
	0			тепловые сети	аренда	8,44	2019 г. заявка не поступала		ский» ПАО «Т Плюс»	РФ от 08.08.2012 N 808
Миникотельная	0,09	Филиал «Самарский» ПАО «Т Плюс»,	44 462 847	Источник тепловой энергии - Миникотельная	аренда	0,00	заявка была подана ранее, в 2019 г. заявка не поступала	8	Филиал «Самарский» ПАО «Т Плюс»	П. 6 Постановление Правительства РФ от 08.08.2012 N 808
	0			тепловые сети	аренда	0,09				
БМК-34	30	АО "Газпром теплоэнерго Тольятти"	125	Источник тепловой энергии - БМК-34	собственность	0,00	заявка не была подана	9	отсутствует	П. 11 Постановление Правительства РФ от 08.08.2012 N 808
	0	Филиал «Самарский» ПАО «Т Плюс»,	44 462 847	тепловые сети	собственность /аренда	672,67				
Котельная № 7	2,4	Филиал «Самарский» ПАО «Т Плюс»,	44 462 847	Источник тепловой энергии - Котельная № 7	аренда	0,00	заявка была подана ранее, в 2019 г. заявка не поступала	10	Филиал «Самарский» ПАО «Т Плюс»	П. 6 Постановление Правительства РФ от 08.08.2012 N 808
	0			тепловые сети	аренда	21,98				
Котельная № 6	19,8	Филиал «Самарский» ПАО «Т Плюс»,	44 462 847	Источник тепловой энергии - Котельная № 6	аренда	0,00	заявка была подана ранее, в 2019 г. заявка не	11	Филиал «Самарский» ПАО	П. 6 Постановление Правительства РФ от 08.08.2012 N
	0			тепловые сети	аренда	494,12				

Наименования источников тепловой энергии в системе теплоснабжения	Располагаемая тепловая мощность источника, Гкал/ч	Теплоснабжающие (теплосетевые) организации в границах системы теплоснабжения	Размер собственного капитала теплоснабжающей (теплосетевой) организации, тыс. руб.	Объекты систем теплоснабжения в обслуживании теплоснабжающей (теплосетевой) организации	Вид имущественного права	Емкость тепловых сетей, м ³	Информация о подаче заявки на присвоение статуса ЕТО	№ зоны деятельности	Утвержденная ЕТО	Основание для присвоения статуса ЕТО
							поступала		«Т Плюс»	808
Котельная ФГБУН ИЭВБ РАН	2,58	ФГБУН Институт Экологии Волжского бассейна Российской академии наук	11 188	Источник тепловой энергии - Котельная ФГБУН ИЭВБ РАН	собственность	0,00	заявка не была подана	12	отсутствует	П. 11 Постановление Правительства РФ от 08.08.2012 N 808
	0			тепловые сети	собственность	14,46				

ЧАСТЬ 4 ЗАЯВКИ ТЕПЛОСНАБЖАЮЩИХ ОРГАНИЗАЦИЙ, ПОДАННЫЕ В РАМКАХ РАЗРАБОТКИ ПРОЕКТА СХЕМЫ ТЕПЛОСНАБЖЕНИЯ (ПРИ ИХ НАЛИЧИИ), НА ПРИСВОЕНИЕ СТАТУСА ЕДИНОЙ ТЕПЛОСНАБЖАЮЩЕЙ ОРГАНИЗАЦИИ

В связи с утратой на основании Приказа Миэнерго России от 5 августа 2016г. №758 ПАО «Т Плюс» статуса единой теплоснабжающей организации в зоне деятельности с кодом 9, присвоенным в актуализированной схеме теплоснабжения городского округа Тольятти на период до 2030 года, и возникновения новой зоны деятельности с кодом 12 единой теплоснабжающей организации на базе котельной ФГГУН Институт экологии Волжского бассейна Российской академии наук, в соответствии с пунктом 17 Правил организации теплоснабжения в Российской Федерации, утвержденных постановлением Правительства Российской Федерации от 8 августа 2012 г. № 808 (далее – Правила), администрацией городского округа Тольятти в рамках разработки новой схемы теплоснабжения городского округа Тольятти с 3 июня 2019 г. по 3 июля 2019 г. осуществлялся сбор предложений для определения ЕТО в данных зонах деятельности.

На официальном сайте Администрации г.о.Тольятти в новостях пресс центра по адресу: [tps://tgl.ru/news/item/12626-informaciya-dlya-teplosnabzhayuschih-i-ili-teplosetevyh-organizacij/](https://tgl.ru/news/item/12626-informaciya-dlya-teplosnabzhayuschih-i-ili-teplosetevyh-organizacij/) было размещено Информационное сообщение о сборе заявок на ЕТО в данных зонах деятельности.

В указанный период времени в администрацию городского округа Тольятти не подано ни одной заявки о присвоении статуса единой теплоснабжающей организации в зоне деятельности с кодами 9 и 12.

ЧАСТЬ 5 ОПИСАНИЕ ГРАНИЦ ЗОН ДЕЯТЕЛЬНОСТИ ЕДИНОЙ ТЕПЛОСНАБЖАЮЩЕЙ ОРГАНИЗАЦИИ (ОРГАНИЗАЦИЙ)



Зоны действия систем теплоснабжения г. о. Тольятти

5.1 Зона действия № 1, образованная на базе ТЭЦ ВАЗа

Зона действия образована на базе источника тепловой энергии ТЭЦ ВАЗа (ул. Вокзальная, 100).

Зона действия системы теплоснабжения осуществляется по двум независимым друг от друга эксплуатационным зонам ответственности, одна из которых осуществляет теплоснабжение промышленной площадки ПАО «АВТОВАЗ» и ООО «АВТОГРАД-ВОДОКАНАЛ», вторая – теплоснабжение Автозаводского района.

Зона действия данной системы теплоснабжения может быть расширена в случае реализации планов по перспективной застройке по данным Генплана г. о. Тольятти.

Источник тепловой энергии в рассматриваемой зоне находится на балансе филиала «Самарский» ПАО «Т Плюс».

Тепловые сети в рассматриваемой зоне находятся на балансе АО «ТЕВИС», ПАО «Т Плюс», ЗАО «Энергетика и связь строительства», ООО «АВТОГРАД-ВОДОКАНАЛ».

Договорная нагрузка подключенных потребителей представлена в таблице ниже.

Таблица 6 Договорная нагрузка подключенных потребителей

Наименование источника	Установленная тепловая мощность, Гкал/ч	Договорная присоединенная нагрузка отопления, Гкал/ч	Договорная присоединенная нагрузка ГВС, Гкал/ч
ТЭЦ ВАЗа	3343	2720,68	769,32

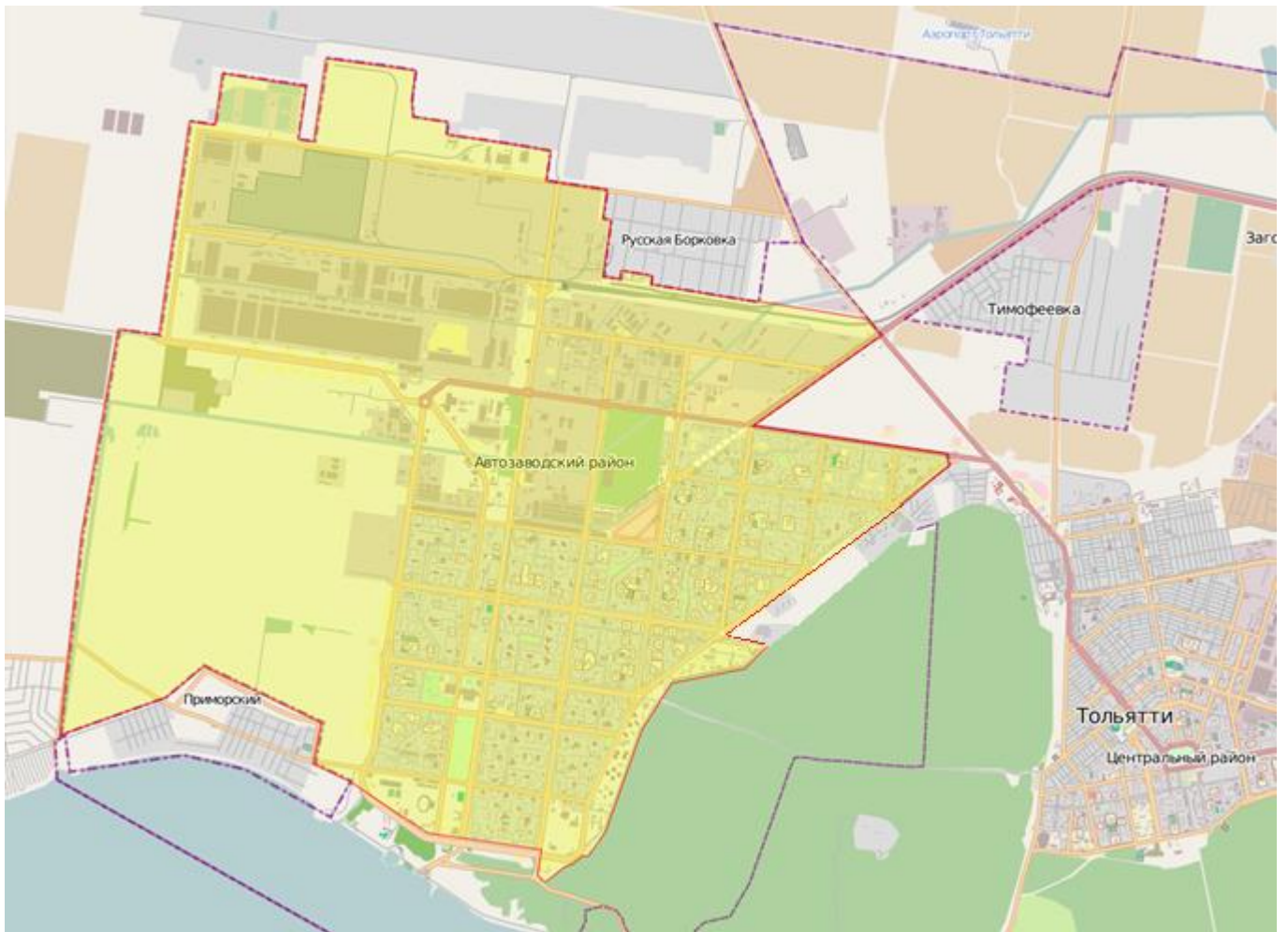


Рисунок 1 – Зона действия № 1

5.2 Зона действия № 2, образованная на базе ТoТЭЦ

Зона действия образована на базе источника тепловой энергии ТoТЭЦ (Новозаводская, 8а).

Зона действия данной системы теплоснабжения может быть расширена в случае реализации планов по перспективной застройке по данным Генплана г. о. Тольятти.

Источник тепловой энергии и тепловые сети в рассматриваемой зоне находится на балансе филиала «Самарский» ПАО «Т Плюс».

Договорная нагрузка подключенных потребителей представлена в таблице ниже.

Таблица 7 Договорная нагрузка подключенных потребителей

Наименование источника	Установленная тепловая мощность, Гкал/ч	Договорная присоединенная нагрузка отопления, Гкал/ч	Договорная присоединенная нагрузка ГВС, Гкал/ч
ТoТЭЦ	1517	920,7	252

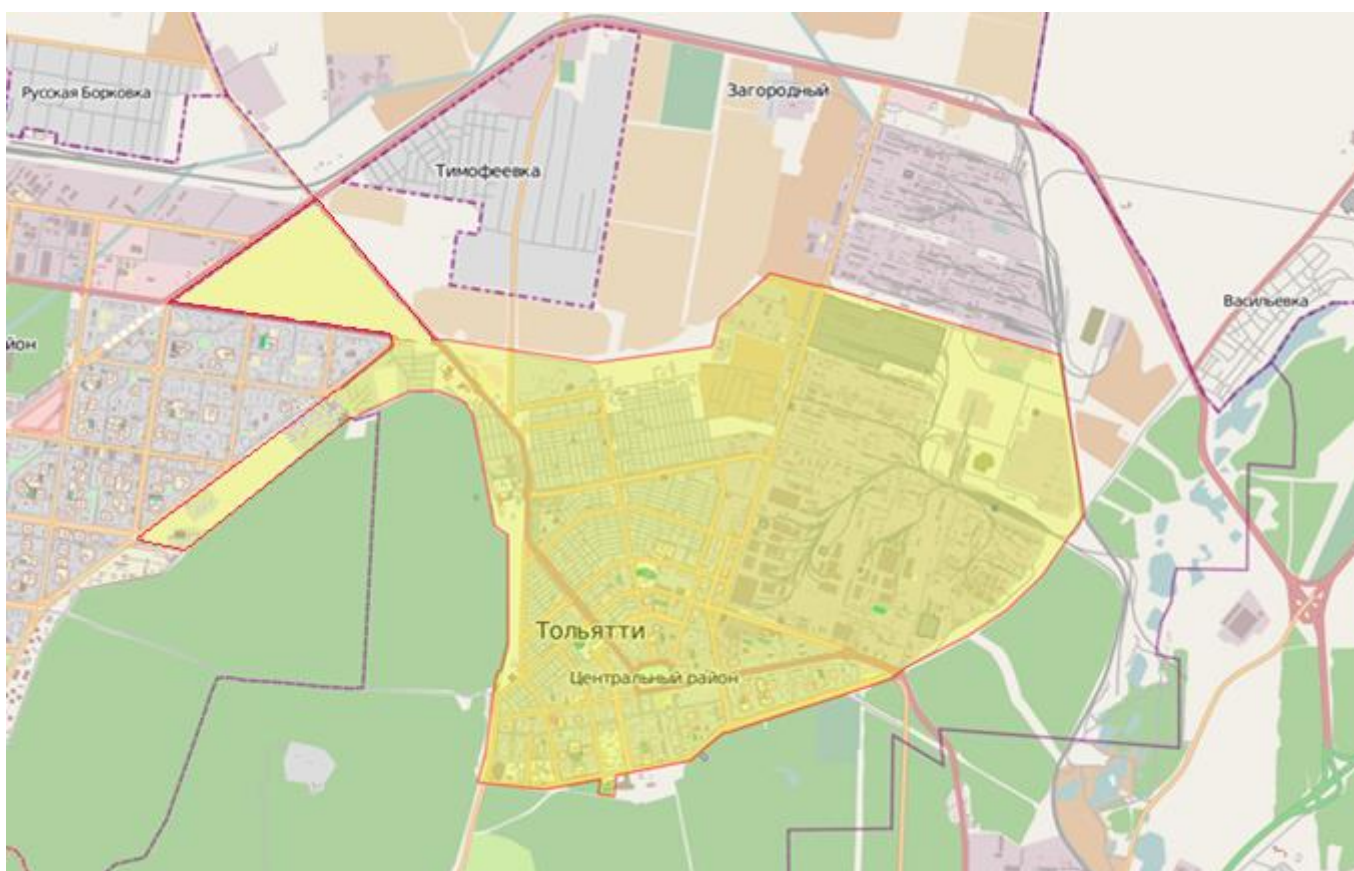


Рисунок 2 – Зона действия № 2

5.3 Зона действия № 3, образованная на базе Котельной № 2

Зона действия образована на базе источников тепловой энергии Котельной № 2 (ул. Громовой, д. 43).

Источник тепловой энергии и тепловые сети в рассматриваемой зоне находятся в эксплуатационной ответственности филиала «Самарский» ПАО «Т Плюс».

Договорная нагрузка подключенных потребителей представлена в таблице ниже.

Таблица 8 Договорная нагрузка подключенных потребителей

Наименование источника	Установленная тепловая мощность, Гкал/ч	Договорная присоединенная нагрузка отопления, Гкал/ч	Договорная присоединенная нагрузка ГВС, Гкал/ч
Котельная № 2	386,6	260,8	96,2

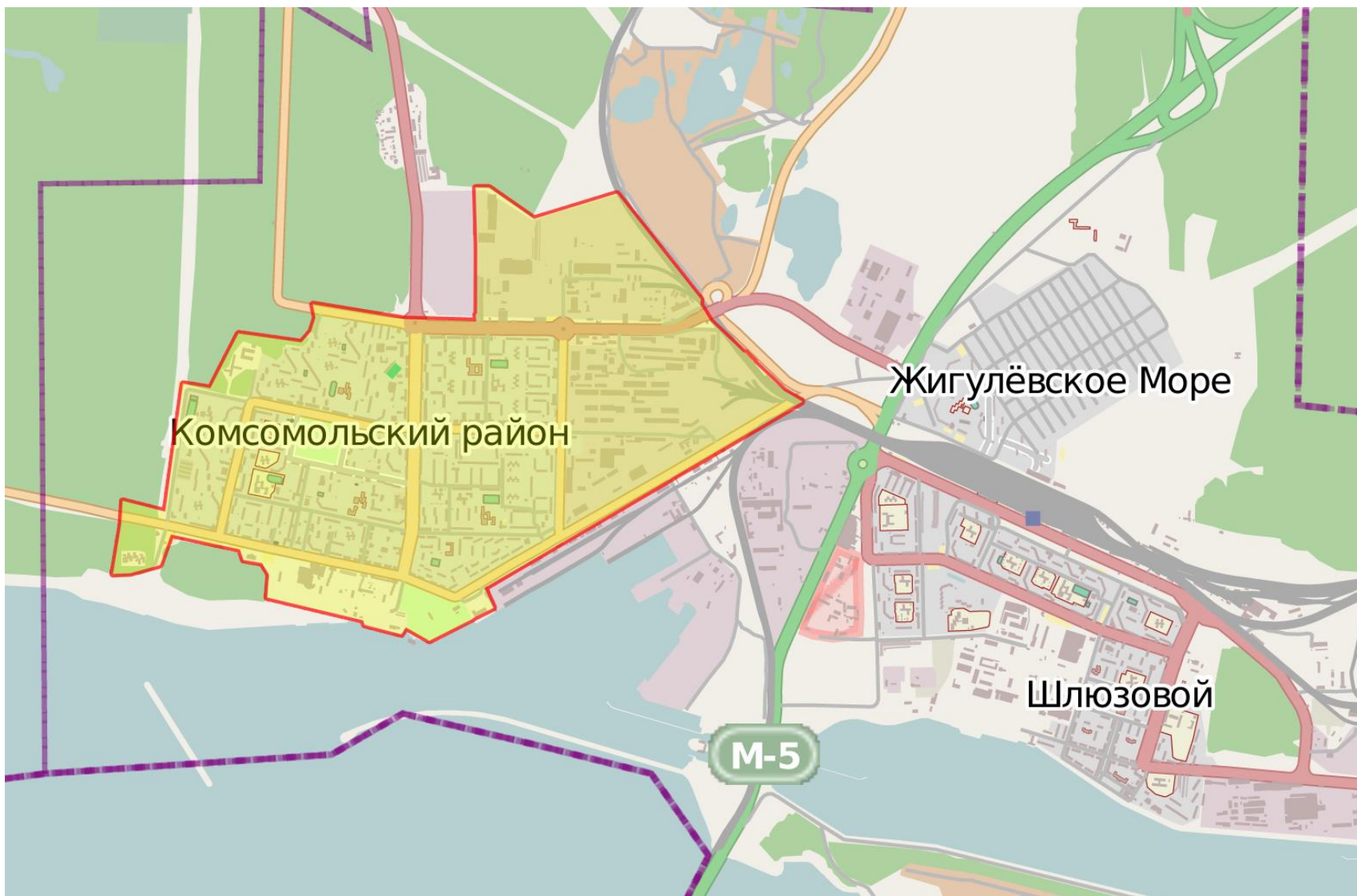


Рисунок 3 – Зона действия № 3

5.4 Зона действия № 4, образованная на базе Котельной № 8

Зона действия образована на базе источника тепловой энергии Котельной № 8 (ул. Энергетиков, 23).

Источник тепловой энергии и тепловые сети в рассматриваемой зоне находятся в эксплуатационной ответственности филиала «Самарский» ПАО «Т Плюс».

Договорная нагрузка подключенных потребителей представлена в таблице ниже.

Таблица 9 Договорная нагрузка подключенных потребителей

Наименование источника	Установленная тепловая мощность, Гкал/ч	Договорная присоединенная нагрузка отопления, Гкал/ч	Договорная присоединенная нагрузка ГВС, Гкал/ч
Котельная № 8	139,9	95,7	37,8

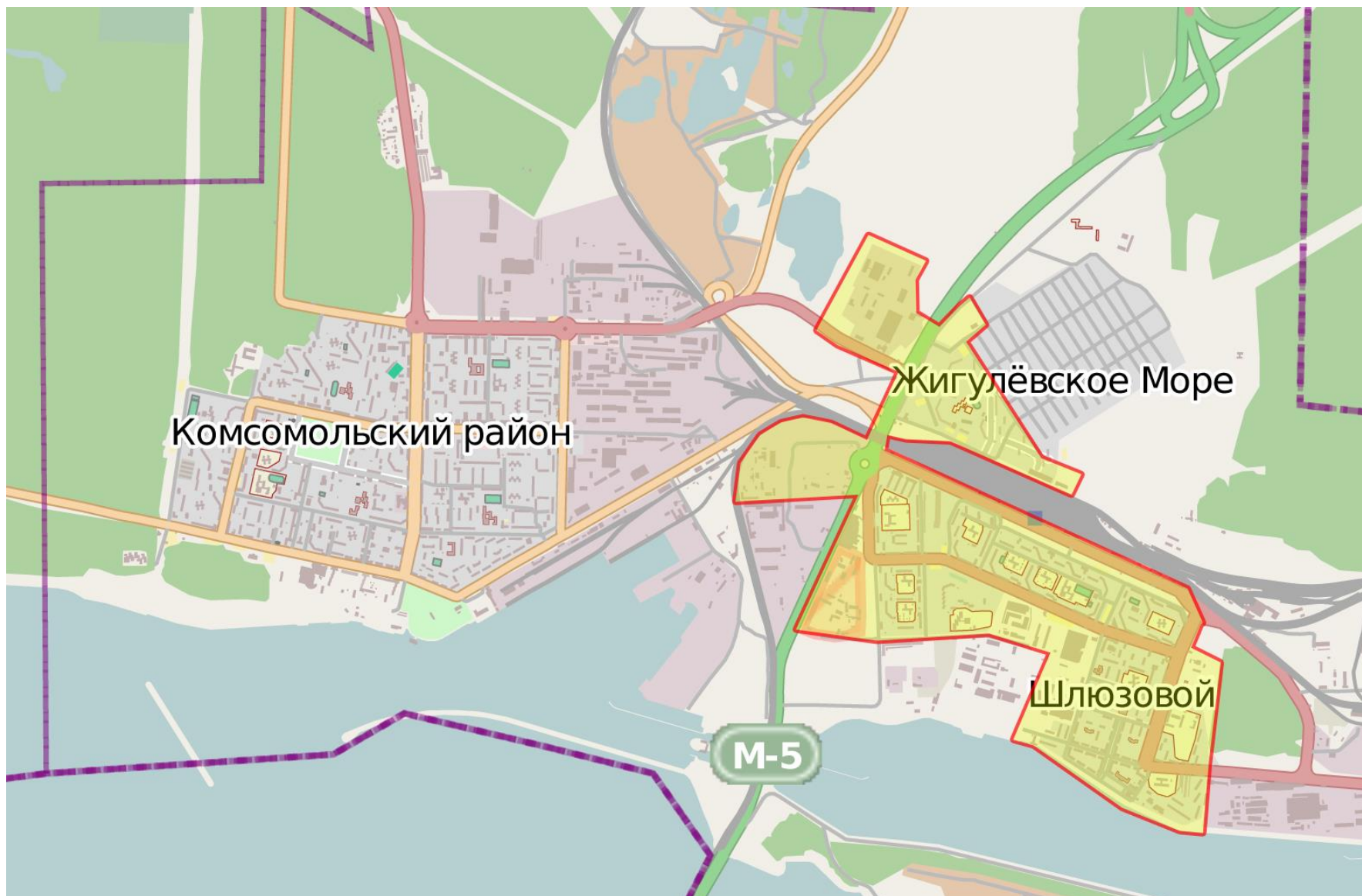


Рисунок 4 – Зона действия № 4

5.5 Зона действия № 5, образованная на базе Котельной № 14

Зона действия образована на базе источника тепловой энергии Котельной № 14 (Комсомольское шоссе, ба).

Источник тепловой энергии и тепловые сети в рассматриваемой зоне находятся в эксплуатационной ответственности филиала «Самарский» ПАО «Т Плюс».

Договорная нагрузка подключенных потребителей представлена в таблице ниже.

Таблица 10 Договорная нагрузка подключенных потребителей

Наименование источника	Установленная тепловая мощность, Гкал/ч	Договорная присоединенная нагрузка отопления, Гкал/ч	Договорная присоединенная нагрузка ГВС, Гкал/ч
Котельная № 14	4,93	4,6	0,31



Рисунок 5 – Зона действия № 5

5.6 Зона действия № 6, образованная на базе Котельной № 3

Зона действия образована на базе источника тепловой энергии Котельной № 3 (санаторий «Лесное»).

Источник тепловой энергии и тепловые сети в рассматриваемой зоне находятся в эксплуатационной ответственности филиала «Самарский» ПАО «Т Плюс».

Договорная нагрузка подключенных потребителей представлена в таблице ниже.

Таблица 11 Договорная нагрузка подключенных потребителей

Наименование источника	Установленная тепловая мощность, Гкал/ч	Договорная присоединенная нагрузка отопления, Гкал/ч	Договорная присоединенная нагрузка ГВС, Гкал/ч
Котельная № 3	5,16	2,792	0,445

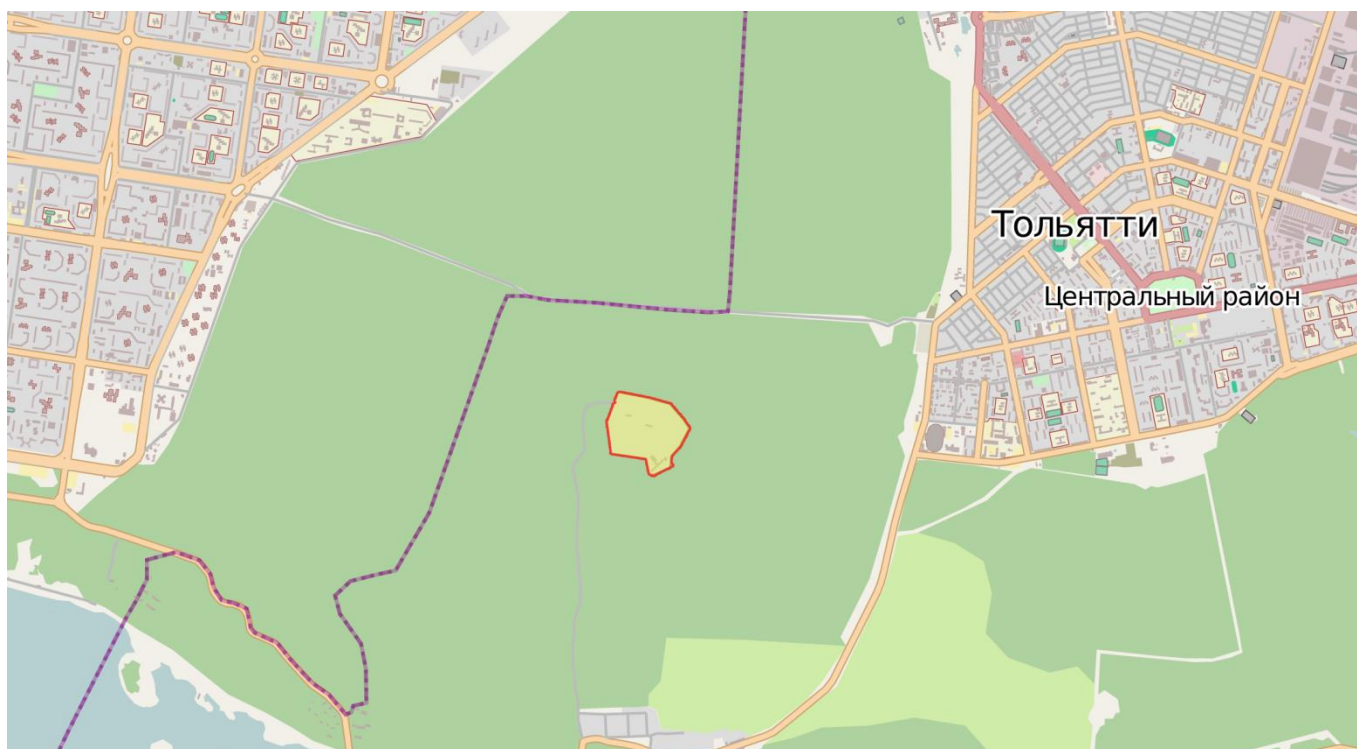


Рисунок 6 – Зона действия № 6

5.7 Зона действия № 7, образованная на базе Котельной № 4

Зона действия образована на базе источника тепловой энергии Котельной № 4 (ул. Телеграфная, д. 34).

Источник тепловой энергии и тепловые сети в рассматриваемой зоне находятся в эксплуатационной ответственности филиала «Самарский» ПАО «Т Плюс».

Договорная нагрузка подключенных потребителей представлена в таблице ниже.

Таблица 12 Договорная нагрузка подключенных потребителей

Наименование источника	Установленная тепловая мощность, Гкал/ч	Договорная присоединенная нагрузка отопления, Гкал/ч	Договорная присоединенная нагрузка ГВС, Гкал/ч
Котельная № 4	2,96	0,566	0,202

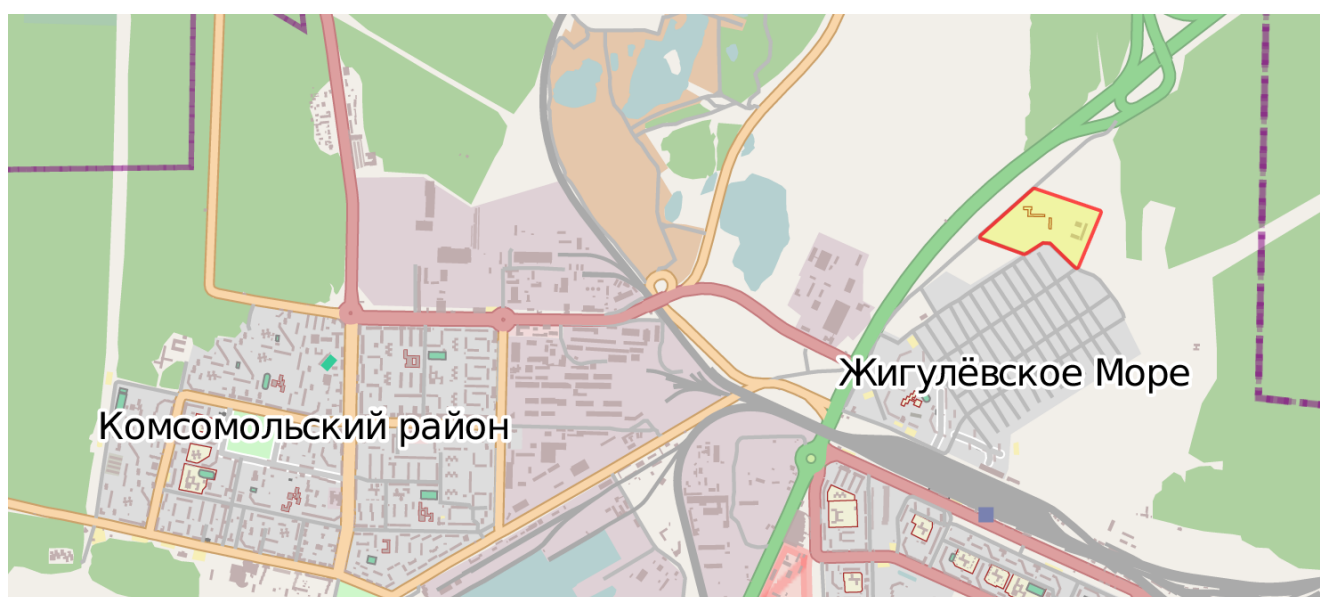


Рисунок 7 – Зона действия № 7

5.8 Зона действия № 8, образованная на базе Миникотельной

Зона действия образована на базе Миникотельной, расположенной по адресу ул. Брестская, д. 26а.

Источник тепловой энергии и тепловые сети в рассматриваемой зоне находятся в эксплуатационной ответственности филиала «Самарский» ПАО «Т Плюс».

Договорная нагрузка подключенных потребителей представлена в таблице ниже.

Таблица 13 Договорная нагрузка подключенных потребителей

Наименование источника	Установленная тепловая мощность, Гкал/ч	Договорная присоединенная нагрузка отопления, Гкал/ч	Договорная присоединенная нагрузка ГВС, Гкал/ч
Миникотельная	0,09	0,08	0,0

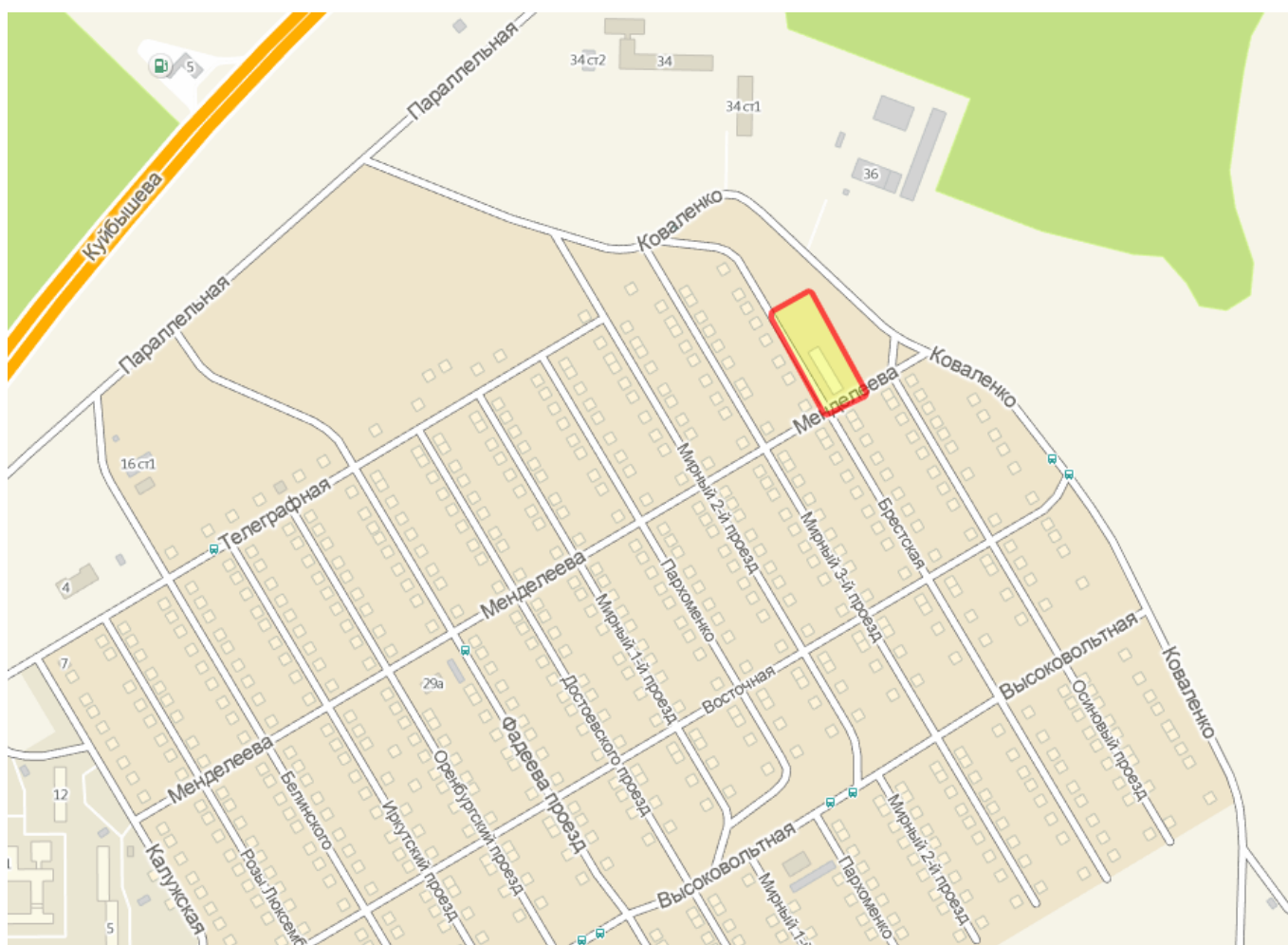


Рисунок 8 – Зона действия № 8

5.9 Зона действия № 9, образованная на базе Котельной БМК-34

Зона действия образована на базе источника тепловой энергии Котельной БМК-34 (Самарская обл., м.р. Ставропольский, с. Узюково, 100 м северо-западнее пересечения автодороги Тольятти - мкр. Поволжский и автодороги мкр. Поволжский).

Источник тепловой энергии в рассматриваемой зоне находится на балансе АО «Газпром-теплоэнерго Тольятти».

Тепловые сети находятся в эксплуатационной ответственности филиала «Самарский» ПАО «Т Плюс».

Договорная нагрузка подключенных потребителей представлена в таблице ниже.

Таблица 14 Договорная нагрузка подключенных потребителей

Наименование источника	Установленная тепловая мощность, Гкал/ч	Договорная присоединенная нагрузка отопления, Гкал/ч	Договорная присоединенная нагрузка ГВС, Гкал/ч
БМК-34	30	19,05	4,59



Рисунок 9 – Зона действия № 9

5.10 Зона действия № 10, образованная на базе Котельной № 7

Зона действия образована на базе источника тепловой энергии Котельной № 7 (ул. Ингельберга, д. 9а).

Источник тепловой энергии и тепловые сети в рассматриваемой зоне находятся в эксплуатационной ответственности филиала «Самарский» ПАО «Т Плюс».

Договорная нагрузка подключенных потребителей представлена в таблице ниже.

Таблица 15 Договорная нагрузка подключенных потребителей

Наименование источника	Установленная тепловая мощность, Гкал/ч	Договорная присоединенная нагрузка отопления, Гкал/ч	Договорная присоединенная нагрузка ГВС, Гкал/ч
Котельная № 7	2,4	1,149	0,05

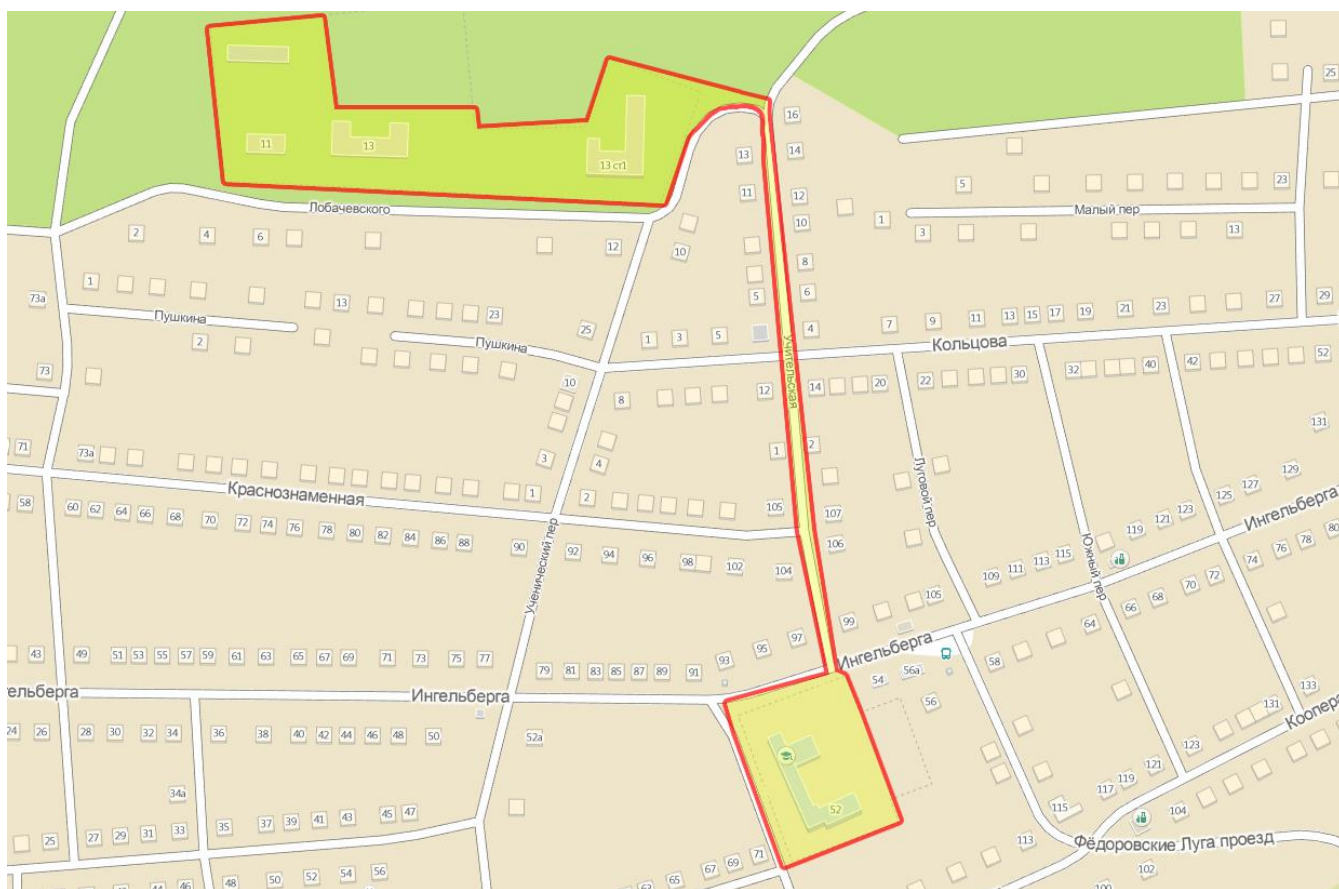


Рисунок 10 – Зона действия № 10

5.11 Зона действия № 11, образованная на базе Котельной № 6

Зона действия образована на базе источника тепловой энергии Котельной № 6 (ПК «Ягодинский»).

Источник тепловой энергии и тепловые сети в рассматриваемой зоне находятся в эксплуатационной ответственности филиала «Самарский» ПАО «Т Плюс».

Договорная нагрузка подключенных потребителей представлена в таблице ниже.

Таблица 16 Договорная нагрузка подключенных потребителей

Наименование источника	Установленная тепловая мощность, Гкал/ч	Договорная присоединенная нагрузка отопления, Гкал/ч	Договорная присоединенная нагрузка ГВС, Гкал/ч
Котельная № 6	19,8	5,62	0,15



Рисунок 11 – Зона действия № 11

5.12 Зона действия № 12, образованная на базе Котельной ИЭВБ РАН

Зона действия образована на базе источника тепловой энергии котельной ИЭВБ РАН (ул. Комзина 10).

Источник тепловой энергии и тепловые сети в рассматриваемой зоне находятся в эксплуатационной ответственности ФГБУН Институт Экологии Волжского бассейна Российской академии наук.

Договорная нагрузка подключенных потребителей представлена в таблице ниже.

Таблица 17 Договорная нагрузка подключенных потребителей

Наименование источника	Установленная тепловая мощность, Гкал/ч	Договорная присоединенная нагрузка отопления, Гкал/ч	Договорная присоединенная нагрузка ГВС, Гкал/ч
Котельная ИЭВБ РАН	2,58	2,482	

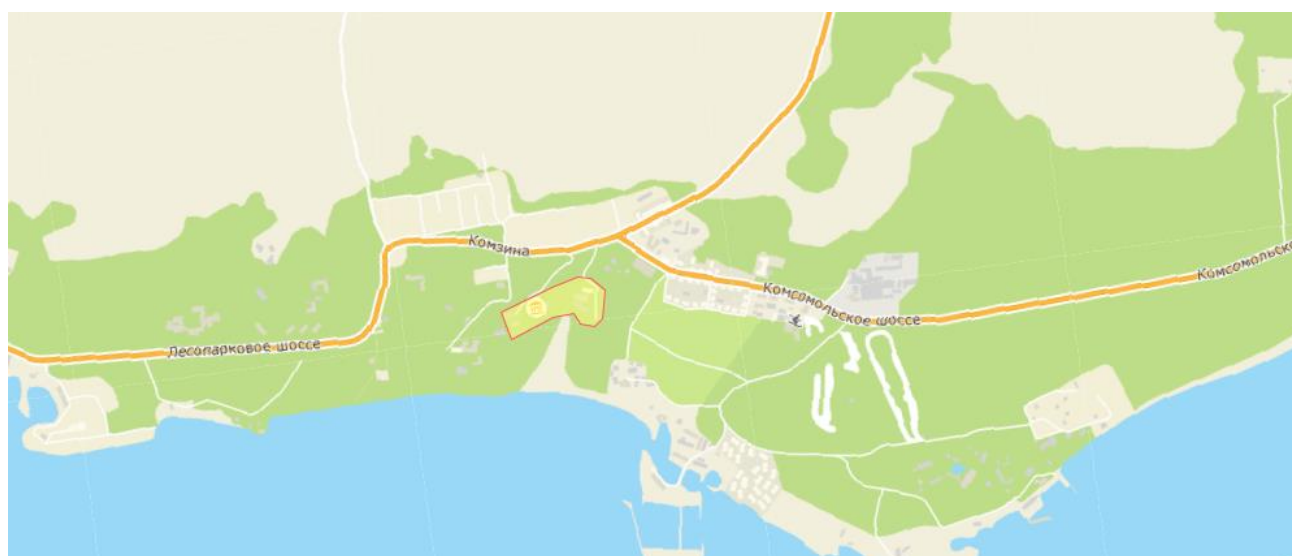


Рисунок 12 – Зона действия № 12

5.13. Описание и анализ изменений в зонах деятельности ЕТО, произошедших за период, предшествующий актуализации схемы теплоснабжения

Таблица 18 Сравнительный анализ критериев определения ЕТО в системах теплоснабжения на территории поселения, городского округа, города федерального значения

Наименование источников тепловой энергии в системе теплоснабжения	Располагаемая тепловая мощность источника, Гкал/ч	Теплоснабжающие организации в границах системы теплоснабжения	Размер собственного капитала теплоснабжающей (теплосетевой) организации, тыс. руб.	Объекты систем теплоснабжения в обслуживании теплоснабжающей (теплосетевой) организации	Вид имущественного права	Емкость тепловых сетей, м ³	Информация о подаче заявки на присвоение статуса ЕТО	№ зоны деятельности	Утвержденная ЕТО	Основание для присвоения статуса ЕТО
ТЭЦ ВАЗа	3343	Филиал «Самарский» ПАО «Т Плюс»,	44 462 847	источник тепловой энергии - ТЭЦ ВАЗа	собственность	0,00	заявка была подана ранее, в 2019 г. заявка не поступала	1	Филиал «Самарский» ПАО «Т Плюс»	П. 7 Постановление Правительства РФ от 08.08.2012 N 808 (приказ Министерства энергетики РФ № 871 от 20.11.2015 г.)
	0	АО "ТЕВИС",	644 531	тепловые сети	собственность	76 332,99	заявка не была подана			
	0	АО "Энергетика и связь строительства",	1 275	тепловые сети	собственность	551,90	заявка не была подана			
	0	ПАО "АВТОВАЗ",	55 750	тепловые сети	собственность	нд	заявка не была подана			
	0	ООО "АВТОГРАД-ВОДОКАНАЛ"	1 261 370	тепловые сети	собственность	нд	заявка не была подана			
ТоТЭЦ	2117	Филиал «Самарский» ПАО «Т Плюс»,	44 462 847	Источник тепловой энергии - ТоТЭЦ	собственность	0,00	заявка была подана ранее, в 2019 г. заявка не поступала	2	Филиал «Самарский» ПАО «Т Плюс»	П. 6 Постановление Правительства РФ от 08.08.2012 N 808
	0			тепловые сети	собственность /безвозмездное пользование	40 303,20				
Котельная № 2	386,6	Филиал «Самарский» ПАО «Т Плюс»,	44 462 847	Источник тепловой энергии - Котельная № 2	аренда	0,00	заявка была подана ранее, в 2019 г. заяв-	3	Филиал «Самарский»	П. 6 Постановление Правительства РФ от

Наименования источников тепловой энергии в системе теплоснабжения	Располагаемая тепловая мощность источника, Гкал/ч	Теплоснабжающие организации в границах системы теплоснабжения	Размер собственного капитала теплоснабжающей (теплосетевой) организации, тыс. руб.	Объекты систем теплоснабжения в обслуживании теплоснабжающей (теплосетевой) организации	Вид имущественного права	Емкость тепловых сетей, м ³	Информация о подаче заявки на присвоение статуса ЕТО	№ зоны деятельности	Утвержденная ЕТО	Основание для присвоения статуса ЕТО
	0			тепловые сети	аренда	5 895,14	ка не поступала		ПАО «Т Плюс»	08.08.2012 N 808
Котельная № 8	139,9	Филиал «Самарский» ПАО «Т Плюс»,	44 462 847	Источник тепловой энергии - Котельная № 8	аренда	0,00	заявка была подана ранее, в 2019 г. заявка не поступала	4	Филиал «Самарский» ПАО «Т Плюс»	П. 6 Постановление Правительства РФ от 08.08.2012 N 808
	0			тепловые сети	аренда	2 836,29				
Котельная № 14	4,9	Филиал «Самарский» ПАО «Т Плюс»,	44 462 847	Источник тепловой энергии - Котельная № 14	аренда	0,00	заявка была подана ранее, в 2019 г. заявка не поступала	5	Филиал «Самарский» ПАО «Т Плюс»	П. 6 Постановление Правительства РФ от 08.08.2012 N 808
	0			тепловые сети	аренда	112,81				
Котельная № 3	5,16	Филиал «Самарский» ПАО «Т Плюс»,	44 462 847	Источник тепловой энергии - Котельная № 3	аренда	0,00	заявка была подана ранее, в 2019 г. заявка не поступала	6	Филиал «Самарский» ПАО «Т Плюс»	П. 6 Постановление Правительства РФ от 08.08.2012 N 808
	0			тепловые сети	аренда	67,59				
Котельная № 4	2,96	Филиал «Самарский» ПАО «Т Плюс»,	44 462 847	Источник тепловой энергии - Котельная № 4	аренда	0,00	заявка была подана ранее, в 2019 г. заявка не поступала	7	Филиал «Самарский» ПАО «Т Плюс»	П. 6 Постановление Правительства РФ от 08.08.2012 N 808
	0			тепловые сети	аренда	8,44				
Миникотельная	0,09	Филиал «Самарский» ПАО «Т Плюс»,	44 462 847	Источник тепловой энергии - Миникотельная	аренда	0,00	заявка была подана ранее, в 2019 г. заявка не поступала	8	Филиал «Самарский» ПАО «Т Плюс»	П. 6 Постановление Правительства РФ от 08.08.2012 N 808
	0			тепловые сети	аренда	0,09				

Наименования источников тепловой энергии в системе теплоснабжения	Располагаемая тепловая мощность источника, Гкал/ч	Теплоснабжающие организации в границах системы теплоснабжения	Размер собственного капитала теплоснабжающей (теплосетевой) организации, тыс. руб.	Объекты систем теплоснабжения в обслуживании теплоснабжающей (теплосетевой) организации	Вид имущественного права	Емкость тепловых сетей, м ³	Информация о подаче заявки на присвоение статуса ЕТО	№ зоны деятельности	Утвержденная ЕТО	Основание для присвоения статуса ЕТО
БМК-34	30	АО "Газпром теплоэнерго Тольятти"	125	Источник тепловой энергии - БМК-34	собственность	0,00	заявка не была подана	9	отсутствует	П. 11 Постановление Правительства РФ от 08.08.2012 N 808
	0	Филиал «Самарский» ПАО «Т Плюс»,	44 462 847	тепловые сети	собственность /аренда	672,67	заявка не была подана			
Котельная № 7	2,4	Филиал «Самарский» ПАО «Т Плюс»,	44 462 847	Источник тепловой энергии - Котельная № 7	аренда	0,00	заявка была подана ранее, в 2019 г. заявка не поступала	10	Филиал «Самарский» ПАО «Т Плюс»	П. 6 Постановление Правительства РФ от 08.08.2012 N 808
	0			тепловые сети	аренда	21,98				
Котельная № 6	19,8	Филиал «Самарский» ПАО «Т Плюс»,	44 462 847	Источник тепловой энергии - Котельная № 6	аренда	0,00	заявка была подана ранее, в 2019 г. заявка не поступала	11	Филиал «Самарский» ПАО «Т Плюс»	П. 6 Постановление Правительства РФ от 08.08.2012 N 808
	0			тепловые сети	аренда	494,12				
Котельная ФГБУН ИЭВБ РАН	2,58	ФГБУН Институт Экологии Волжского бассейна Российской академии наук	11 188	Источник тепловой энергии - Котельная ФГБУН ИЭВБ РАН	собственность	0,00	заявка не была подана	12	отсутствует	П. 11 Постановление Правительства РФ от 08.08.2012 N 808
	0			тепловые сети	собственность	14,46				