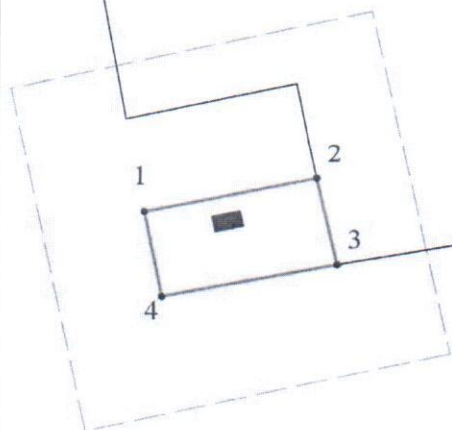







Схема расположения границ публичного сервитута



63:09:0301162:509



Используемые условные знаки и обозначения:

-  Характерная точка границ публичного сервитута
-  Надписи номеров характерных точек границ публичного сервитута
-  Граница публичного сервитута
-  Граница охранной зоны
-  Инженерное сооружение, для размещения которого испрашивается публичный сервитут

Масштаб 1:300

Подпись \_\_\_\_\_ Данилюк Р.Ф.

