

ООО «Агентство по развитию территорий»

*Приложение к постановлению мэрии городского округа Тольятти от 28.03.2014 г. № 906-П/1
«Об утверждении Проекта межевания территории северо-восточнее железнодорожной станции
Жигулевское море в Комсомольском районе городского округа Тольятти в целях формирования земельных
участков, предоставляемых бесплатно в собственность гражданам, имеющим трех и более детей, из
земель, находящихся в муниципальной собственности и (или) государственная собственность на которые
не разграничена, в том числе для индивидуального жилищного строительства»*

**МК 0142300010013000630-0124583-01 от «23» декабря 2013 г.
Шифр проекта: 2014-51-ПМТ**

**Проект межевания территории северо-восточнее
железнодорожной станции Жигулевское море в
Комсомольском районе городского округа Тольятти**

**в целях формирования земельных участков, предоставляемых бесплатно в
собственность гражданам, имеющим трех и более детей, из земель, находящихся в
муниципальной собственности и (или) государственная собственность на которые не
разграничена, в том числе для индивидуального жилищного строительства**

Пояснительная записка и приложения

Директор


 **С.С. Фролов**

Тольятти 2014

Состав проекта

Проект межевания территории		
1.	<i>текстовые материалы:</i>	
1.1.	«Проект межевания территории северо-восточнее железнодорожной станции Жигулевское море в Комсомольском районе городского округа Тольятти в целях формирования земельных участков, предоставляемых бесплатно в собственность гражданам, имеющим трех и более детей, из земель, находящихся в муниципальной собственности и (или) государственная собственность на которые не разграничена, в том числе для индивидуального жилищного строительства» Пояснительная записка и приложения	
2.	<i>графические материалы:</i>	
2.1.	Схема расположения элемента планировочной структуры	1:10 000
2.2.	Схема фактического использования территории	1:2000
2.3.	Чертеж межевания территории	1:2000
2.4.	Схема ограничений использования территории по условиям наличия санитарно-защитных зон и зон ограничений строительства в пределах существующих сетей инженерного обеспечения	1:2000
2.5.	Схема ограничений использования территории по условиям наличия зон санитарной охраны источников водоснабжения и оползнеопасных зон	1:2000

Содержание:

Введение	4
1. Анализ современного состояния территории	
1.1. Местоположение и краткая характеристика территории	8
1.2. Базовая градостроительная документация	9
1.3. Анализ сложившегося землепользования	10
2. Проектные решения проекта межевания территории	
2.1. Предложения по межеванию территории	14
2.2. Предложения по установлению сервитутов	35
2.3. Резервирование и изъятие поставленных на кадастровый учет земельных участков	49
2.4. Подготовка градостроительных планов земельных участков	49
3. Основные технико-экономические показатели проекта межевания территории	50
Приложение №1. Ведомость (каталог) координат характерных (поворотных) точек формируемых земельных участков проекта межевания территории	51

Введение

Настоящий «Проект межевания территории северо-восточнее железнодорожной станции Жигулевское море в Комсомольском районе городского округа Тольятти» подготовлен в целях формирования земельных участков, предоставляемых бесплатно в собственность гражданам, имеющим трех и более детей, из земель, находящихся в муниципальной собственности и (или) государственная собственность на которые не разграничена, в том числе для индивидуального жилищного строительства» (далее по тексту «Проект») разработан на основании постановления мэрии городского округа Тольятти от 28.11.2013 № 3657п/1 «О подготовке проекта межевания территории северо-восточнее железнодорожной станции Жигулевское море в Комсомольском районе городского округа Тольятти в целях формирования земельных участков, предоставляемых бесплатно в собственность гражданам, имеющим трех и более детей, из земель, находящихся в муниципальной собственности и (или) государственная собственность на которые не разграничена, в том числе для индивидуального жилищного строительства.» и муниципального контракта МК 0142300010013000630-0124583-01 от «23» декабря 2013 г.

Генеральным подрядчиком по муниципальному контракту МК 0142300010013000630-0124583-01 от «23» декабря 2013г. является ООО «ВЕСТА-С», подрядчиком по договору субподряда на выполнение инженерных изысканий выступает ООО «Роспроект», подрядчиком по договору субподряда на выполнение проектных работ – ООО «Агентство по развитию территорий».

В качестве базовой градостроительной документации использовался Проект планировки территории северо-восточнее железнодорожной станции Жигулёвское море в Комсомольском районе городского округа Тольятти, утверждённый постановлением мэрии от 12.03.2013 г. № 749-п/1.

Проект генерального плана ГО Тольятти Самарской области на расчетный срок до 2025 г. утвержден в 2010 г., разработан ГУП Самарской области институт «ТеррНИИгражданпроект» на основании постановления мэрии городского округа Тольятти Самарской области «О подготовке проекта изменений в Генеральный план городского округа Тольятти на расчетный срок до 2025 года» от 02.04.2009 г. № 728-п/1.

Действующие Правила землепользования и застройки ГО Тольятти утверждены решением думы городского округа Тольятти от 24.12.2008 г. № 1059 (внесены изменения согласно решению от 19.06.2013 № 1236).

Объект проектирования – территория северо-восточнее железнодорожной станции Жигулёвское море – расположен в г. Тольятти, в Комсомольском районе, в районе железнодорожной станции Жигулёвское море.

Уточненная по материалам инженерно-геодезических изысканий площадь территории проектирования составляет 39,8443 га.

Стоящие на учете в Государственном кадастре недвижимости земельные участки в границах настоящего Проекта, а также смежные с ними, имеют категорию земель «земли населенных пунктов» и виды разрешенного использования согласно действующим правилам землепользования и застройки городского округа Тольятти.

В границах разрабатываемого участка, а так же на прилегающих территориях объекты культурного наследия отсутствуют.

Проект выполнен на геодезической основе, подготовленной ООО «Роспроект», г. Тольятти масштаба 1:500 в 2014 г., согласовано МБУ «Архитектура и градостроительство» ГО Тольятти 27.02.2013 г.

Исходный год разработки Проекта межевания территории– 2013-й.

При разработке проектного решения в качестве основной законодательной базы и устанавливающих технические требования нормативов использовались:

федеральные законы и постановления Правительства РФ:

1. Градостроительный кодекс Российской Федерации от 29 декабря 2004 г. №190-ФЗ;
2. Земельный кодекс Российской Федерации от 25 октября 2001 г. № 106-ФЗ;
3. Федеральный закон от 24 июля 2007 года N 221-ФЗ "О государственном кадастре недвижимости";
4. Федеральный закон «Об общих принципах организации местного самоуправления в Российской Федерации» от 6 октября 2003 года №131-ФЗ;
5. Постановление Госстроя Российской Федерации «Об утверждении Инструкции о порядке разработки, согласования, экспертизы и утверждения градостроительной документации» от 29 октября 2002 года №150 (СНиП 11-04-2003);
6. Санитарно-эпидемиологические правила и нормативы СанПиН 2.2.1/2.1.1.1200-03 «Санитарно-защитные зоны и санитарная классификация предприятий, сооружений и иных объектов»;
7. СП 42.13330.2011 «Градостроительство. Планировка и застройка городских и сельских поселений»;

8. РДС 30-201-98 «Инструкция о порядке проектирования и установления красных линий в городах и других поселениях РФ»;

9. Приказ Министерства экономического развития Российской Федерации от 24 ноября 2008 г. N 412 г. "Об утверждении формы межевого плана и требований к его подготовке, примерной формы извещения о проведении собрания о согласовании местоположения границ земельных участков"

Нормативно-правовые акты ГО Тольятти и Самарской области:

10. Решение думы городского округа Тольятти от 02.03.2011 № 480 «О внесении изменений в постановление Тольяттинской городской Думы от 09.07.2004 №1190 «Об утверждении проекта корректировки Генерального плана г. Тольятти до 2015 года»;

11. Правила землепользования и застройки городского округа Тольятти, утвержденные решением думы городского округа Тольятти от 24.12.2008 г. № 1059 (внесены изменения согласно решению от 19.06.2013 № 1236);

12. Региональные нормативы градостроительного проектирования Самарской области, утвержденные приказом министерства строительства и жилищно-коммунального хозяйства Самарской области от 25.12.2008 № 496-п;

13. Закон Самарской области от 12.07.2006 г. № 90-ГД «О градостроительной деятельности на территории Самарской области»;

14. Постановление мэрии городского округа Тольятти от 28.11.2013 № 3657п/1 «О подготовке Проекта межевания территории северо-восточнее железнодорожной станции Жигулевское море в Комсомольском районе городского округа Тольятти в целях формирования земельных участков, предоставляемых бесплатно в собственность гражданам, имеющим трех и более детей, из земель, находящихся в муниципальной собственности и (или) государственная собственность на которые не разграничена, в том числе для индивидуального жилищного строительства»;

15. Постановление мэрии городского округа Тольятти от 12.03.2013 г. № 749-п/1 «Об утверждении документации по планировке территории северо-восточнее железнодорожной станции Жигулёвское море в Комсомольском районе г. Тольятти».

Все нормативно-правовые акты использовались в действующей редакции.

В настоящем Проекте использовалась ранее разработанная документация:

материалы инженерных изысканий:

1. Технический отчет по инженерно-геодезическим изысканиям, подготовленный ООО «Роспроект», г. Тольятти, М 1:500 в 2014 г.

градостроительная документация:

2. Проект генерального плана ГО Тольятти Самарской области на расчетный срок до 2025 г., утвержденный в 2010 г., разработанный ГУП Самарской области институт «ТеррНИИГражданпроект»;
3. Правила землепользования и застройки ГО Тольятти утверждены решением думы городского округа Тольятти от 24.12.2008 г. № 1059 (внесены изменения согласно решению от 19.06.2013 № 1236);
4. Проект планировки территории северо-восточнее железнодорожной станции Жигулёвское море в Комсомольском районе городского округа Тольятти, утверждённый постановлением мэрии от 12.03.2013 г. № 749-п/1.

Проект выполнен с использованием программы AutoCAD версии 2008. Для обеспечения рассмотрения материалов проекта и его согласования цифровые картографические материалы представлены в формате *.pdf.

Материалы утвержденного проекта межевания территории являются основой для выноса на местность красных линий, линий регулирования застройки, границ земельных участков, а также должны учитываться при подготовке землеустроительной документации.

Акты согласования границ землепользований (Акты согласования местоположения границы земельного участка) в составе настоящего Проекта не подготавливались ввиду отсутствия субъектов согласования – все планируемые участки формируются из земель, принадлежащих ГО Тольятти.

1. Анализ современного состояния территории

1.1. Местоположение и краткая характеристика территории

Объект проектирования – территория северо-восточнее железнодорожной станции Жигулёвское море – расположен в г. Тольятти, в Комсомольском районе; территория ограничена восточной и юго-восточной границей мкр. Жигулёвское море, западными границами территорий спорткомплекса по открытой стендовой и закрытой пулевой стрельбе, базы по переработке автопокрышек, территорий, подлежащих рекультивации, водозабора, леса и северной границей территории железнодорожной станции Жигулёвское море.

К западу от рассматриваемой территории расположена восточная часть мкр. Жигулёвское море, образованная четырьмя 16-этажными типовыми жилыми зданиями, к северо-западу и северу – существующая индивидуальная жилая застройка.

Город Тольятти относится к строительно-климатическому району П-В. Климат характеризуется как континентальный, зима холодная и малоснежная, весна короткая, лето жаркое, непродолжительная осень.

Природные условия в г. Тольятти характеризуется следующими данными:

- расчетная зимняя температура воздуха -30°C , абсолютный минимум -36°C ;
- продолжительность отопительного периода составляет 203 дня;
- среднегодовое количество атмосферных осадков колебалось в пределах от 327 мм (1957г.) до 565 мм (1963г.);
- преобладающими являются ветры южного направления:
- средняя скорость ветра колеблется от 4,0 м/сек (в апреле) до 7,0 м/сек
- (в октябре), максимальная скорость ветра 20-24 м/сек, штормовые ветры со скоростью 20 м/сек могут появляться 4-5 раз в сезон;
- расчетная глубина промерзания грунтов составляет 1,6 м максимальная глубина промерзания в малоснежные холодные зимы достигает 1,9 м.

В геоморфологическом отношении проектируемый участок приурочен к IV надпойменной террасе левобережья р. Волги.

В административном отношении мкр «Жигулёвское море» расположен в пос. Жигулёвское море Комсомольского района г. Тольятти, восточнее автомагистрали М5 (Москва-Челябинск) и ограничен:

- с севера – малоэтажной индивидуальной застройкой;
- с запада – многоэтажной жилой застройкой;

- с юга – гаражными автостоянками для автомобилей индивидуального пользования, проходящими вдоль ж/д ветки;

- с востока – лесом Ставропольского лесхоза и водозабором «Жигулёвское море-1».

Территория практически свободна от застройки, но занята магистральными инженерными коммуникациями: ЛЭП 10 кВ, канализация бытовая, водопровод. Перепад абсолютных отметок в пределах 121,00-71,00м с понижением в южном направлении. В центре земельного участка находится не действующий песчаный карьер, глубиной до 20 м.

1.2. Базовая градостроительная документация

В качестве основной базовой градостроительной документации использовался Проект планировки территории северо-восточнее железнодорожной станции Жигулёвское море в Комсомольском районе городского округа Тольятти, утверждённый постановлением мэрии от 12.03.2013 г. № 749-п/1. Проектные решения проекта межевания территории полностью соответствует указанному проекту планировки территории.

Проект генерального плана ГО Тольятти Самарской области на расчетный срок до 2025 г. разработан ГУП Самарской области институт «ТеррНИИгражданпроект» на основании постановления мэрии городского округа Тольятти Самарской области «О подготовке проекта изменений в Генеральный план городского округа Тольятти на расчетный срок до 2025 года» от 02.04.2009 г. № 728-п/1.

В соответствии с Генеральным планом ГО Тольятти, территория в границах настоящего Проекта межевания территории предназначена для застройки индивидуальными жилыми домами, среднеэтажными многоквартирными жилыми домами, а так же объектами среднего и высшего профессионального образования.

Действующие Правила землепользования и застройки ГО Тольятти утверждены решением думы городского округа Тольятти от 24.12.2008 г. № 1059 (внесены изменения согласно решению от 19.06.2013 № 1236) и в пределах разрабатываемой по настоящему Проекту территории установлены следующие территориальные зоны:

- Ж-1А Зона коттеджной жилой застройки;
- Ж-3 Зона малоэтажной жилой застройки;
- Ж-5 Зона смешанной жилой застройки;
- Ж-6 Зона объектов дошкольного, начального общего и среднего (полного) образования;

- Ц-1А Зона объектов делового, общественного и коммерческого назначения;
- Ц-6 Зона культовых объектов;
- Р-1 Зона территорий озеленения общего пользования;
- Т-5 Зона объектов инженерной инфраструктуры.

Размеры земельных участков Проекта межевания территории соответствует утвержденным Правилам землепользования и застройки ГО Тольятти.

1.3. Анализ сложившегося землепользования

Существующее использование территории и распределение земель по землепользованию:

Рассматриваемая территория в соответствии с данными Росреестра по Самарской области относится к землям населенных пунктов.

Земельные участки, прошедшие государственный кадастровый учет (сведения Государственного кадастра недвижимости), входящие в границы настоящего Проекта, представлены в таблице 1.3-1:

Табл. 1.3.-1. Перечень стоящих на кадастровом учете земельных участков в границах рассматриваемой территории

№	Кадастровый номер земель	Категория земель	Вид разрешенного использования	Площадь земельного участка, м ²
1	63:09:0204067:78	Земли населенных пунктов	Для строительства и дальнейшей эксплуатации индивидуального жилого дома (зона № Ж-1а)	800
2	63:09:0204067:75	Земли населенных пунктов	Для строительства и дальнейшей эксплуатации индивидуального жилого дома (зона № Ж-1а)	800
3	63:09:0204067:79	Земли населенных пунктов	Для строительства и дальнейшей эксплуатации индивидуального жилого дома (зона № Ж-1а)	800
4	63:09:0204067:76	Земли населенных пунктов	Для строительства и дальнейшей эксплуатации индивидуального жилого дома (зона № Ж-1а)	800
5	63:09:0204067:80	Земли населенных пунктов	Для строительства и дальнейшей эксплуатации индивидуального жилого дома (зона № Ж-1а)	800
6	63:09:0204067:77	Земли населенных пунктов	Для строительства и дальнейшей эксплуатации индивидуального жилого дома (зона № Ж-1а)	800
7	63:09:0204067:72	Земли населенных пунктов	Для строительства и дальнейшей эксплуатации индивидуального жилого дома (зона № Ж-1а)	900
8	63:09:0204067:69	Земли населенных пунктов	Для строительства и дальнейшей эксплуатации индивидуального	900

			жилого дома (зона № Ж-1а)	
28	63:09:0204067:47	Земли населенных пунктов	Для строительства и дальнейшей эксплуатации индивидуального жилого дома (зона № Ж-1а)	800
29	63:09:0204067:52	Земли населенных пунктов	Для строительства и дальнейшей эксплуатации индивидуального жилого дома (зона № Ж-1а)	800
30	63:09:0204067:48	Земли населенных пунктов	Для строительства и дальнейшей эксплуатации индивидуального жилого дома (зона № Ж-1а)	800
31	63:09:0204067:53	Земли населенных пунктов	Для строительства и дальнейшей эксплуатации индивидуального жилого дома (зона № Ж-1а)	800
32	63:09:0204067:49	Земли населенных пунктов	Для строительства и дальнейшей эксплуатации индивидуального жилого дома (зона № Ж-1а)	800
33	63:09:0204067:54	Земли населенных пунктов	Для строительства и дальнейшей эксплуатации индивидуального жилого дома (зона № Ж-1а)	1000
34	63:09:0204067:50	Земли населенных пунктов	Для строительства и дальнейшей эксплуатации индивидуального жилого дома (зона № Ж-1а)	1000
35	63:09:0204067:43	Земли населенных пунктов	Для строительства и дальнейшей эксплуатации индивидуального жилого дома (зона № Ж-1а)	800
36	63:09:0204067:39	Земли населенных пунктов	Для строительства и дальнейшей эксплуатации индивидуального жилого дома (зона № Ж-1а)	800
37	63:09:0204067:44	Земли населенных пунктов	Для строительства и дальнейшей эксплуатации индивидуального жилого дома (зона № Ж-1а)	800
38	63:09:0204067:40	Земли населенных пунктов	Для строительства и дальнейшей эксплуатации индивидуального жилого дома (зона № Ж-1а)	800
39	63:09:0204067:45	Земли населенных пунктов	Для строительства и дальнейшей эксплуатации индивидуального жилого дома (зона № Ж-1а)	800
40	63:09:0204067:41	Земли населенных пунктов	Для строительства и дальнейшей эксплуатации индивидуального жилого дома (зона № Ж-1а)	800
41	63:09:0204067:46	Земли населенных пунктов	Для строительства и дальнейшей эксплуатации индивидуального жилого дома (зона № Ж-1а)	800
42	63:09:0204067:42	Земли населенных пунктов	Для строительства и дальнейшей эксплуатации индивидуального жилого дома (зона № Ж-1а)	800
43	63:09:0204067:81	Земли населенных пунктов	для комплексного освоения в целях жилищного строительства	273 595
44	63:09:0204067:24	Земли населенных пунктов	Для дальнейшей эксплуатации водозабора (зона № Р-4)	23 534
45	63:09:0204067:23	Земли населенных пунктов	Для дальнейшей эксплуатации водозабора (зона № Р-4)	823 (в границах проектирования - 628)
46	63:09:0204067:31	Земли населенных пунктов	Для размещения площадки-накопителя грунта	18 890 (в границах

				проектирования – 382)
47	Земли нераспределенного фонда	Земли населенных пунктов	-	63 908
	Итого в границах проектирования:			398 447

2. Проектные решения проекта межевания территории

2.1. Предложения по межеванию территории

Подготовка проекта межевания территории северо-восточнее железнодорожной станции Жигулёвское море в Комсомольском районе городского округа Тольятти осуществляется в качестве самостоятельного документа на основании постановления мэрии городского округа Тольятти от «28.11.2013г. №3657-п/1».

Чертеж межевания выполнен на векторной топографической основе М 1:500.

Подготовка проекта межевания территории осуществляется в целях установления границ застроенных и незастроенных земельных участков, предназначенных для размещения объектов капитального строительства местного значения в соответствии с утвержденным проектом планировки территории северо-восточнее железнодорожной станции Жигулёвское море в Комсомольском районе городского округа Тольятти.

В целях отображения принятых решений в составе Проекта межевания территории подготовлен Чертеж межевания территории. В соответствии с Градостроительным кодексом Российской Федерации на Чертеже межевания территории Проекта межевания территории отображены:

- красные линии, утвержденные в составе проекта планировки территории;
- границы земельных участков, предназначенных для размещения объектов капитального строительства местного значения;
- границы земельных участков, предназначенных для размещения объектов и сетей инженерной инфраструктуры и планируемых улиц местного значения;
- границы зон с особыми условиями использования территорий;

Границы вновь формируемых земельных участков отображены на Чертеже межевания территории.

Размеры и расположение земельных участков Проекта межевания территории устанавливаются в соответствии с принятым в Проекте планировки территории границами зон планируемого размещения объектов капитального строительства.

Зоны действия публичных сервитутов на проектируемой территории планируются настоящим Проектом с учетом имеющихся на территории линейных объектов инженерного обеспечения.

В пределах проектируемых границ проектом не предусмотрены земельные участки, предназначенные для размещения объектов капитального строительства федерального и регионального значения.

Выделение земельных участков, необходимых для строительства объектов капитального строительства – жилых и общественных зданий – предусматривается за пределами территорий общего пользования, сформированных путем установления красных линий в проекте планировки данной территории. Соответственно, в пределах территорий общего пользования, сформированных путем установления красных линий в проекте планировки данной территории формируются участки для устройства улиц местного значения и сопутствующих объектов и сетей инженерной инфраструктуры.

Линии отступа от красных линий в целях определения мест допустимого размещения зданий, строений, сооружений расположены на расстоянии 5 м от красных линий (в соответствии с п. 5.3.2 СП 30-102-99 «Планировка и застройка территорий малоэтажного жилищного строительства») и устанавливаются применительно к участкам планируемого индивидуального жилищного строительства.

В Проекте межевания ряд земельных участков сохранен в установленных границах, перечень приводится в табл. 2.1-1.

Табл. 2.1-1. Перечень земельных участков, сохраняемых в установленных границах

№ на схеме	Категория земель	Кадастровый номер участка	Площадь, кв.м
1	Земли населенных пунктов	63:09:0204067:78	800
2	Земли населенных пунктов	63:09:0204067:75	800
3	Земли населенных пунктов	63:09:0204067:79	800
4	Земли населенных пунктов	63:09:0204067:76	800
5	Земли населенных пунктов	63:09:0204067:80	800
6	Земли населенных пунктов	63:09:0204067:77	800
7	Земли населенных пунктов	63:09:0204067:72	900
8	Земли населенных пунктов	63:09:0204067:69	900
9	Земли населенных пунктов	63:09:0204067:73	900
10	Земли населенных пунктов	63:09:0204067:70	900
11	Земли населенных пунктов	63:09:0204067:74	1000
12	Земли населенных пунктов	63:09:0204067:71	1000
13	Земли населенных пунктов	63:09:0204067:66	1000
14	Земли населенных пунктов	63:09:0204067:63	1000
15	Земли населенных пунктов	63:09:0204067:67	1000
16	Земли населенных пунктов	63:09:0204067:64	1000
17	Земли населенных пунктов	63:09:0204067:68	1000
18	Земли населенных пунктов	63:09:0204067:65	1000
19	Земли населенных пунктов	63:09:0204067:59	800
20	Земли населенных пунктов	63:09:0204067:55	800
21	Земли населенных пунктов	63:09:0204067:60	800
22	Земли населенных пунктов	63:09:0204067:56	800
23	Земли населенных пунктов	63:09:0204067:61	800

24	Земли населенных пунктов	63:09:0204067:57	800
25	Земли населенных пунктов	63:09:0204067:62	1000
26	Земли населенных пунктов	63:09:0204067:58	1000
27	Земли населенных пунктов	63:09:0204067:51	800
28	Земли населенных пунктов	63:09:0204067:47	800
29	Земли населенных пунктов	63:09:0204067:52	800
30	Земли населенных пунктов	63:09:0204067:48	800
31	Земли населенных пунктов	63:09:0204067:53	800
32	Земли населенных пунктов	63:09:0204067:49	800
33	Земли населенных пунктов	63:09:0204067:54	1000
34	Земли населенных пунктов	63:09:0204067:50	1000
35	Земли населенных пунктов	63:09:0204067:43	800
36	Земли населенных пунктов	63:09:0204067:39	800
37	Земли населенных пунктов	63:09:0204067:44	800
38	Земли населенных пунктов	63:09:0204067:40	800
39	Земли населенных пунктов	63:09:0204067:45	800
40	Земли населенных пунктов	63:09:0204067:41	800
41	Земли населенных пунктов	63:09:0204067:46	800
42	Земли населенных пунктов	63:09:0204067:42	800
44	Земли населенных пунктов	63:09:0204067:24	23 534
45	Земли населенных пунктов	63:09:0204067:23	823 (в границах проектирования - 628)
46	Земли населенных пунктов	63:09:0204067:31	18 890 (в границах проектирования – 382)
Итого:			60 944

В состав территорий, не подлежащих межеванию, входят все зарегистрированные в Государственном кадастре недвижимости земельные участки, за исключением земельного участка с кад. № 63:09:0204067:81 площадью 273 595 кв. м, имеющего вид разрешенного использования «для комплексного освоения в целях жилищного строительства».

Проектом межевания территории запланировано формирование ряда земельных участков, необходимых для проектирования и строительства планируемых объектов капитального строительства и линейных объектов. При этом часть земельных участков, необходимых для строительства индивидуальных жилых домов и линейных объектов (отрезков улиц местного значения) формируется на землях нераспределенного фонда.

Таким образом, в целях выделения земельных участков под различные виды освоения Проектом предусматривается формирование 169 земельных участков, в том числе 106 земельных участков, формируемых для целей жилищного строительства.

Перечень формируемых в Проекте земельных участков из состава земельного участка с кад. № 63:09:0204067:81 площадью 273 595 кв. м представлен в таблице 2.1-2.

Табл. 2.1-2. Перечень формируемых земельных участков из состава земельного участка с кад. № 63:09:0204067:81.

№ уч. по черте жу		Площадь м ²	Территори- альная зона по ПЗЗ	Местоположение земельного участка
1	- индивидуальные жилые дома;	711	Ж-1А	Самарская обл., г.Тольятти, р-н Комсомольский, мкр. Жигулевское море, уч.№1
2	- индивидуальные жилые дома;	948	Ж-1А	Самарская обл.,г.Тольятти,р-н Комсомольский,мкр. Жигулевское море, уч.№2
3	- индивидуальные жилые дома;	948	Ж-1А	Самарская обл.,г.Тольятти,р-н Комсомольский,мкр. Жигулевское море, уч.№3
4	- индивидуальные жилые дома;	948	Ж-1А	Самарская обл.,г.Тольятти,р-н Комсомольский,мкр. Жигулевское море, уч.№4
5	-индивидуальные жилые дома;	948	Ж-1А	Самарская обл.,г.Тольятти,р-н Комсомольский,мкр. Жигулевское море, уч.№ 5
6	-индивидуальные жилые дома;	711	Ж-1А	Самарская обл.,г.Тольятти,р-н Комсомольский,мкр. Жигулевское море, уч.№ 6
7	-индивидуальные жилые дома;	474	Ж-1А	Самарская обл.,г.Тольятти,р-н Комсомольский,мкр. Жигулевское море, уч.№ 7
8	-индивидуальные жилые дома;	474	Ж-1А	Самарская обл.,г.Тольятти,р-н Комсомольский,мкр. Жигулевское море, уч.№ 8
9	-индивидуальные жилые дома;	711	Ж-1А	Самарская обл.,г.Тольятти,р-н Комсомольский,мкр. Жигулевское море, уч.№ 9
10	-индивидуальные жилые дома;	948	Ж-1А	Самарская обл.,г.Тольятти,р-н Комсомольский,мкр. Жигулевское море, уч.№ 10
11	-индивидуальные жилые дома;	948	Ж-1А	Самарская обл.,г.Тольятти,р-н Комсомольский,мкр. Жигулевское море, уч.№ 11
12	-индивидуальные жилые дома;	948	Ж-1А	Самарская обл.,г.Тольятти,р-н Комсомольский,мкр. Жигулевское море, уч.№ 12
13	-индивидуальные жилые дома;	948	Ж-1А	Самарская обл.,г.Тольятти,р-н Комсомольский,мкр. Жигулевское море, уч.№ 13
14	-индивидуальные жилые дома;	528	Ж-1А	Самарская обл.,г.Тольятти,р-н Комсомольский,мкр. Жигулевское море, уч.№ 14
15	-индивидуальные жилые дома;	693	Ж-1А	Самарская обл., г.Тольятти, р-н Комсомольский, мкр. Жигулевское море, уч.№ 15

№ уч. по черте жу		Площадь м ²	Территори- альная зона по ПЗЗ	Местоположение земельного участка
16	- универсальные спортивные площадки;	924	Ж-1А	Самарская обл., г.Тольятти, р-н Комсомольский, мкр. Жигулевское море, уч.№ 16
17	-индивидуальные жилые дома;	924	Ж-1А	Самарская обл.,г.Тольятти,р-н Комсомольский,мкр. Жигулевское море, уч.№ 17
18	-индивидуальные жилые дома;	924	Ж-1А	Самарская обл.,г.Тольятти,р-н Комсомольский,мкр. Жигулевское море, уч.№ 18
19	-индивидуальные жилые дома;	924	Ж-1А	Самарская обл.,г.Тольятти,р-н Комсомольский,мкр. Жигулевское море, уч.№ 19
20	-индивидуальные жилые дома;	693	Ж-1А	Самарская обл., г.Тольятти, р-н Комсомольский, мкр. Жигулевское море, уч.№ 20
21	- универсальные спортивные площадки;	462	Ж-1А	Самарская обл., г.Тольятти, р-н Комсомольский, мкр. Жигулевское море, уч.№ 21
22	-индивидуальные жилые дома;	462	Ж-1А	Самарская обл.,г.Тольятти,р-н Комсомольский,мкр. Жигулевское море, уч.№ 22
23	-индивидуальные жилые дома;	693	Ж-1А	Самарская обл.,г.Тольятти,р-н Комсомольский,мкр. Жигулевское море, уч.№ 23
24	-индивидуальные жилые дома;	924	Ж-1А	Самарская обл.,г.Тольятти,р-н Комсомольский,мкр. Жигулевское море, уч.№ 24
25	-индивидуальные жилые дома;	924	Ж-1А	Самарская обл.,г.Тольятти,р-н Комсомольский,мкр. Жигулевское море, уч.№ 25
26	-индивидуальные жилые дома;	924	Ж-1А	Самарская обл.,г.Тольятти,р-н Комсомольский,мкр. Жигулевское море, уч.№ 26
27	-индивидуальные жилые дома;	924	Ж-1А	Самарская обл.,г.Тольятти,р-н Комсомольский,мкр. Жигулевское море, уч.№ 27
28	-индивидуальные жилые дома;	693	Ж-1А	Самарская обл.,г.Тольятти,р-н Комсомольский,мкр. Жигулевское море, уч.№ 28
29	-объекты малоэтажной жилой застройки;	474	Ж-3	Самарская обл.,г.Тольятти,р-н Комсомольский,мкр. Жигулевское море, уч.№ 29
30	-объекты малоэтажной жилой застройки;	462	Ж-3	Самарская обл.,г.Тольятти,р-н Комсомольский,мкр. Жигулевское море, уч.№ 30
31	-объекты малоэтажной жилой застройки;	462	Ж-3	Самарская обл.,г.Тольятти,р-н Комсомольский,мкр. Жигулевское море, уч.№ 31
32	-объекты малоэтажной жилой застройки;	462	Ж-3	Самарская обл.,г.Тольятти,р-н Комсомольский,мкр. Жигулевское море, уч.№ 32
33	-объекты малоэтажной жилой застройки;	462	Ж-3	Самарская обл.,г.Тольятти,р-н Комсомольский,мкр. Жигулевское море,

№ уч. по черте жу		Площадь м ²	Территори- альная зона по ПЗЗ	Местоположение земельного участка
				уч.№ 33
34	-объекты малоэтажной жилой застройки;	462	Ж-3	Самарская обл.,г.Тольятти,р-н Комсомольский,мкр. Жигулевское море, уч.№ 34
35	-объекты малоэтажной жилой застройки;	636	Ж-3	Самарская обл.,г.Тольятти,р-н Комсомольский,мкр. Жигулевское море, уч.№ 35
36	-объекты малоэтажной жилой застройки;	636	Ж-3	Самарская обл.,г.Тольятти,р-н Комсомольский,мкр. Жигулевское море, уч.№ 36
37	-объекты малоэтажной жилой застройки;	462	Ж-3	Самарская обл.,г.Тольятти,р-н Комсомольский,мкр. Жигулевское море, уч.№ 37
38	-объекты малоэтажной жилой застройки;	462	Ж-3	Самарская обл.,г.Тольятти,р-н Комсомольский,мкр. Жигулевское море, уч.№ 38
39	-объекты малоэтажной жилой застройки;	675	Ж-3	Самарская обл.,г.Тольятти,р-н Комсомольский,мкр. Жигулевское море, уч.№ 39
40	-объекты малоэтажной жилой застройки;	540	Ж-3	Самарская обл., г.Тольятти,р-н Комсомольский,мкр. Жигулевское море, уч.№ 40
41	-объекты малоэтажной жилой застройки;	462	Ж-3	Самарская обл., г.Тольятти,р-н Комсомольский,мкр. Жигулевское море, уч.№ 41
42	-объекты малоэтажной жилой застройки;	462	Ж-3	Самарская обл., г.Тольятти,р-н Комсомольский,мкр. Жигулевское море, уч.№ 42
43	-объекты малоэтажной жилой застройки;	462	Ж-3	Самарская обл., г.Тольятти,р-н Комсомольский,мкр. Жигулевское море, уч.№ 43
44	-объекты малоэтажной жилой застройки;	490	Ж-3	Самарская обл., г.Тольятти, р-н Комсомольский, мкр. Жигулевское море, уч.№ 44
45	-объекты бытового обслуживания населения;	5690	Ц-1А	Самарская обл., г.Тольятти, р-н Комсомольский, мкр. Жигулевское море, уч.№ 45
46	-физкультурно- оздоровительные комплексы;	6030	Ц-1А	Самарская обл., г.Тольятти, р-н Комсомольский, мкр. Жигулевское море, уч.№ 46
47	-индивидуальные жилые дома;	1000	Ж-1А	Самарская обл., г.Тольятти, р-н Комсомольский, мкр. Жигулевское море, уч.№ 47
48	-индивидуальные жилые дома;	614	Ж-1А	Самарская обл., г.Тольятти, р-н Комсомольский, мкр. Жигулевское море, уч.№ 48
49	-индивидуальные жилые дома;	614	Ж-1А	Самарская обл., г.Тольятти, р-н Комсомольский, мкр. Жигулевское море, уч.№ 49
50	-индивидуальные жилые дома;	612	Ж-1А	Самарская обл., г.Тольятти, р-н Комсомольский, мкр. Жигулевское море,

№ уч. по черте жу		Площадь м ²	Территори- альная зона по ПЗЗ	Местоположение земельного участка
				уч.№ 50
51	-индивидуальные жилые дома;	720	Ж-1А	Самарская обл., г.Тольятти, р-н Комсомольский, мкр. Жигулевское море, уч.№ 51
52	-индивидуальные жилые дома;	567	Ж-1А	Самарская обл., г.Тольятти, р-н Комсомольский, мкр. Жигулевское море, уч.№ 52
53	-индивидуальные жилые дома;	650	Ж-1А	Самарская обл., г.Тольятти, р-н Комсомольский, мкр. Жигулевское море, уч.№ 53
54	-индивидуальные жилые дома;	600	Ж-1А	Самарская обл., г.Тольятти, р-н Комсомольский, мкр. Жигулевское море, уч.№ 54
55	-индивидуальные жилые дома;	601	Ж-1А	Самарская обл., г.Тольятти, р-н Комсомольский, мкр. Жигулевское море, уч.№ 55
56	-индивидуальные жилые дома;	601	Ж-1А	Самарская обл., г.Тольятти, р-н Комсомольский, мкр. Жигулевское море, уч.№ 56
57	-зелёные насаждения;	1386	Ж-1А	Самарская обл., г.Тольятти, р-н Комсомольский, мкр. Жигулевское море, уч.№ 57
58	-индивидуальные жилые дома;	619	Ж-1А	Самарская обл., г.Тольятти, р-н Комсомольский, мкр. Жигулевское море, уч.№ 58
59	-индивидуальные жилые дома;	556	Ж-1А	Самарская обл., г.Тольятти, р-н Комсомольский, мкр. Жигулевское море, уч.№ 59
60	-индивидуальные жилые дома;	611	Ж-1А	Самарская обл., г.Тольятти, р-н Комсомольский, мкр. Жигулевское море, уч.№ 60
61	-индивидуальные жилые дома;	538	Ж-1А	Самарская обл., г.Тольятти, р-н Комсомольский, мкр. Жигулевское море, уч.№ 61
62	-индивидуальные жилые дома;	504	Ж-1А	Самарская обл., г.Тольятти, р-н Комсомольский, мкр. Жигулевское море, уч.№ 62
68	-индивидуальные жилые дома;	537	Ж-1А	Самарская обл., г.Тольятти, р-н Комсомольский, мкр. Жигулевское море, уч.№ 68
69	-индивидуальные жилые дома;	571	Ж-1А	Самарская обл., г.Тольятти, р-н Комсомольский, мкр. Жигулевское море, уч.№ 69
77	-индивидуальные жилые дома;	614	Ж-1А	Самарская обл., г.Тольятти, р-н Комсомольский, мкр. Жигулевское море, уч.№ 77
78	-индивидуальные жилые дома;	647	Ж-1А	Самарская обл., г.Тольятти, р-н Комсомольский, мкр. Жигулевское море, уч.№ 78
79	-индивидуальные жилые дома;	584	Ж-1А	Самарская обл., г.Тольятти, р-н Комсомольский, мкр. Жигулевское море, уч.№ 79
80	-индивидуальные жилые	720	Ж-1А	Самарская обл., г.Тольятти, р-н

№ уч. по черте жу		Площадь м ²	Территори- альная зона по ПЗЗ	Местоположение земельного участка
	дома;			Комсомольский, мкр. Жигулевское море, уч.№ 80
83	-индивидуальные жилые дома;	849	Ж-1А	Самарская обл., г.Тольятти, р-н Комсомольский, мкр. Жигулевское море, уч.№ 83
85	-индивидуальные жилые дома;	786	Ж-1А	Самарская обл., г.Тольятти, р-н Комсомольский, мкр. Жигулевское море, уч.№ 85
90	-объекты малоэтажной жилой застройки;	656	Ж-3	Самарская обл.,г.Тольятти,р-н Комсомольский,мкр. Жигулевское море, уч.№ 90
91	-объекты малоэтажной жилой застройки;	672	Ж-3	Самарская обл.,г.Тольятти,р-н Комсомольский,мкр. Жигулевское море, уч.№ 91
92	-объекты малоэтажной жилой застройки;	687	Ж-3	Самарская обл.,г.Тольятти,р-н Комсомольский,мкр. Жигулевское море, уч.№ 92
93	-объекты малоэтажной жилой застройки;	676	Ж-3	Самарская обл.,г.Тольятти,р-н Комсомольский,мкр. Жигулевское море, уч.№ 93
94	-объекты малоэтажной жилой застройки;	642	Ж-3	Самарская обл.,г.Тольятти,р-н Комсомольский,мкр. Жигулевское море, уч.№ 94
95	-объекты малоэтажной жилой застройки;	628	Ж-3	Самарская обл.,г.Тольятти,р-н Комсомольский,мкр. Жигулевское море, уч.№ 95
96	-объекты малоэтажной жилой застройки;	620	Ж-3	Самарская обл.,г.Тольятти,р-н Комсомольский,мкр. Жигулевское море, уч.№ 96
97	-объекты малоэтажной жилой застройки;	595	Ж-3	Самарская обл.,г.Тольятти,р-н Комсомольский,мкр. Жигулевское море, уч.№ 97
98	-объекты малоэтажной жилой застройки;	470	Ж-3	Самарская обл.,г.Тольятти,р-н Комсомольский,мкр. Жигулевское море, уч.№ 98
99	-объекты малоэтажной жилой застройки;	479	Ж-3	Самарская обл.,г.Тольятти,р-н Комсомольский,мкр. Жигулевское море, уч.№ 99
100	-объекты малоэтажной жилой застройки;	491	Ж-3	Самарская обл., г.Тольятти, р-н Комсомольский, мкр. Жигулевское море, уч.№ 100
101	-объекты малоэтажной жилой застройки;	607	Ж-3	Самарская обл., г.Тольятти, р-н Комсомольский, мкр. Жигулевское море, уч.№ 101
102	-объекты малоэтажной жилой застройки;	739	Ж-3	Самарская обл., г.Тольятти, р-н Комсомольский, мкр. Жигулевское море, уч.№ 102
103	-объекты малоэтажной жилой застройки;	627	Ж-3	Самарская обл., г.Тольятти, р-н Комсомольский, мкр. Жигулевское море, уч.№ 103
104	-объекты малоэтажной жилой застройки;	503	Ж-3	Самарская обл., г.Тольятти, р-н Комсомольский, мкр. Жигулевское море, уч.№ 104

№ уч. по черте жу		Площадь м ²	Территори- альная зона по ПЗЗ	Местоположение земельного участка
105	-объекты малоэтажной жилой застройки;	509	Ж-3	Самарская обл., г.Тольятти, р-н Комсомольский, мкр. Жигулевское море, уч.№ 105
106	-объекты малоэтажной жилой застройки;	676	Ж-3	Самарская обл., г.Тольятти, р-н Комсомольский, мкр. Жигулевское море, уч.№ 106
107	-объекты малоэтажной жилой застройки;	655	Ж-3	Самарская обл., г.Тольятти, р-н Комсомольский, мкр. Жигулевское море, уч.№ 107
108	-объекты малоэтажной жилой застройки;	684	Ж-3	Самарская обл., г.Тольятти, р-н Комсомольский, мкр. Жигулевское море, уч.№ 108
109	- объекты электроснабжения;	183	Т-5	Самарская обл., г.Тольятти, р-н Комсомольский, мкр. Жигулевское море, уч.№ 109
110	- объекты электроснабжения;	170	Т-5	Самарская обл., г.Тольятти, р-н Комсомольский, мкр. Жигулевское море, уч.№ 110
111	- объекты электроснабжения;	170	Т-5	Самарская обл., г.Тольятти, р-н Комсомольский, мкр. Жигулевское море, уч.№ 111
112	- объекты электроснабжения;	129	Т-5	Самарская обл., г.Тольятти, р-н Комсомольский, мкр. Жигулевское море, уч.№ 112
113	- объекты электроснабжения;	182	Т-5	Самарская обл., г.Тольятти, р-н Комсомольский, мкр. Жигулевское море, уч.№ 113
114	- объекты электроснабжения;	100	Т-5	Самарская обл., г.Тольятти, р-н Комсомольский, мкр. Жигулевское море, уч.№ 114
115	- культовые здания;	7022	Ц-6	Самарская обл., г.Тольятти, р-н Комсомольский, мкр. Жигулевское море, уч.№ 115
116	-объекты дошкольного образования;	22857	Ж-6	Самарская обл., г.Тольятти, р-н Комсомольский, мкр. Жигулевское море, уч.№ 116
117	- физкультурно-спортивные комплексы;	30797	Ж-5	Самарская обл., г.Тольятти, р-н Комсомольский, мкр. Жигулевское море, уч.№ 117
118	-индивидуальные жилые дома;	609	Ж-1А	Самарская обл., г.Тольятти, р-н Комсомольский, мкр. Жигулевское море, уч.№ 118
119	-индивидуальные жилые дома;	634	Ж-1А	Самарская обл., г.Тольятти, р-н Комсомольский, мкр. Жигулевское море, уч.№ 119
120	-индивидуальные жилые дома;	459	Ж-1А	Самарская обл., г.Тольятти, р-н Комсомольский, мкр. Жигулевское море, уч.№ 120
121	-универсальные спортивные площадки;	1621	Ж-4	Самарская обл., г.Тольятти, р-н Комсомольский, мкр. Жигулевское море, уч.№ 121
122	-зелёные насаждения;	6307	ПК-3	Самарская обл., г.Тольятти, р-н Комсомольский, мкр. Жигулевское море,

№ уч. по черте жу		Площадь м ²	Территори- альная зона по ПЗЗ	Местоположение земельного участка
				уч.№ 122
123	-зелёные насаждения;	3823	P-1	Самарская обл., г.Тольятти, р-н Комсомольский, мкр. Жигулевское море, уч.№ 123
124	-зелёные насаждения;	22	P-1	Самарская обл., г.Тольятти, р-н Комсомольский, мкр. Жигулевское море, уч.№ 124
126	-зелёные насаждения;	3017	P-1	Самарская обл., г.Тольятти, р-н Комсомольский, мкр. Жигулевское море, уч.№ 126
129	-территории общего пользования;	11149	Территории общего пользования	Самарская обл., г.Тольятти, р-н Комсомольский, мкр. Жигулевское море, уч.№ 129
131	-территории общего пользования;	10113	Территории общего пользования	Самарская обл., г.Тольятти, р-н Комсомольский, мкр. Жигулевское море, уч.№ 131
132	-зелёные насаждения;	1181	P-4	Самарская обл., г.Тольятти, р-н Комсомольский, мкр. Жигулевское море, уч.№ 132
134	-территории общего пользования;	2086	Ж-1А	Самарская обл., г.Тольятти, р-н Комсомольский, мкр. Жигулевское море, уч.№ 134
135	-территории общего пользования;	1142	Ж-1А	Самарская обл., г.Тольятти, р-н Комсомольский, мкр. Жигулевское море, уч.№ 135
136	-территории общего пользования;	1277	Ж-1А	Самарская обл., г.Тольятти, р-н Комсомольский, мкр. Жигулевское море, уч.№ 136
137	-территории общего пользования;	2297	Территории общего пользования	Самарская обл., г.Тольятти, р-н Комсомольский, мкр. Жигулевское море, уч.№ 137
138	-территории общего пользования;	808	Ж-1А	Самарская обл., г.Тольятти, р-н Комсомольский, мкр. Жигулевское море, уч.№ 138
139	-территории общего пользования;	1762	Территории общего пользования	Самарская обл., г.Тольятти, р-н Комсомольский, мкр. Жигулевское море, уч.№ 139
140	-территории общего пользования;	1760	Территории общего пользования	Самарская обл., г.Тольятти, р-н Комсомольский, мкр. Жигулевское море, уч.№ 140
141	-территории общего пользования;	3277	Территории общего пользования	Самарская обл., г.Тольятти, р-н Комсомольский, мкр. Жигулевское море, уч.№ 141
143	-территории общего пользования;	24692	Территории общего пользования	Самарская обл., г.Тольятти, р-н Комсомольский, мкр. Жигулевское море, уч.№ 143
144	-территории общего пользования;	6916	Территории общего пользования	Самарская обл., г.Тольятти, р-н Комсомольский, мкр. Жигулевское море, уч.№ 144
145	-территории общего пользования;	5139	Территории общего пользования	Самарская обл., г.Тольятти, р-н Комсомольский, мкр. Жигулевское море, уч.№ 145
146	-территории общего	2565	Территории	Самарская обл., г.Тольятти, р-н

№ уч. по черте жу		Площадь м ²	Территори- альная зона по ПЗЗ	Местоположение земельного участка
	пользования;		общего пользования	Комсомольский, мкр. Жигулевское море, уч.№ 146
147	-территории пользования;	общего 500	Ж-3	Самарская обл., г.Тольятти, р-н Комсомольский, мкр. Жигулевское море, уч.№ 147
148	-территории пользования;	общего 810	Ж-3	Самарская обл., г.Тольятти, р-н Комсомольский, мкр. Жигулевское море, уч.№ 148
149	-территории пользования;	общего 483	Ж-3	Комсомольский, мкр. Жигулевское море, уч.№ 149
150	-территории пользования;	общего 3453	Территории общего пользования	Самарская обл., г.Тольятти, р-н Комсомольский, мкр. Жигулевское море, уч.№ 150
152	-территории пользования;	общего 9945	Территории общего пользования	Самарская обл., г.Тольятти, р-н Комсомольский, мкр. Жигулевское море, уч.№ 152
153	-территории пользования;	общего 5510	Территории общего пользования	Самарская обл., г.Тольятти, р-н Комсомольский, мкр. Жигулевское море, уч.№ 153
154	-территории пользования;	общего 11332	Территории общего пользования	Самарская обл., г.Тольятти, р-н Комсомольский, мкр. Жигулевское море, уч.№ 154
156	-территории пользования;	общего 5510	Территории общего пользования	Самарская обл., г.Тольятти, р-н Комсомольский, мкр. Жигулевское море, уч.№ 156
158	-территории пользования;	общего 1809	Территории общего пользования	Самарская обл., г.Тольятти, р-н Комсомольский, мкр. Жигулевское море, уч.№ 158
159	-территории пользования;	общего 2003	Территории общего пользования	Самарская обл., г.Тольятти, р-н Комсомольский, мкр. Жигулевское море, уч.№ 159
160	-территории пользования;	общего 2709	Р-1	Самарская обл., г.Тольятти, р-н Комсомольский, мкр. Жигулевское море, уч.№ 160
161	-территории пользования;	общего 801	Территории общего пользования	Самарская обл., г.Тольятти, р-н Комсомольский, мкр. Жигулевское море, уч.№ 161
162	-территории пользования;	общего 827	Территории общего пользования	Самарская обл., г.Тольятти, р-н Комсомольский, мкр. Жигулевское море, уч.№ 162
164	-территории пользования;	общего 2042	Р-1	Самарская обл., г.Тольятти, р-н Комсомольский, мкр. Жигулевское море, уч.№ 164
167	-территории пользования;	общего 1660	Территории общего пользования	Самарская обл., г.Тольятти, р-н Комсомольский, мкр. Жигулевское море, уч.№ 167
168	-территории пользования;	общего 58	Ж-1А	Самарская обл., г.Тольятти, р-н Комсомольский, мкр. Жигулевское море, уч.№ 168
169	-для целей, не связанных со строительством;	88	Т-5	Самарская обл., г.Тольятти, р-н Комсомольский, мкр. Жигулевское море, уч.№ 169
	Итого:	273595		

Полный перечень формируемых в Проекте земельных участков представлен в таблице 2.1-3.

Табл. 2.1-3. Перечень формируемых земельных участков

№ уч. по чертежу		Площадь м ²	Территори- альная зона по ПЗЗ	Местоположение земельного участка
1	- индивидуальные жилые дома;	711	Ж-1А	Самарская обл., г.Тольятти, р-н Комсомольский, мкр. Жигулевское море, уч.№1
2	- индивидуальные жилые дома;	948	Ж-1А	Самарская обл.,г.Тольятти,р-н Комсомольский,мкр. Жигулевское море, уч.№2
3	- индивидуальные жилые дома;	948	Ж-1А	Самарская обл.,г.Тольятти,р-н Комсомольский,мкр. Жигулевское море, уч.№3
4	- индивидуальные жилые дома;	948	Ж-1А	Самарская обл.,г.Тольятти,р-н Комсомольский,мкр. Жигулевское море, уч.№4
5	-индивидуальные жилые дома;	948	Ж-1А	Самарская обл.,г.Тольятти,р-н Комсомольский,мкр. Жигулевское море, уч.№ 5
6	-индивидуальные жилые дома;	711	Ж-1А	Самарская обл.,г.Тольятти,р-н Комсомольский,мкр. Жигулевское море, уч.№ 6
7	-индивидуальные жилые дома;	474	Ж-1А	Самарская обл.,г.Тольятти,р-н Комсомольский,мкр. Жигулевское море, уч.№ 7
8	-индивидуальные жилые дома;	474	Ж-1А	Самарская обл.,г.Тольятти,р-н Комсомольский,мкр. Жигулевское море, уч.№ 8
9	-индивидуальные жилые дома;	711	Ж-1А	Самарская обл.,г.Тольятти,р-н Комсомольский,мкр. Жигулевское море, уч.№ 9
10	-индивидуальные жилые дома;	948	Ж-1А	Самарская обл.,г.Тольятти,р-н Комсомольский,мкр. Жигулевское море, уч.№ 10
11	-индивидуальные жилые дома;	948	Ж-1А	Самарская обл.,г.Тольятти,р-н Комсомольский,мкр. Жигулевское море, уч.№ 11
12	-индивидуальные жилые дома;	948	Ж-1А	Самарская обл.,г.Тольятти,р-н Комсомольский,мкр. Жигулевское море, уч.№ 12
13	-индивидуальные жилые дома;	948	Ж-1А	Самарская обл.,г.Тольятти,р-н Комсомольский,мкр. Жигулевское море, уч.№ 13
14	-индивидуальные жилые дома;	528	Ж-1А	Самарская обл.,г.Тольятти,р-н Комсомольский,мкр. Жигулевское море, уч.№ 14
15	-индивидуальные жилые дома;	693	Ж-1А	Самарская обл., г.Тольятти, р-н Комсомольский, мкр. Жигулевское море,

№ уч. по черте жу		Площадь м ²	Территори- альная зона по ПЗЗ	Местоположение земельного участка
				уч.№ 15
16	- универсальные спортивные площадки;	924	Ж-1А	Самарская обл., г.Тольятти, р-н Комсомольский, мкр. Жигулевское море, уч.№ 16
17	-индивидуальные жилые дома;	924	Ж-1А	Самарская обл.,г.Тольятти,р-н Комсомольский,мкр. Жигулевское море, уч.№ 17
18	-индивидуальные жилые дома;	924	Ж-1А	Самарская обл.,г.Тольятти,р-н Комсомольский,мкр. Жигулевское море, уч.№ 18
19	-индивидуальные жилые дома;	924	Ж-1А	Самарская обл.,г.Тольятти,р-н Комсомольский,мкр. Жигулевское море, уч.№ 19
20	-индивидуальные жилые дома;	693	Ж-1А	Самарская обл., г.Тольятти, р-н Комсомольский, мкр. Жигулевское море, уч.№ 20
21	- универсальные спортивные площадки;	462	Ж-1А	Самарская обл., г.Тольятти, р-н Комсомольский, мкр. Жигулевское море, уч.№ 21
22	-индивидуальные жилые дома;	462	Ж-1А	Самарская обл.,г.Тольятти,р-н Комсомольский,мкр. Жигулевское море, уч.№ 22
23	-индивидуальные жилые дома;	693	Ж-1А	Самарская обл.,г.Тольятти,р-н Комсомольский,мкр. Жигулевское море, уч.№ 23
24	-индивидуальные жилые дома;	924	Ж-1А	Самарская обл.,г.Тольятти,р-н Комсомольский,мкр. Жигулевское море, уч.№ 24
25	-индивидуальные жилые дома;	924	Ж-1А	Самарская обл.,г.Тольятти,р-н Комсомольский,мкр. Жигулевское море, уч.№ 25
26	-индивидуальные жилые дома;	924	Ж-1А	Самарская обл.,г.Тольятти,р-н Комсомольский,мкр. Жигулевское море, уч.№ 26
27	-индивидуальные жилые дома;	924	Ж-1А	Самарская обл.,г.Тольятти,р-н Комсомольский,мкр. Жигулевское море, уч.№ 27
28	-индивидуальные жилые дома;	693	Ж-1А	Самарская обл.,г.Тольятти,р-н Комсомольский,мкр. Жигулевское море, уч.№ 28
29	-объекты малоэтажной жилой застройки;	474	Ж-3	Самарская обл.,г.Тольятти,р-н Комсомольский,мкр. Жигулевское море, уч.№ 29
30	-объекты малоэтажной жилой застройки;	462	Ж-3	Самарская обл.,г.Тольятти,р-н Комсомольский,мкр. Жигулевское море, уч.№ 30
31	-объекты малоэтажной жилой застройки;	462	Ж-3	Самарская обл.,г.Тольятти,р-н Комсомольский,мкр. Жигулевское море, уч.№ 31
32	-объекты малоэтажной жилой застройки;	462	Ж-3	Самарская обл.,г.Тольятти,р-н Комсомольский,мкр. Жигулевское море, уч.№ 32
33	-объекты малоэтажной	462	Ж-3	Самарская обл.,г.Тольятти,р-н

№ уч. по черте жу		Площадь м ²	Территори- альная зона по ПЗЗ	Местоположение земельного участка
	жилой застройки;			Комсомольский, мкр. Жигулевское море, уч. № 33
34	-объекты малоэтажной жилой застройки;	462	Ж-3	Самарская обл., г. Тольятти, р-н Комсомольский, мкр. Жигулевское море, уч. № 34
35	-объекты малоэтажной жилой застройки;	636	Ж-3	Самарская обл., г. Тольятти, р-н Комсомольский, мкр. Жигулевское море, уч. № 35
36	-объекты малоэтажной жилой застройки;	636	Ж-3	Самарская обл., г. Тольятти, р-н Комсомольский, мкр. Жигулевское море, уч. № 36
37	-объекты малоэтажной жилой застройки;	462	Ж-3	Самарская обл., г. Тольятти, р-н Комсомольский, мкр. Жигулевское море, уч. № 37
38	-объекты малоэтажной жилой застройки;	462	Ж-3	Самарская обл., г. Тольятти, р-н Комсомольский, мкр. Жигулевское море, уч. № 38
39	-объекты малоэтажной жилой застройки;	675	Ж-3	Самарская обл., г. Тольятти, р-н Комсомольский, мкр. Жигулевское море, уч. № 39
40	-объекты малоэтажной жилой застройки;	540	Ж-3	Самарская обл., г. Тольятти, р-н Комсомольский, мкр. Жигулевское море, уч. № 40
41	-объекты малоэтажной жилой застройки;	462	Ж-3	Самарская обл., г. Тольятти, р-н Комсомольский, мкр. Жигулевское море, уч. № 41
42	-объекты малоэтажной жилой застройки;	462	Ж-3	Самарская обл., г. Тольятти, р-н Комсомольский, мкр. Жигулевское море, уч. № 42
43	-объекты малоэтажной жилой застройки;	462	Ж-3	Самарская обл., г. Тольятти, р-н Комсомольский, мкр. Жигулевское море, уч. № 43
44	-объекты малоэтажной жилой застройки;	490	Ж-3	Самарская обл., г. Тольятти, р-н Комсомольский, мкр. Жигулевское море, уч. № 44
45	-объекты бытового обслуживания населения;	5690	Ц-1А	Самарская обл., г. Тольятти, р-н Комсомольский, мкр. Жигулевское море, уч. № 45
46	-физкультурно- оздоровительные комплексы;	6030	Ц-1А	Самарская обл., г. Тольятти, р-н Комсомольский, мкр. Жигулевское море, уч. № 46
47	-индивидуальные жилые дома;	1000	Ж-1А	Самарская обл., г. Тольятти, р-н Комсомольский, мкр. Жигулевское море, уч. № 47
48	-индивидуальные жилые дома;	614	Ж-1А	Самарская обл., г. Тольятти, р-н Комсомольский, мкр. Жигулевское море, уч. № 48
49	-индивидуальные жилые дома;	614	Ж-1А	Самарская обл., г. Тольятти, р-н Комсомольский, мкр. Жигулевское море, уч. № 49
50	-индивидуальные жилые	612	Ж-1А	Самарская обл., г. Тольятти, р-н

№ уч. по черте жу		Площадь м ²	Территори- альная зона по ПЗЗ	Местоположение земельного участка
	дома;			Комсомольский, мкр. Жигулевское море, уч.№ 50
51	-индивидуальные жилые дома;	720	Ж-1А	Самарская обл., г.Тольятти, р-н Комсомольский, мкр. Жигулевское море, уч.№ 51
52	-индивидуальные жилые дома;	567	Ж-1А	Самарская обл., г.Тольятти, р-н Комсомольский, мкр. Жигулевское море, уч.№ 52
53	-индивидуальные жилые дома;	650	Ж-1А	Самарская обл., г.Тольятти, р-н Комсомольский, мкр. Жигулевское море, уч.№ 53
54	-индивидуальные жилые дома;	600	Ж-1А	Самарская обл., г.Тольятти, р-н Комсомольский, мкр. Жигулевское море, уч.№ 54
55	-индивидуальные жилые дома;	601	Ж-1А	Самарская обл., г.Тольятти, р-н Комсомольский, мкр. Жигулевское море, уч.№ 55
56	-индивидуальные жилые дома;	601	Ж-1А	Самарская обл., г.Тольятти, р-н Комсомольский, мкр. Жигулевское море, уч.№ 56
57	-зелёные насаждения;	1386	Ж-1А	Самарская обл., г.Тольятти, р-н Комсомольский, мкр. Жигулевское море, уч.№ 57
58	-индивидуальные жилые дома;	619	Ж-1А	Самарская обл., г.Тольятти, р-н Комсомольский, мкр. Жигулевское море, уч.№ 58
59	-индивидуальные жилые дома;	556	Ж-1А	Самарская обл., г.Тольятти, р-н Комсомольский, мкр. Жигулевское море, уч.№ 59
60	-индивидуальные жилые дома;	611	Ж-1А	Самарская обл., г.Тольятти, р-н Комсомольский, мкр. Жигулевское море, уч.№ 60
61	-индивидуальные жилые дома;	538	Ж-1А	Самарская обл., г.Тольятти, р-н Комсомольский, мкр. Жигулевское море, уч.№ 61
62	-индивидуальные жилые дома;	504	Ж-1А	Самарская обл., г.Тольятти, р-н Комсомольский, мкр. Жигулевское море, уч.№ 62
63	-индивидуальные жилые дома;	638	Ж-1А	Самарская обл.,г.Тольятти,р-н Комсомольский,мкр. Жигулевское море, уч.№ 63
64	-индивидуальные жилые дома;	726	Ж-1А	Самарская обл., г.Тольятти, р-н Комсомольский, мкр. Жигулевское море, уч.№ 64
65	-индивидуальные жилые дома;	913	Ж-1А	Самарская обл., г.Тольятти, р-н Комсомольский, мкр. Жигулевское море, уч.№ 65
66	-индивидуальные жилые дома;	658	Ж-1А	Самарская обл., г.Тольятти, р-н Комсомольский, мкр. Жигулевское море, уч.№ 66
67	-индивидуальные жилые дома;	748	Ж-1А	Самарская обл., г.Тольятти, р-н Комсомольский, мкр. Жигулевское море, уч.№ 67

№ уч. по черте жу		Площадь м ²	Территори- альная зона по ПЗЗ	Местоположение земельного участка
68	-индивидуальные жилые дома;	537	Ж-1А	Самарская обл., г.Тольятти, р-н Комсомольский, мкр. Жигулевское море, уч.№ 68
69	-индивидуальные жилые дома;	571	Ж-1А	Самарская обл., г.Тольятти, р-н Комсомольский, мкр. Жигулевское море, уч.№ 69
70	-индивидуальные жилые дома;	674	Ж-1А	Самарская обл., г.Тольятти, р-н Комсомольский, мкр. Жигулевское море, уч.№ 70
71	-индивидуальные жилые дома;	692	Ж-1А	Самарская обл., г.Тольятти, р-н Комсомольский, мкр. Жигулевское море, уч.№ 71
72	-индивидуальные жилые дома;	704	Ж-1А	Самарская обл., г.Тольятти, р-н Комсомольский, мкр. Жигулевское море, уч.№ 72
73	-индивидуальные жилые дома;	799	Ж-1А	Самарская обл., г.Тольятти, р-н Комсомольский, мкр. Жигулевское море, уч.№ 73
74	-индивидуальные жилые дома;	750	Ж-1А	Самарская обл., г.Тольятти, р-н Комсомольский, мкр. Жигулевское море, уч.№ 74
75	-индивидуальные жилые дома;	651	Ж-1А	Самарская обл., г.Тольятти, р-н Комсомольский, мкр. Жигулевское море, уч.№ 75
76	-индивидуальные жилые дома;	647	Ж-1А	Самарская обл., г.Тольятти, р-н Комсомольский, мкр. Жигулевское море, уч.№ 76
77	-индивидуальные жилые дома;	614	Ж-1А	Самарская обл., г.Тольятти, р-н Комсомольский, мкр. Жигулевское море, уч.№ 77
78	-индивидуальные жилые дома;	647	Ж-1А	Самарская обл., г.Тольятти, р-н Комсомольский, мкр. Жигулевское море, уч.№ 78
79	-индивидуальные жилые дома;	584	Ж-1А	Самарская обл., г.Тольятти, р-н Комсомольский, мкр. Жигулевское море, уч.№ 79
80	-индивидуальные жилые дома;	720	Ж-1А	Самарская обл., г.Тольятти, р-н Комсомольский, мкр. Жигулевское море, уч.№ 80
81	-индивидуальные жилые дома;	523	Ж-1А	Самарская обл., г.Тольятти, р-н Комсомольский, мкр. Жигулевское море, уч.№ 81
82	-индивидуальные жилые дома;	531	Ж-1А	Самарская обл., г.Тольятти, р-н Комсомольский, мкр. Жигулевское море, уч.№ 82
83	-индивидуальные жилые дома;	849	Ж-1А	Самарская обл., г.Тольятти, р-н Комсомольский, мкр. Жигулевское море, уч.№ 83
84	-индивидуальные жилые дома;	642	Ж-1А	Самарская обл., г.Тольятти, р-н Комсомольский, мкр. Жигулевское море, уч.№ 84
85	-индивидуальные жилые дома;	786	Ж-1А	Самарская обл., г.Тольятти, р-н Комсомольский, мкр. Жигулевское море,

№ уч. по черте жу		Площадь м ²	Территори- альная зона по ПЗЗ	Местоположение земельного участка
				уч.№ 85
86	-индивидуальные жилые дома;	608	Ж-1А	Самарская обл., г.Тольятти, р-н Комсомольский, мкр. Жигулевское море, уч.№ 86
87	-индивидуальные жилые дома;	572	Ж-1А	Самарская обл., г.Тольятти, р-н Комсомольский, мкр. Жигулевское море, уч.№ 87
88	-индивидуальные жилые дома;	496	Ж-1А	Самарская обл., г.Тольятти, р-н Комсомольский, мкр. Жигулевское море, уч.№ 88
89	-индивидуальные жилые дома;	511	Ж-1А	Самарская обл., г.Тольятти, р-н Комсомольский, мкр. Жигулевское море, уч.№ 89
90	-объекты малоэтажной жилой застройки;	656	Ж-3	Самарская обл.,г.Тольятти,р-н Комсомольский,мкр. Жигулевское море, уч.№ 90
91	-объекты малоэтажной жилой застройки;	672	Ж-3	Самарская обл.,г.Тольятти,р-н Комсомольский,мкр. Жигулевское море, уч.№ 91
92	-объекты малоэтажной жилой застройки;	687	Ж-3	Самарская обл.,г.Тольятти,р-н Комсомольский,мкр. Жигулевское море, уч.№ 92
93	-объекты малоэтажной жилой застройки;	676	Ж-3	Самарская обл.,г.Тольятти,р-н Комсомольский,мкр. Жигулевское море, уч.№ 93
94	-объекты малоэтажной жилой застройки;	642	Ж-3	Самарская обл.,г.Тольятти,р-н Комсомольский,мкр. Жигулевское море, уч.№ 94
95	-объекты малоэтажной жилой застройки;	628	Ж-3	Самарская обл.,г.Тольятти,р-н Комсомольский,мкр. Жигулевское море, уч.№ 95
96	-объекты малоэтажной жилой застройки;	620	Ж-3	Самарская обл.,г.Тольятти,р-н Комсомольский,мкр. Жигулевское море, уч.№ 96
97	-объекты малоэтажной жилой застройки;	595	Ж-3	Самарская обл.,г.Тольятти,р-н Комсомольский,мкр. Жигулевское море, уч.№ 97
98	-объекты малоэтажной жилой застройки;	470	Ж-3	Самарская обл.,г.Тольятти,р-н Комсомольский,мкр. Жигулевское море, уч.№ 98
99	-объекты малоэтажной жилой застройки;	479	Ж-3	Самарская обл.,г.Тольятти,р-н Комсомольский,мкр. Жигулевское море, уч.№ 99
100	-объекты малоэтажной жилой застройки;	491	Ж-3	Самарская обл., г.Тольятти, р-н Комсомольский, мкр. Жигулевское море, уч.№ 100
101	-объекты малоэтажной жилой застройки;	607	Ж-3	Самарская обл., г.Тольятти, р-н Комсомольский, мкр. Жигулевское море, уч.№ 101
102	-объекты малоэтажной жилой застройки;	739	Ж-3	Самарская обл., г.Тольятти, р-н Комсомольский, мкр. Жигулевское море, уч.№ 102
103	-объекты малоэтажной	627	Ж-3	Самарская обл., г.Тольятти, р-н

№ уч. по черте жу		Площадь м ²	Территори- альная зона по ПЗЗ	Местоположение земельного участка
	жилой застройки;			Комсомольский, мкр. Жигулевское море, уч.№ 103
104	-объекты малоэтажной жилой застройки;	503	Ж-3	Самарская обл., г.Тольятти, р-н Комсомольский, мкр. Жигулевское море, уч.№ 104
105	-объекты малоэтажной жилой застройки;	509	Ж-3	Самарская обл., г.Тольятти, р-н Комсомольский, мкр. Жигулевское море, уч.№ 105
106	-объекты малоэтажной жилой застройки;	676	Ж-3	Самарская обл., г.Тольятти, р-н Комсомольский, мкр. Жигулевское море, уч.№ 106
107	-объекты малоэтажной жилой застройки;	655	Ж-3	Самарская обл., г.Тольятти, р-н Комсомольский, мкр. Жигулевское море, уч.№ 107
108	-объекты малоэтажной жилой застройки;	684	Ж-3	Самарская обл., г.Тольятти, р-н Комсомольский, мкр. Жигулевское море, уч.№ 108
109	- объекты электроснабжения;	183	Т-5	Самарская обл., г.Тольятти, р-н Комсомольский, мкр. Жигулевское море, уч.№ 109
110	- объекты электроснабжения;	170	Т-5	Самарская обл., г.Тольятти, р-н Комсомольский, мкр. Жигулевское море, уч.№ 110
111	- объекты электроснабжения;	170	Т-5	Самарская обл., г.Тольятти, р-н Комсомольский, мкр. Жигулевское море, уч.№ 111
112	- объекты электроснабжения;	129	Т-5	Самарская обл., г.Тольятти, р-н Комсомольский, мкр. Жигулевское море, уч.№ 112
113	- объекты электроснабжения;	182	Т-5	Самарская обл., г.Тольятти, р-н Комсомольский, мкр. Жигулевское море, уч.№ 113
114	- объекты электроснабжения;	100	Т-5	Самарская обл., г.Тольятти, р-н Комсомольский, мкр. Жигулевское море, уч.№ 114
115	- культовые здания;	7022	Ц-6	Самарская обл., г.Тольятти, р-н Комсомольский, мкр. Жигулевское море, уч.№ 115
116	-объекты дошкольного образования;	22857	Ж-6	Самарская обл., г.Тольятти, р-н Комсомольский, мкр. Жигулевское море, уч.№ 116
117	- физкультурно-спортивные комплексы;	30797	Ж-5	Самарская обл., г.Тольятти, р-н Комсомольский, мкр. Жигулевское море, уч.№ 117
118	-индивидуальные жилые дома;	609	Ж-1А	Самарская обл., г.Тольятти, р-н Комсомольский, мкр. Жигулевское море, уч.№ 118
119	-индивидуальные жилые дома;	634	Ж-1А	Самарская обл., г.Тольятти, р-н Комсомольский, мкр. Жигулевское море, уч.№ 119
120	-индивидуальные жилые дома;	459	Ж-1А	Самарская обл., г.Тольятти, р-н Комсомольский, мкр. Жигулевское море, уч.№ 120

№ уч. по черте жу		Площадь м ²	Территори- альная зона по ПЗЗ	Местоположение земельного участка
121	-универсальные спортивные площадки;	1621	Ж-4	Самарская обл., г.Тольятти, р-н Комсомольский, мкр. Жигулевское море, уч.№ 121
122	-зелёные насаждения;	6307	ПК-3	Самарская обл., г.Тольятти, р-н Комсомольский, мкр. Жигулевское море, уч.№ 122
123	-зелёные насаждения;	3823	Р-1	Самарская обл., г.Тольятти, р-н Комсомольский, мкр. Жигулевское море, уч.№ 123
124	-зелёные насаждения;	22	Р-1	Самарская обл., г.Тольятти, р-н Комсомольский, мкр. Жигулевское море, уч.№ 124
125	-зелёные насаждения;	4647	Р-1	Самарская обл., г.Тольятти, р-н Комсомольский, мкр. Жигулевское море, уч.№ 125
126	-зелёные насаждения;	3017	Р-1	Самарская обл., г.Тольятти, р-н Комсомольский, мкр. Жигулевское море, уч.№ 126
127	-зелёные насаждения;	771	Т-5	Самарская обл., г.Тольятти, р-н Комсомольский, мкр. Жигулевское море, уч.№ 127
128	-зелёные насаждения;	5812	Р-1	Самарская обл., г.Тольятти, р-н Комсомольский, мкр. Жигулевское море, уч.№ 128
129	-территории общего пользования;	11149	Территории общего пользования	Самарская обл., г.Тольятти, р-н Комсомольский, мкр. Жигулевское море, уч.№ 129
130	-территории общего пользования;	737	Территории общего пользования	Самарская обл., г.Тольятти, р-н Комсомольский, мкр. Жигулевское море, уч.№ 130
131	-территории общего пользования;	10113	Территории общего пользования	Самарская обл., г.Тольятти, р-н Комсомольский, мкр. Жигулевское море, уч.№ 131
132	-зелёные насаждения;	1181	Р-4	Самарская обл., г.Тольятти, р-н Комсомольский, мкр. Жигулевское море, уч.№ 132
133	-территории общего пользования;	26576	Территории общего пользования	Самарская обл., г.Тольятти, р-н Комсомольский, мкр. Жигулевское море, уч.№ 133
134	-территории общего пользования;	2086	Ж-1А	Самарская обл., г.Тольятти, р-н Комсомольский, мкр. Жигулевское море, уч.№ 134
135	-территории общего пользования;	1142	Ж-1А	Самарская обл., г.Тольятти, р-н Комсомольский, мкр. Жигулевское море, уч.№ 135
136	-территории общего пользования;	1277	Ж-1А	Самарская обл., г.Тольятти, р-н Комсомольский, мкр. Жигулевское море, уч.№ 136
137	-территории общего пользования;	2297	Территории общего пользования	Самарская обл., г.Тольятти, р-н Комсомольский, мкр. Жигулевское море, уч.№ 137
138	-территории общего пользования;	808	Ж-1А	Самарская обл., г.Тольятти, р-н Комсомольский, мкр. Жигулевское море,

№ уч. по черте жу		Площадь м ²	Территори- альная зона по ПЗЗ	Местоположение земельного участка
				уч.№ 138
139	-территории пользования;	общего 1762	Территории общего пользования	Самарская обл., г.Тольятти, р-н Комсомольский, мкр. Жигулевское море, уч.№ 139
140	-территории пользования;	общего 1760	Территории общего пользования	Самарская обл., г.Тольятти, р-н Комсомольский, мкр. Жигулевское море, уч.№ 140
141	-территории пользования;	общего 3277	Территории общего пользования	Самарская обл., г.Тольятти, р-н Комсомольский, мкр. Жигулевское море, уч.№ 141
142	-территории пользования;	общего 600	Территории общего пользования	Комсомольский, мкр. Жигулевское море, уч.№ 142
143	-территории пользования;	общего 24692	Территории общего пользования	Самарская обл., г.Тольятти, р-н Комсомольский, мкр. Жигулевское море, уч.№ 143
144	-территории пользования;	общего 6916	Территории общего пользования	Самарская обл., г.Тольятти, р-н Комсомольский, мкр. Жигулевское море, уч.№ 144
145	-территории пользования;	общего 5139	Территории общего пользования	Самарская обл., г.Тольятти, р-н Комсомольский, мкр. Жигулевское море, уч.№ 145
146	-территории пользования;	общего 2565	Территории общего пользования	Самарская обл., г.Тольятти, р-н Комсомольский, мкр. Жигулевское море, уч.№ 146
147	-территории пользования;	общего 500	Ж-3	Самарская обл., г.Тольятти, р-н Комсомольский, мкр. Жигулевское море, уч.№ 147
148	-территории пользования;	общего 810	Ж-3	Самарская обл., г.Тольятти, р-н Комсомольский, мкр. Жигулевское море, уч.№ 148
149	-территории пользования;	общего 483	Ж-3	Комсомольский, мкр. Жигулевское море, уч.№ 149
150	-территории пользования;	общего 3453	Территории общего пользования	Самарская обл., г.Тольятти, р-н Комсомольский, мкр. Жигулевское море, уч.№ 150
151	-территории пользования;	общего 78	Территории общего пользования	Комсомольский, мкр. Жигулевское море, уч.№ 151
152	-территории пользования;	общего 9945	Территории общего пользования	Самарская обл., г.Тольятти, р-н Комсомольский, мкр. Жигулевское море, уч.№ 152
153	-территории пользования;	общего 5510	Территории общего пользования	Самарская обл., г.Тольятти, р-н Комсомольский, мкр. Жигулевское море, уч.№ 153
154	-территории пользования;	общего 11332	Территории общего пользования	Самарская обл., г.Тольятти, р-н Комсомольский, мкр. Жигулевское море, уч.№ 154
155	-территории пользования;	общего 572	Территории общего пользования	Комсомольский, мкр. Жигулевское море, уч.№ 155
156	-территории пользования;	общего 5510	Территории общего	Самарская обл., г.Тольятти, р-н Комсомольский, мкр. Жигулевское море,

№ уч. по черте жу		Площадь м ²	Территори- альная зона по ПЗЗ	Местоположение земельного участка
			пользования	уч.№ 156
157	-территории пользования;	общего 4013	Территории общего пользования	Комсомольский, мкр. Жигулевское море, уч.№ 157
158	-территории пользования;	общего 1809	Территории общего пользования	Самарская обл., г.Тольятти, р-н Комсомольский, мкр. Жигулевское море, уч.№ 158
159	-территории пользования;	общего 2003	Территории общего пользования	Самарская обл., г.Тольятти, р-н Комсомольский, мкр. Жигулевское море, уч.№ 159
160	-территории пользования;	общего 2709	Р-1	Самарская обл., г.Тольятти, р-н Комсомольский, мкр. Жигулевское море, уч.№ 160
161	-территории пользования;	общего 801	Территории общего пользования	Самарская обл., г.Тольятти, р-н Комсомольский, мкр. Жигулевское море, уч.№ 161
162	-территории пользования;	общего 827	Территории общего пользования	Самарская обл., г.Тольятти, р-н Комсомольский, мкр. Жигулевское море, уч.№ 162
163	-территории пользования;	общего 939	Территории общего пользования	Комсомольский, мкр. Жигулевское море, уч.№ 163
164	-территории пользования;	общего 2042	Р-1	Самарская обл., г.Тольятти, р-н Комсомольский, мкр. Жигулевское море, уч.№ 164
165	-территории пользования;	общего 1866	Р-1	Комсомольский, мкр. Жигулевское море, уч.№ 165
166	-территории пользования;	общего 4597	Территории общего пользования	Комсомольский, мкр. Жигулевское море, уч.№ 166
167	-территории пользования;	общего 1660	Территории общего пользования	Самарская обл., г.Тольятти, р-н Комсомольский, мкр. Жигулевское море, уч.№ 167
168	-территории пользования;	общего 58	Ж-1А	Самарская обл., г.Тольятти, р-н Комсомольский, мкр. Жигулевское море, уч.№ 168
169	-для целей, не связанных со строительством;	88	Т-5	Самарская обл., г.Тольятти, р-н Комсомольский, мкр. Жигулевское море, уч.№ 169
	Итого:	337286		

При этом формируемые в целях предоставления для размещения индивидуальной жилой застройки земельные участки №№ 68 – 74 (всего 7 шт.) находятся в пределах второго пояса зоны санитарной охраны водозабора «Жигулевское море-1», используемого для целей питьевого и хозяйственно-бытового водоснабжения населения, в связи с чем данные планируемые земельные участки имеют ограничения в обороте согласно пп.14 п.5 ст.27 Земельного кодекса РФ. Данные земельные участки не могут предоставляться в частную собственность, а также быть объектами сделок, предусмотренных гражданским

законодательством вплоть до момента изменения границы второго пояса зоны санитарной охраны водозабора «Жигулевское море-1».

Таким образом, общее количество земельных участков для размещения индивидуальной жилой застройки не имеющих ограничений в обороте составит 99 шт.

Геодезические координаты формируемых земельных участков приведены в Приложении №1 «Ведомость (каталог) координат характерных (поворотных) точек формируемых земельных участков проекта межевания территории». Координаты даны с точностью до +0,01 м в местной системе координат, принятой для ГО Тольятти.

2.2. Предложения по установлению сервитутов

На рассматриваемой территории по условиям прохождения инженерных коммуникаций к нормативно установленным зонам с особыми условиями использования территории относятся охранные зоны воздушных линий электропередач ЛЭП 10 кВ, 0,4 кВ, подземные коммуникации: водопроводы диаметром 150 – 400 мм и канализации. Имеющиеся инженерные коммуникации накладывают ограничения на строительство в пределах охранных и зон ограничения строительства. Перечень таких зон приводится в табл. 2.3-1.

Табл. 2.3-1. Перечень планировочных ограничений по условиям прохождения инженерных коммуникаций

№ п/п	наименование планировочного ограничения/муниципальное образование	размеры (в каждую сторону)	регламентирующие нормативы
1.	охранная зона ЛЭП 10 кВ	5 м	Постановление правительства Российской Федерации от 24 февраля 2009 г. № 160 «О порядке установления охранных зон объектов электросетевого хозяйства и особых условий использования земельных участков, расположенных в границах таких зон»
2.	охранная зона ЛЭП 0,4 кВ	1 м	Постановление правительства Российской Федерации от 24 февраля

			2009 г. № 160 «О порядке установления охранных зон объектов электросетевого хозяйства и особых условий использования земельных участков, расположенных в границах таких зон»
3.	зона ограничения строительства от трассы канализации хозяйственно-бытовой самотечной	3 м	Табл. 15 СП 42.13330.2011 «Градостроительство. Планировка и застройка городских и сельских поселений»;
4.	зона ограничения строительства от трассы водовода	5 м	Табл. 15 СП 42.13330.2011 «Градостроительство. Планировка и застройка городских и сельских поселений»;

Также на рассматриваемой территории имеются ограничения, связанные с наличием зон санитарной охраны источников водоснабжения, санитарно-защитных зон и оползнеопасных зон.

Проектом межевания территории запланировано наложение ограничений использования территории на земельные участки с целью обеспечения функционирования линейных объектов инженерной инфраструктуры с учетом нормативно установленных зон ограничения строительной деятельности и соблюдения условий использования санитарных и прочих зон. Перечень таких ограничений представлен в таблице 2.3-2.

Табл. 2.3-2. Перечень устанавливаемых ограничений использования территории

№ на плане	основание для наложения ограничения	№ земельного участка, в пределах которого накладывается ограничение	площадь территории ограничения, кв.м
1	Водопровод	17	181
2	Канализация	17	2
3	Водопровод	15	1
4	Водопровод	24	4
5	Водопровод	23	124

6	Канализация	15	133
7	Водопровод	109	21
8	Водопровод	116	2765
9	Водопровод	115	2050
10	Водопровод	61	160
11	Водопровод	115	229
12	Водопровод	49	51
13	Водопровод	48	197
14	Водопровод	47	276
15	ЛЭП 10 кВ	116	457
16	Водопровод	56	182
17	Водопровод	55	58
18	Канализация	1	130
19	Водопровод	47	6
20	Водопровод	66	214
21	Водопровод	65	118
22	Водопровод	63	63
23	Канализация	6	141
24	Канализация	5	140
25	Канализация	4	131
26	Канализация	3	131
27	Канализация	2	131
28	Водопровод	129	130
29	Водопровод	16	325
30	Водопровод	21	204
31	Водопровод	140	283
32	Водопровод	143	325
33	Водопровод	140	399
34	Водопровод	152	1101
35	Водопровод	122	948
36	Водопровод	122	537
37	Водопровод	122	104
38	Водопровод	153	108
39	Водопровод	158	378
40	Водопровод	57	395
41	Водопровод	159	474
42	Водопровод	166	1577
43	Водопровод	165	836
44	Водопровод	164	1069
45	Водопровод	161	377
46	Водопровод	160	1289
47	Водопровод	156	665
48	Водопровод	127	67
49	Водопровод	127	22
50	Водопровод	156	653
51	Водопровод	57	4
52	Водопровод	48	1
53	Водопровод	156	634
54	Водопровод	123	1053
55	Водопровод	153	819
56	Водопровод	150	233

57	Канализация	141	143
58	Канализация	121	102
59	Канализация	140	131
60	Канализация	16	91
61	Канализация	129	196
62	Канализация	2	131
63	Второй пояс зоны санитарной охраны источников водоснабжения	133	16517
64	Второй пояс зоны санитарной охраны источников водоснабжения	131	1603
65	Второй пояс зоны санитарной охраны источников водоснабжения	46	6030
66	Второй пояс зоны санитарной охраны источников водоснабжения	144	4527
67	Второй пояс зоны санитарной охраны источников водоснабжения	117	15306
68	Второй пояс зоны санитарной охраны источников водоснабжения	145	143
69	Второй пояс зоны санитарной охраны источников водоснабжения	124	22
70	Второй пояс зоны санитарной охраны источников водоснабжения	113	87
71	Второй пояс зоны санитарной охраны источников водоснабжения	123	143
72	Второй пояс зоны санитарной охраны источников водоснабжения	125	4505
73	Второй пояс зоны санитарной охраны источников водоснабжения	154	7977
74	Второй пояс зоны санитарной охраны источников водоснабжения	126	3017
75	Второй пояс зоны санитарной охраны источников водоснабжения	127	752
76	Второй пояс зоны санитарной охраны источников водоснабжения	128	5812
77	Второй пояс зоны санитарной охраны источников водоснабжения	156	1307
78	Второй пояс зоны санитарной охраны источников водоснабжения	157	3671
79	Второй пояс зоны санитарной охраны источников водоснабжения	68	400
80	Второй пояс зоны санитарной охраны источников водоснабжения	69	39
81	Второй пояс зоны санитарной охраны источников водоснабжения	70	521
82	Второй пояс зоны санитарной охраны источников водоснабжения	71	626
83	Второй пояс зоны санитарной охраны источников водоснабжения	72	698
84	Второй пояс зоны санитарной охраны источников водоснабжения	73	799
85	Второй пояс зоны санитарной охраны источников водоснабжения	74	50

86	Второй пояс зоны санитарной охраны источников водоснабжения	169	88
87	Оползнеопасная зона	121	386
88	Оползнеопасная зона	142	600
89	Оползнеопасная зона	143	690
90	Оползнеопасная зона	116	135
91	Оползнеопасная зона	152	779
92	Ориентировочная санитарно-защитная зона	129	6458
93	Ориентировочная санитарно-защитная зона	130	737
94	Ориентировочная санитарно-защитная зона	119	634
95	Ориентировочная санитарно-защитная зона	118	607
96	Ориентировочная санитарно-защитная зона	120	459
97	Ориентировочная санитарно-защитная зона	132	1181
98	Ориентировочная санитарно-защитная зона	131	10112
99	Ориентировочная санитарно-защитная зона	167	1660
100	Ориентировочная санитарно-защитная зона	134	2086
101	Второй пояс зоны санитарной охраны источников водоснабжения	155	572
102	Ориентировочная санитарно-защитная зона	143	13270
103	Ориентировочная санитарно-защитная зона	135	1142
104	Ориентировочная санитарно-защитная зона	136	1277
105	Ориентировочная санитарно-защитная зона	111	170
106	Ориентировочная санитарно-защитная зона	137	2070
107	Второй пояс зоны санитарной охраны источников водоснабжения	112	129
108	Ориентировочная санитарно-защитная зона	45	5690
109	Ориентировочная санитарно-защитная зона	46	6030
110	Ориентировочная санитарно-защитная зона	144	6916
111	Ориентировочная санитарно-защитная зона	117	29811
112	Ориентировочная санитарно-защитная зона	145	2565
113	Ориентировочная санитарно-защитная зона	106	2
114	Ориентировочная санитарно-	107	126

	защитная зона			
115	Ориентировочная защитная зона	санитарно-	108	304
116	Ориентировочная защитная зона	санитарно-	44	480
117	Ориентировочная защитная зона	санитарно-	43	46
118	Ориентировочная защитная зона	санитарно-	154	9214
119	Ориентировочная защитная зона	санитарно-	113	182
120	Ориентировочная защитная зона	санитарно-	124	22
121	Ориентировочная защитная зона	санитарно-	155	572
122	Ориентировочная защитная зона	санитарно-	125	4647
123	Ориентировочная защитная зона	санитарно-	169	88
124	Ориентировочная защитная зона	санитарно-	126	3017
125	Ориентировочная защитная зона	санитарно-	123	1728
126	Ориентировочная защитная зона	санитарно-	156	24
127	Ориентировочная защитная зона	санитарно-	127	771
128	Ориентировочная защитная зона	санитарно-	128	5812
129	Ориентировочная защитная зона	санитарно-	156	2171
130	Ориентировочная защитная зона	санитарно-	157	4006
131	Ориентировочная защитная зона	санитарно-	160	707
132	Ориентировочная защитная зона	санитарно-	68	537
133	Ориентировочная защитная зона	санитарно-	69	571
134	Ориентировочная защитная зона	санитарно-	70	674
135	Ориентировочная защитная зона	санитарно-	71	692
136	Ориентировочная защитная зона	санитарно-	72	704
137	Ориентировочная защитная зона	санитарно-	73	799
138	Ориентировочная защитная зона	санитарно-	77	463
139	Ориентировочная защитная зона	санитарно-	78	120
140	Ориентировочная	санитарно-	76	635

	защитная зона		
141	Ориентировочная санитарно-защитная зона	75	651
142	Ориентировочная санитарно-защитная зона	74	750
143	Ориентировочная санитарно-защитная зона	163	507
144	Ориентировочная санитарно-защитная зона	82	2
145	Ориентировочная санитарно-защитная зона	133	20981
146	Водопровод	57	121
147	Водопровод	122	771
148	Водопровод	151	78
149	ЛЭП 10кВ	121	660
150	ЛЭП 10кВ	141	161
151	ЛЭП 10кВ	143	270
152	ЛЭП 10кВ	152	4241
153	ЛЭП 10кВ	153	1474
154	ЛЭП 10кВ	156	1995
155	ЛЭП 10кВ	123	105
156	ЛЭП 10кВ	125	4
157	ЛЭП 10кВ	127	239
158	ЛЭП 10кВ	157	608
159	ЛЭП 0,4кВ	129	28
160	ЛЭП 0,4кВ	137	54
161	ЛЭП 0,4кВ	129	31
162	ЛЭП 0,4кВ	136	161
163	ЛЭП 0,4кВ	129	33
164	ЛЭП 0,4кВ	135	158
165	ЛЭП 0,4кВ	129	39
166	ЛЭП 0,4кВ	167	169
167	ЛЭП 10кВ	129	264
168	ЛЭП 10кВ	131	2549
169	ЛЭП 10кВ	133	189
170	Третий пояс зоны санитарной охраны источников водоснабжения	129	11149
171	Третий пояс зоны санитарной охраны источников водоснабжения	119	634
172	Третий пояс зоны санитарной охраны источников водоснабжения	118	609
173	Третий пояс зоны санитарной охраны источников водоснабжения	120	459
174	Третий пояс зоны санитарной охраны источников водоснабжения	130	737
175	Третий пояс зоны санитарной охраны источников водоснабжения	167	1660
176	Третий пояс зоны санитарной охраны источников водоснабжения	132	1181
177	Третий пояс зоны санитарной	131	10113

	охраны источников водоснабжения		
178	Третий пояс зоны санитарной охраны источников водоснабжения	112	129
179	Третий пояс зоны санитарной охраны источников водоснабжения	143	24150
180	Третий пояс зоны санитарной охраны источников водоснабжения	134	2086
181	Третий пояс зоны санитарной охраны источников водоснабжения	135	1142
182	Третий пояс зоны санитарной охраны источников водоснабжения	136	1277
183	Третий пояс зоны санитарной охраны источников водоснабжения	111	170
184	Третий пояс зоны санитарной охраны источников водоснабжения	137	2297
185	Третий пояс зоны санитарной охраны источников водоснабжения	138	808
186	Третий пояс зоны санитарной охраны источников водоснабжения	110	170
187	Третий пояс зоны санитарной охраны источников водоснабжения	139	1762
188	Третий пояс зоны санитарной охраны источников водоснабжения	20	693
189	Третий пояс зоны санитарной охраны источников водоснабжения	22	462
190	Третий пояс зоны санитарной охраны источников водоснабжения	28	693
191	Третий пояс зоны санитарной охраны источников водоснабжения	19	924
192	Третий пояс зоны санитарной охраны источников водоснабжения	27	924
193	Третий пояс зоны санитарной охраны источников водоснабжения	18	924
194	Третий пояс зоны санитарной охраны источников водоснабжения	26	924
195	Третий пояс зоны санитарной охраны источников водоснабжения	17	924
196	Третий пояс зоны санитарной охраны источников водоснабжения	25	924
197	Третий пояс зоны санитарной охраны источников водоснабжения	16	924
198	Третий пояс зоны санитарной охраны источников водоснабжения	24	924
199	Третий пояс зоны санитарной охраны источников водоснабжения	15	693
200	Третий пояс зоны санитарной охраны источников водоснабжения	21	462

201	Третий пояс зоны санитарной охраны источников водоснабжения	23	693
202	Третий пояс зоны санитарной охраны источников водоснабжения	140	1760
203	Третий пояс зоны санитарной охраны источников водоснабжения	6	203
204	Третий пояс зоны санитарной охраны источников водоснабжения	8	474
205	Третий пояс зоны санитарной охраны источников водоснабжения	14	528
206	Третий пояс зоны санитарной охраны источников водоснабжения	109	183
207	Третий пояс зоны санитарной охраны источников водоснабжения	5	948
208	Третий пояс зоны санитарной охраны источников водоснабжения	13	948
209	Третий пояс зоны санитарной охраны источников водоснабжения	4	948
210	Третий пояс зоны санитарной охраны источников водоснабжения	12	948
211	Третий пояс зоны санитарной охраны источников водоснабжения	3	948
212	Третий пояс зоны санитарной охраны источников водоснабжения	11	948
213	Третий пояс зоны санитарной охраны источников водоснабжения	2	948
214	Третий пояс зоны санитарной охраны источников водоснабжения	10	948
215	Третий пояс зоны санитарной охраны источников водоснабжения	1	711
216	Третий пояс зоны санитарной охраны источников водоснабжения	7	474
217	Третий пояс зоны санитарной охраны источников водоснабжения	9	711
218	Третий пояс зоны санитарной охраны источников водоснабжения	141	3277
219	Третий пояс зоны санитарной охраны источников водоснабжения	168	58
220	Третий пояс зоны санитарной охраны источников водоснабжения	121	1621
221	Третий пояс зоны санитарной охраны источников водоснабжения	142	0,03
222	Третий пояс зоны санитарной охраны источников водоснабжения	152	7542
223	Третий пояс зоны санитарной охраны источников водоснабжения	116	22394
224	Третий пояс зоны санитарной охраны источников водоснабжения	150	3453

	охраны источников водоснабжения		
225	Третий пояс зоны санитарной охраны источников водоснабжения	29	474
226	Третий пояс зоны санитарной охраны источников водоснабжения	30	462
227	Третий пояс зоны санитарной охраны источников водоснабжения	31	462
228	Третий пояс зоны санитарной охраны источников водоснабжения	32	462
229	Третий пояс зоны санитарной охраны источников водоснабжения	33	462
230	Третий пояс зоны санитарной охраны источников водоснабжения	34	462
231	Третий пояс зоны санитарной охраны источников водоснабжения	35	636
232	Третий пояс зоны санитарной охраны источников водоснабжения	90	656
233	Третий пояс зоны санитарной охраны источников водоснабжения	91	672
234	Третий пояс зоны санитарной охраны источников водоснабжения	92	687
235	Третий пояс зоны санитарной охраны источников водоснабжения	93	676
236	Третий пояс зоны санитарной охраны источников водоснабжения	36	636
237	Третий пояс зоны санитарной охраны источников водоснабжения	94	642
238	Третий пояс зоны санитарной охраны источников водоснабжения	147	500
239	Третий пояс зоны санитарной охраны источников водоснабжения	95	628
240	Третий пояс зоны санитарной охраны источников водоснабжения	96	620
241	Третий пояс зоны санитарной охраны источников водоснабжения	149	483
242	Третий пояс зоны санитарной охраны источников водоснабжения	97	595
243	Третий пояс зоны санитарной охраны источников водоснабжения	146	2566
244	Третий пояс зоны санитарной охраны источников водоснабжения	106	676
245	Третий пояс зоны санитарной охраны источников водоснабжения	107	655
246	Третий пояс зоны санитарной охраны источников водоснабжения	108	684
247	Третий пояс зоны санитарной охраны источников водоснабжения	44	490

248	Третий пояс зоны санитарной охраны источников водоснабжения	43	462
249	Третий пояс зоны санитарной охраны источников водоснабжения	102	739
250	Третий пояс зоны санитарной охраны источников водоснабжения	103	627
251	Третий пояс зоны санитарной охраны источников водоснабжения	105	510
252	Третий пояс зоны санитарной охраны источников водоснабжения	104	503
253	Третий пояс зоны санитарной охраны источников водоснабжения	148	810
254	Третий пояс зоны санитарной охраны источников водоснабжения	42	462
255	Третий пояс зоны санитарной охраны источников водоснабжения	41	462
256	Третий пояс зоны санитарной охраны источников водоснабжения	40	540
257	Третий пояс зоны санитарной охраны источников водоснабжения	101	607
258	Третий пояс зоны санитарной охраны источников водоснабжения	100	491
259	Третий пояс зоны санитарной охраны источников водоснабжения	99	479
260	Третий пояс зоны санитарной охраны источников водоснабжения	98	470
261	Третий пояс зоны санитарной охраны источников водоснабжения	37	462
262	Третий пояс зоны санитарной охраны источников водоснабжения	38	462
263	Третий пояс зоны санитарной охраны источников водоснабжения	39	675
264	Третий пояс зоны санитарной охраны источников водоснабжения	153	5510
265	Третий пояс зоны санитарной охраны источников водоснабжения	123	3823
266	Третий пояс зоны санитарной охраны источников водоснабжения	113	182
267	Третий пояс зоны санитарной охраны источников водоснабжения	124	22
268	Третий пояс зоны санитарной охраны источников водоснабжения	155	572
269	Третий пояс зоны санитарной охраны источников водоснабжения	145	5139
270	Третий пояс зоны санитарной охраны источников водоснабжения	117	30797
271	Третий пояс зоны санитарной охраны источников водоснабжения	144	6916

	охраны источников водоснабжения		
272	Третий пояс зоны санитарной охраны источников водоснабжения	45	5690
273	Третий пояс зоны санитарной охраны источников водоснабжения	46	6030
274	Третий пояс зоны санитарной охраны источников водоснабжения	154	11332
275	Третий пояс зоны санитарной охраны источников водоснабжения	126	3017
276	Третий пояс зоны санитарной охраны источников водоснабжения	169	88
277	Третий пояс зоны санитарной охраны источников водоснабжения	125	4647
278	Третий пояс зоны санитарной охраны источников водоснабжения	127	771
279	Третий пояс зоны санитарной охраны источников водоснабжения	128	5812
280	Третий пояс зоны санитарной охраны источников водоснабжения	156	5510
281	Третий пояс зоны санитарной охраны источников водоснабжения	157	4013
282	Третий пояс зоны санитарной охраны источников водоснабжения	115	7022
283	Третий пояс зоны санитарной охраны источников водоснабжения	122	5264
284	Третий пояс зоны санитарной охраны источников водоснабжения	47	1000
285	Третий пояс зоны санитарной охраны источников водоснабжения	57	1386
286	Третий пояс зоны санитарной охраны источников водоснабжения	48	614
287	Третий пояс зоны санитарной охраны источников водоснабжения	56	601
288	Третий пояс зоны санитарной охраны источников водоснабжения	49	614
289	Третий пояс зоны санитарной охраны источников водоснабжения	55	601
290	Третий пояс зоны санитарной охраны источников водоснабжения	50	613
291	Третий пояс зоны санитарной охраны источников водоснабжения	54	600
292	Третий пояс зоны санитарной охраны источников водоснабжения	51	720
293	Третий пояс зоны санитарной охраны источников водоснабжения	52	567
294	Третий пояс зоны санитарной охраны источников водоснабжения	53	650

295	Третий пояс зоны санитарной охраны источников водоснабжения	160	2709
296	Третий пояс зоны санитарной охраны источников водоснабжения	68	537
297	Третий пояс зоны санитарной охраны источников водоснабжения	69	571
298	Третий пояс зоны санитарной охраны источников водоснабжения	70	674
299	Третий пояс зоны санитарной охраны источников водоснабжения	71	692
300	Третий пояс зоны санитарной охраны источников водоснабжения	72	704
301	Третий пояс зоны санитарной охраны источников водоснабжения	73	799
302	Третий пояс зоны санитарной охраны источников водоснабжения	77	614
303	Третий пояс зоны санитарной охраны источников водоснабжения	78	647
304	Третий пояс зоны санитарной охраны источников водоснабжения	76	647
305	Третий пояс зоны санитарной охраны источников водоснабжения	75	651
306	Третий пояс зоны санитарной охраны источников водоснабжения	74	750
307	Третий пояс зоны санитарной охраны источников водоснабжения	158	1810
308	Третий пояс зоны санитарной охраны источников водоснабжения	159	2004
309	Третий пояс зоны санитарной охраны источников водоснабжения	161	801
310	Третий пояс зоны санитарной охраны источников водоснабжения	162	827
311	Третий пояс зоны санитарной охраны источников водоснабжения	163	939
312	Третий пояс зоны санитарной охраны источников водоснабжения	58	619
313	Третий пояс зоны санитарной охраны источников водоснабжения	59	556
314	Третий пояс зоны санитарной охраны источников водоснабжения	60	611
315	Третий пояс зоны санитарной охраны источников водоснабжения	61	538
316	Третий пояс зоны санитарной охраны источников водоснабжения	62	504
317	Третий пояс зоны санитарной охраны источников водоснабжения	164	2042
318	Третий пояс зоны санитарной охраны источников водоснабжения	114	100

	охраны источников водоснабжения		
319	Третий пояс зоны санитарной охраны источников водоснабжения	79	584
320	Третий пояс зоны санитарной охраны источников водоснабжения	80	720
321	Третий пояс зоны санитарной охраны источников водоснабжения	81	523
322	Третий пояс зоны санитарной охраны источников водоснабжения	82	531
323	Третий пояс зоны санитарной охраны источников водоснабжения	83	849
324	Третий пояс зоны санитарной охраны источников водоснабжения	85	786
325	Третий пояс зоны санитарной охраны источников водоснабжения	84	642
326	Третий пояс зоны санитарной охраны источников водоснабжения	67	748
327	Третий пояс зоны санитарной охраны источников водоснабжения	66	658
328	Третий пояс зоны санитарной охраны источников водоснабжения	65	913
329	Третий пояс зоны санитарной охраны источников водоснабжения	63	638
330	Третий пояс зоны санитарной охраны источников водоснабжения	64	726
331	Третий пояс зоны санитарной охраны источников водоснабжения	86	608
332	Третий пояс зоны санитарной охраны источников водоснабжения	165	1866
333	Третий пояс зоны санитарной охраны источников водоснабжения	88	496
334	Третий пояс зоны санитарной охраны источников водоснабжения	87	572
335	Третий пояс зоны санитарной охраны источников водоснабжения	89	511
336	Третий пояс зоны санитарной охраны источников водоснабжения	166	4597
337	Третий пояс зоны санитарной охраны источников водоснабжения	133	26575
338	Второй пояс зоны санитарной охраны питьевого водоснабжения	160	2

2.3. Резервирование и изъятие поставленных на кадастровый учет земельных участков

В соответствии с проектными решениями Проекта планировки территории северо-восточнее железнодорожной станции Жигулёвское море в Комсомольском районе городского округа Тольятти, утверждённого постановлением мэрии от 12.03.2013 г. № 749-п/1, резервирование и изъятие поставленных на кадастровый учет земельных участков в соответствии с п.4. части 1 ст.9 и п.2. части 1 ст. 49 Земельного кодекса не требуется, поскольку все запланированные к строительству объекты капитального строительства располагаются на муниципальных землях и землях нераспределенного государственного фонда.

2.5. Подготовка градостроительных планов земельных участков

Подготовка градостроительных планов земельных участков осуществляется в составе проекта межевания территории.

Подготовка градостроительных планов земельных участков в настоящем Проекте не осуществляется применительно к участкам, планируемыми в качестве территорий общего пользования.

Градостроительные планы для ряда земельных участков подготовлены с учетом смены действующего вида градостроительного зонирования. Перечень таких участков представлен выше в табл. 1.2-1. «Перечень формируемых земельных участков, для которых необходима смена вида градостроительного зонирования».

Ведомость подготовленных в составе проекта межевания территории градостроительных планов земельных участков представлена ниже в Приложении №2.

3. Основные технико-экономические показатели проекта межевания

№ п/п	Наименование показателей	Единица измерения	Современное состояние на 2013 г.	Расчетный срок
1	Площадь проектируемой территории - всего	га	39,84	39,84
2	Территории, подлежащие межеванию	-"	-	33,73
3	Территории, не подлежащие межеванию	-"	-	6,11
	в том числе:			
	- зеленые насаждения общего пользования	-"	-	-
	- улицы, дороги, проезды, площади	-"	-	-
	- прочие территории общего пользования	-"	-	-
	- застроенные территории объектов производственного назначения и объектов инженерного обеспечения	-"	6,11	6,11

Приложение №1. Ведомость координат характерных (поворотных) точек формируемых земельных участков

№ участка межевания – кодовое наименование формируемого земельного участка;

площадь участка - площадь формируемого земельного участка;

№ поворотной точки – порядковый номер точки;

X, Y – координаты точки.

	ID	X	Y
1	238	36395,30	17208,39
	239	36414,03	17219,03
	264	36379,00	17237,09
	270	36397,73	17247,72
2	237	36419,46	17209,46
	239	36414,03	17219,03
	241	36438,19	17220,10
	270	36397,73	17247,72
	277	36416,46	17258,36
3	241	36438,19	17220,10
	253	36456,92	17230,74
	277	36416,46	17258,36
	283	36435,19	17269,00
4	253	36456,92	17230,74
	266	36475,65	17241,37
	283	36435,19	17269,00
	291	36453,92	17279,63
5	266	36475,65	17241,37
	272	36494,38	17252,01
	284	36488,94	17261,58
	291	36453,92	17279,63
	293	36472,65	17290,27
6	284	36488,94	17261,58
	285	36507,68	17272,22
	293	36472,65	17290,27
	299	36491,38	17300,91
7	222	36406,16	17189,26
	223	36424,89	17199,90
	237	36419,46	17209,46
	238	36395,30	17208,39
	239	36414,03	17219,03
	270	36397,73	17247,72
8	271	36499,81	17242,45
	272	36494,38	17252,01
	273	36518,54	17253,09
	284	36488,94	17261,58
	285	36507,68	17272,22
9	220	36441,19	17171,20
	221	36422,46	17160,57

	222	36406,16	17189,26
	223	36424,89	17199,90
10	220	36441,19	17171,20
	223	36424,89	17199,90
	237	36419,46	17209,46
	240	36459,92	17181,84
	241	36438,19	17220,10
11	240	36459,92	17181,84
	241	36438,19	17220,10
	252	36478,65	17192,48
	253	36456,92	17230,74
12	252	36478,65	17192,48
	253	36456,92	17230,74
	265	36497,38	17203,11
	266	36475,65	17241,37
13	255	36516,11	17213,75
	256	36511,91	17221,14
	265	36497,38	17203,11
	266	36475,65	17241,37
	271	36499,81	17242,45
	272	36494,38	17252,01
14	256	36511,91	17221,14
	257	36530,64	17231,78
	271	36499,81	17242,45
	273	36518,54	17253,09
15	295	36525,07	17282,09
	296	36543,33	17292,46
	302	36508,77	17310,79
	305	36527,03	17321,16
16	294	36548,76	17282,90
	296	36543,33	17292,46
	298	36567,02	17293,27
	305	36527,03	17321,16
	315	36545,29	17331,53
17	298	36567,02	17293,27
	301	36585,28	17303,64
	315	36545,29	17331,53
	316	36559,97	17339,86
	317	36563,55	17341,89
18	301	36585,28	17303,64
	304	36603,54	17314,01
	317	36563,55	17341,89
	320	36581,81	17352,27
19	304	36603,54	17314,01
	308	36621,80	17324,38
	318	36616,37	17333,95

	320	36581,81	17352,27
	325	36600,07	17362,64
20	318	36616,37	17333,95
	319	36634,63	17344,32
	325	36600,07	17362,64
	327	36618,33	17373,01
21	288	36535,93	17262,96
	289	36554,19	17273,33
	294	36548,76	17282,90
	295	36525,07	17282,09
	296	36543,33	17292,46
22	306	36627,23	17314,82
	308	36621,80	17324,38
	310	36645,49	17325,19
	318	36616,37	17333,95
	319	36634,63	17344,32
23	286	36570,49	17244,64
	287	36552,23	17234,27
	288	36535,93	17262,96
	289	36554,19	17273,33
24	286	36570,49	17244,64
	289	36554,19	17273,33
	294	36548,76	17282,90
	297	36588,75	17255,01
	298	36567,02	17293,27
25	297	36588,75	17255,01
	298	36567,02	17293,27
	300	36607,01	17265,38
	301	36585,28	17303,64
26	300	36607,01	17265,38
	301	36585,28	17303,64
	303	36625,27	17275,75
	304	36603,54	17314,01
27	303	36625,27	17275,75
	304	36603,54	17314,01
	306	36627,23	17314,82
	307	36643,53	17286,12
	308	36621,80	17324,38
28	306	36627,23	17314,82
	307	36643,53	17286,12
	309	36661,79	17296,49
	310	36645,49	17325,19
29	226	36574,74	17193,00
	227	36593,70	17203,77
	233	36564,29	17212,37
	242	36582,83	17222,90

30	227	36593,70	17203,77
	235	36611,96	17214,14
	242	36582,83	17222,90
	261	36601,09	17233,27
31	235	36611,96	17214,14
	236	36616,80	17216,89
	250	36630,22	17224,51
	261	36601,09	17233,27
	269	36619,35	17243,64
32	250	36630,22	17224,51
	251	36639,90	17230,01
	267	36648,48	17234,88
	269	36619,35	17243,64
	274	36637,62	17254,01
33	267	36648,48	17234,88
	268	36663,00	17243,13
	274	36637,62	17254,01
	275	36666,74	17245,25
	278	36655,88	17264,38
34	275	36666,74	17245,25
	276	36685,00	17255,62
	278	36655,88	17264,38
	290	36674,14	17274,75
35	211	36588,59	17167,34
	212	36607,55	17178,10
	215	36605,30	17182,27
	226	36574,74	17193,00
	227	36593,70	17203,77
36	209	36621,40	17152,44
	210	36602,44	17141,67
	211	36588,59	17167,34
	212	36607,55	17178,10
37	161	36622,39	17104,70
	162	36640,66	17115,08
	170	36638,37	17119,31
	178	36611,94	17124,07
	179	36630,21	17134,44
38	149	36632,84	17085,34
	150	36651,11	17095,71
	160	36646,84	17103,63
	161	36622,39	17104,70
	162	36640,66	17115,08
39	126	36663,57	17061,11
	135	36646,42	17060,18
	136	36655,37	17061,58
	140	36665,01	17069,95

	148	36655,51	17087,55
	149	36632,84	17085,34
	150	36651,11	17095,71
40	126	36663,57	17061,11
	127	36664,47	17061,06
	128	36673,14	17058,68
	129	36681,17	17054,52
	139	36696,77	17065,92
	140	36665,01	17069,95
	141	36683,80	17083,68
41	139	36696,77	17065,92
	141	36683,80	17083,68
	151	36713,73	17078,30
	152	36693,03	17090,42
	153	36700,75	17096,06
42	151	36713,73	17078,30
	153	36700,75	17096,06
	158	36730,69	17090,69
	159	36717,71	17108,45
43	158	36730,69	17090,69
	159	36717,71	17108,45
	164	36747,65	17103,08
	165	36726,94	17115,19
	166	36734,67	17120,84
44	164	36747,65	17103,08
	166	36734,67	17120,84
	180	36764,60	17115,46
	181	36753,67	17134,72
45	322	36941,54	17328,22
	323	36974,50	17343,60
	324	37021,55	17358,82
	326	36917,91	17369,87
	345	37028,19	17406,44
	346	37020,39	17377,67
	347	37016,42	17427,18
46	281	36989,18	17244,22
	282	37027,21	17265,82
	322	36941,54	17328,22
	323	36974,50	17343,60
	324	37021,55	17358,82
47	90	36681,31	16958,49
	93	36676,45	16980,04
	98	36707,49	16954,86
	99	36712,19	16989,06
	100	36684,50	16985,18
	101	36691,22	16991,98

48	77	36735,40	16951,01
	80	36717,78	16953,47
	96	36740,15	16985,17
	97	36722,53	16987,62
49	76	36753,03	16948,56
	77	36735,40	16951,01
	95	36757,79	16982,72
	96	36740,15	16985,17
50	75	36770,62	16946,11
	76	36753,03	16948,56
	82	36771,99	16955,97
	94	36775,38	16980,27
	95	36757,79	16982,72
51	81	36800,53	16952,00
	82	36771,99	16955,97
	89	36804,97	16976,15
	94	36775,38	16980,27
52	72	36796,90	16932,31
	73	36769,24	16936,16
	75	36770,62	16946,11
	81	36800,53	16952,00
	82	36771,99	16955,97
53	59	36792,61	16908,96
	65	36765,97	16912,67
	72	36796,90	16932,31
	73	36769,24	16936,16
54	64	36748,38	16915,11
	65	36765,97	16912,67
	73	36769,24	16936,16
	75	36770,62	16946,11
	76	36753,03	16948,56
55	63	36730,75	16917,57
	64	36748,38	16915,11
	76	36753,03	16948,56
	77	36735,40	16951,01
56	62	36713,12	16920,02
	63	36730,75	16917,57
	77	36735,40	16951,01
	80	36717,78	16953,47
57	62	36713,12	16920,02
	66	36689,25	16923,34
	80	36717,78	16953,47
	90	36681,31	16958,49
	97	36722,53	16987,62
	98	36707,49	16954,86
	99	36712,19	16989,06

58	44	36722,97	16872,62
	45	36698,07	16884,23
	56	36726,14	16898,02
	57	36693,95	16902,50
59	30	36741,27	16864,07
	31	36736,13	16866,47
	44	36722,97	16872,62
	51	36745,62	16895,31
	56	36726,14	16898,02
60	24	36758,19	16856,18
	25	36754,77	16857,78
	30	36741,27	16864,07
	36	36760,43	16872,37
	47	36763,26	16892,85
	51	36745,62	16895,31
61	35	36785,26	16868,27
	36	36760,43	16872,37
	46	36789,05	16889,26
	47	36763,26	16892,85
62	19	36782,33	16844,92
	24	36758,19	16856,18
	35	36785,26	16868,27
	36	36760,43	16872,37
63	15	36779,57	16822,91
	18	36751,81	16836,40
	19	36782,33	16844,92
	24	36758,19	16856,18
	25	36754,77	16857,78
64	15	36779,57	16822,91
	16	36776,53	16798,63
	17	36748,41	16811,75
	18	36751,81	16836,40
65	17	36748,41	16811,75
	18	36751,81	16836,40
	25	36754,77	16857,78
	26	36733,23	16845,44
	27	36729,77	16820,45
	30	36741,27	16864,07
	31	36736,13	16866,47
66	26	36733,23	16845,44
	27	36729,77	16820,45
	28	36710,44	16829,47
	29	36703,58	16859,85
67	26	36733,23	16845,44
	29	36703,58	16859,85
	31	36736,13	16866,47

	44	36722,97	16872,62
	45	36698,07	16884,23
68	78	36873,33	16948,94
	79	36841,29	16953,40
	87	36873,88	16966,86
	88	36844,27	16969,87
69	71	36872,80	16931,86
	74	36838,27	16936,67
	78	36873,33	16948,94
	79	36841,29	16953,40
70	70	36891,79	16929,22
	71	36872,80	16931,86
	78	36873,33	16948,94
	86	36892,90	16964,93
	87	36873,88	16966,86
71	69	36910,90	16926,55
	70	36891,79	16929,22
	85	36912,03	16962,99
	86	36892,90	16964,93
72	67	36929,94	16923,90
	69	36910,90	16926,55
	84	36931,09	16961,05
	85	36912,03	16962,99
73	67	36929,94	16923,90
	68	36941,48	16922,29
	83	36962,02	16957,91
	84	36931,09	16961,05
74	53	36909,84	16892,64
	54	36923,31	16890,77
	67	36929,94	16923,90
	68	36941,48	16922,29
	69	36910,90	16926,55
75	52	36890,74	16895,30
	53	36909,84	16892,64
	69	36910,90	16926,55
	70	36891,79	16929,22
76	52	36890,74	16895,30
	55	36871,75	16897,94
	60	36872,27	16914,79
	70	36891,79	16929,22
	71	36872,80	16931,86
77	60	36872,27	16914,79
	61	36835,24	16919,95
	71	36872,80	16931,86
	74	36838,27	16936,67
78	55	36871,75	16897,94

	58	36832,26	16903,44
	60	36872,27	16914,79
	61	36835,24	16919,95
79	32	36870,64	16862,20
	34	36825,93	16868,43
	39	36871,13	16877,84
	40	36827,60	16877,63
	41	36843,37	16875,25
	42	36844,25	16881,58
80	22	36870,16	16846,51
	23	36823,65	16852,98
	32	36870,64	16862,20
	33	36824,81	16862,22
	34	36825,93	16868,43
81	20	36886,78	16844,19
	22	36870,16	16846,51
	32	36870,64	16862,20
	38	36887,75	16875,52
	39	36871,13	16877,84
82	20	36886,78	16844,19
	21	36895,74	16842,95
	37	36912,53	16872,07
	38	36887,75	16875,52
83	12	36869,60	16828,65
	14	36821,44	16835,35
	22	36870,16	16846,51
	23	36823,65	16852,98
84	7	36863,48	16807,05
	8	36872,59	16802,80
	12	36869,60	16828,65
	13	36868,94	16807,28
	20	36886,78	16844,19
	21	36895,74	16842,95
	22	36870,16	16846,51
85	7	36863,48	16807,05
	10	36847,95	16814,30
	11	36820,41	16827,15
	12	36869,60	16828,65
	13	36868,94	16807,28
	14	36821,44	16835,35
86	4	36840,03	16793,51
	6	36817,57	16804,44
	10	36847,95	16814,30
	11	36820,41	16827,15
87	1	36861,87	16782,89
	4	36840,03	16793,51

	7	36863,48	16807,05
	8	36872,59	16802,80
	9	36866,49	16792,21
	10	36847,95	16814,30
88	3	36832,11	16772,70
	4	36840,03	16793,51
	5	36814,61	16780,86
	6	36817,57	16804,44
89	1	36861,87	16782,89
	2	36852,18	16763,33
	3	36832,11	16772,70
	4	36840,03	16793,51
90	215	36605,30	17182,27
	216	36622,07	17191,33
	218	36628,67	17194,89
	227	36593,70	17203,77
	235	36611,96	17214,14
	236	36616,80	17216,89
91	218	36628,67	17194,89
	219	36635,27	17198,45
	232	36652,04	17207,50
	236	36616,80	17216,89
	250	36630,22	17224,51
	251	36639,90	17230,01
92	232	36652,04	17207,50
	234	36668,82	17216,55
	243	36675,42	17220,11
	251	36639,90	17230,01
	267	36648,48	17234,88
	268	36663,00	17243,13
93	243	36675,42	17220,11
	244	36682,02	17223,68
	258	36698,19	17232,40
	268	36663,00	17243,13
	275	36666,74	17245,25
	276	36685,00	17255,62
94	209	36621,40	17152,44
	212	36607,55	17178,10
	214	36637,98	17161,85
	215	36605,30	17182,27
	216	36622,07	17191,33
95	217	36651,02	17169,26
	219	36635,27	17198,45
	228	36667,60	17178,68
	232	36652,04	17207,50
96	228	36667,60	17178,68

	229	36684,17	17188,09
	232	36652,04	17207,50
	234	36668,82	17216,55
97	230	36697,22	17195,50
	231	36713,80	17204,92
	244	36682,02	17223,68
	258	36698,19	17232,40
98	170	36638,37	17119,31
	171	36662,03	17132,08
	179	36630,21	17134,44
	186	36653,59	17147,72
99	160	36646,84	17103,63
	162	36640,66	17115,08
	163	36670,49	17116,39
	170	36638,37	17119,31
	171	36662,03	17132,08
100	148	36655,51	17087,55
	150	36651,11	17095,71
	156	36679,17	17100,32
	160	36646,84	17103,63
	163	36670,49	17116,39
101	140	36665,01	17069,95
	141	36683,80	17083,68
	148	36655,51	17087,55
	152	36693,03	17090,42
	156	36679,17	17100,32
	157	36685,77	17103,88
102	152	36693,03	17090,42
	153	36700,75	17096,06
	157	36685,77	17103,88
	159	36717,71	17108,45
	165	36726,94	17115,19
	167	36692,37	17107,44
	168	36689,29	17113,15
	169	36719,30	17129,35
103	168	36689,29	17113,15
	169	36719,30	17129,35
	182	36715,91	17135,63
	183	36680,56	17129,33
	184	36695,56	17137,43
	185	36710,57	17145,52
104	183	36680,56	17129,33
	184	36695,56	17137,43
	188	36666,63	17155,13
	193	36681,46	17163,55
105	184	36695,56	17137,43

	185	36710,57	17145,52
	193	36681,46	17163,55
	194	36706,25	17153,54
	196	36696,30	17171,98
106	194	36706,25	17153,54
	195	36734,37	17168,71
	196	36696,30	17171,98
	213	36723,68	17187,53
107	182	36715,91	17135,63
	185	36710,57	17145,52
	187	36744,41	17151,01
	194	36706,25	17153,54
	195	36734,37	17168,71
108	165	36726,94	17115,19
	166	36734,67	17120,84
	169	36719,30	17129,35
	181	36753,67	17134,72
	182	36715,91	17135,63
	187	36744,41	17151,01
109	254	36534,84	17224,39
	255	36516,11	17213,75
	256	36511,91	17221,14
	257	36530,64	17231,78
110	311	36724,54	17322,12
	312	36707,15	17312,25
	313	36702,95	17319,64
	314	36720,34	17329,52
111	332	36863,29	17387,31
	333	36845,90	17377,43
	334	36841,70	17384,82
	335	36859,09	17394,70
112	359	37041,92	17456,94
	360	37028,77	17449,47
	361	37024,57	17456,86
	362	37037,72	17464,33
113	143	36771,93	17083,53
	144	36776,92	17076,65
	145	36793,43	17088,62
	147	36793,61	17090,32
	154	36789,37	17096,17
114	40	36827,60	16877,63
	41	36843,37	16875,25
	42	36844,25	16881,58
	43	36828,70	16883,74
115	91	36666,86	16931,70
	92	36656,94	16975,63

	111	36617,74	17002,20
	112	36624,14	16991,47
	113	36633,35	16983,04
	114	36644,60	16977,61
	115	36494,81	16991,84
	116	36478,11	17021,64
116	131	36619,76	17039,28
	132	36623,80	17045,37
	133	36626,45	17048,40
	134	36628,82	17050,69
	137	36365,64	17074,64
	224	36365,64	17099,55
	225	36546,90	17202,49
117	279	36788,87	17130,45
	280	36949,25	17221,54
	292	36701,23	17284,76
	321	36871,97	17357,61
118	429	37038,69	17572,88
	430	37054,35	17581,77
	437	37022,00	17602,27
	438	37037,66	17611,16
119	430	37054,35	17581,77
	431	37062,31	17586,29
	438	37037,66	17611,16
	439	37062,30	17625,16
120	427	37062,31	17561,08
	428	37049,52	17553,82
	429	37038,69	17572,88
	430	37054,35	17581,77
	431	37062,31	17586,29
121	173	36351,48	17120,25
	245	36368,64	17219,48
	246	36368,64	17130,00
	247	36353,20	17222,76
	248	36356,70	17224,42
	249	36363,61	17228,34
122	50	36675,16	16894,92
	91	36666,86	16931,70
	115	36494,81	16991,84
	116	36478,11	17021,64
	121	36371,95	17036,41
123	110	36785,34	17013,46
	119	36782,25	17013,89
	120	36699,99	17025,34
	130	36698,89	17030,33
	142	36745,81	17064,51

	143	36771,93	17083,53
	144	36776,92	17076,65
	145	36793,43	17088,62
124	147	36793,61	17090,32
	154	36789,37	17096,17
	155	36794,56	17099,15
125	102	36788,02	17013,08
	110	36785,34	17013,46
	145	36793,43	17088,62
	146	36794,36	17089,29
	147	36793,61	17090,32
	155	36794,56	17099,15
	189	36804,38	17104,76
	190	36802,89	17103,92
	192	36900,23	17159,20
	197	36901,89	17143,71
	198	36853,13	17092,45
	199	36808,07	17054,15
	200	36794,48	17055,03
	201	36935,19	17175,43
126	192	36900,23	17159,20
	201	36935,19	17175,43
	205	36937,39	17176,45
	206	36983,72	17176,07
	207	37032,88	17172,97
	208	36936,38	17176,56
	259	36930,91	17176,62
	260	37029,24	17232,47
127	104	36792,85	17012,41
	105	36876,39	17000,79
	106	36885,00	17000,00
	117	36839,75	17010,14
	118	36889,91	17023,99
128	106	36885,00	17000,00
	107	36980,64	16990,20
	118	36889,91	17023,99
	124	36894,66	17047,23
	125	37014,65	17049,20
129	249	36363,61	17228,34
	263	36360,35	17233,28
	264	36379,00	17237,09
	270	36397,73	17247,72
	277	36416,46	17258,36
	283	36435,19	17269,00
	291	36453,92	17279,63
	293	36472,65	17290,27

	299	36491,38	17300,91
	302	36508,77	17310,79
	305	36527,03	17321,16
	315	36545,29	17331,53
	316	36559,97	17339,86
	317	36563,55	17341,89
	320	36581,81	17352,27
	325	36600,07	17362,64
	327	36618,33	17373,01
	331	36635,72	17382,89
	339	36659,39	17396,33
	340	36683,06	17409,78
	344	36691,03	17414,30
	353	36718,10	17429,67
	354	36745,17	17445,05
	358	36766,23	17456,96
	366	36792,32	17471,77
	367	36818,40	17486,59
	372	36829,49	17492,93
	409	36855,57	17507,75
	410	36881,66	17522,56
	414	36890,42	17527,54
	418	36916,50	17542,36
	419	36942,59	17557,17
	423	36958,90	17566,44
	435	36983,93	17580,65
	436	37008,96	17594,87
	437	37022,00	17602,27
	438	37037,66	17611,16
	439	37062,30	17625,16
	442	37086,81	17639,08
	444	37085,88	17651,12
	447	37081,75	17660,12
130	426	37101,23	17577,58
	440	37089,51	17604,16
	441	37089,23	17593,66
	442	37086,81	17639,08
	443	37101,23	17647,27
131	207	37032,88	17172,97
	260	37029,24	17232,47
	282	37027,21	17265,82
	324	37021,55	17358,82
	345	37028,19	17406,44
	346	37020,39	17377,67
	382	37063,88	17498,17
	402	37030,78	17280,35

	403	37060,82	17412,13
	404	37076,72	17470,77
	405	37100,14	17498,86
	425	37101,23	17503,19
	426	37101,23	17577,58
	427	37062,31	17561,08
	431	37062,31	17586,29
	439	37062,30	17625,16
	440	37089,51	17604,16
	441	37089,23	17593,66
	442	37086,81	17639,08
132	405	37100,14	17498,86
	424	37131,71	17536,73
	425	37101,23	17503,19
	426	37101,23	17577,58
133	1	36861,87	16782,89
	2	36852,18	16763,33
	8	36872,59	16802,80
	9	36866,49	16792,21
	21	36895,74	16842,95
	37	36912,53	16872,07
	48	36843,30	16745,41
	54	36923,31	16890,77
	68	36941,48	16922,29
	83	36962,02	16957,91
	107	36980,64	16990,20
	125	37014,65	17049,20
	202	37032,90	17172,50
	203	37032,90	17085,33
	204	37032,74	17085,00
	207	37032,88	17172,97
	383	37062,17	17348,46
	384	37066,86	17271,55
	385	37065,73	17237,08
	386	37069,92	17148,15
	387	37072,90	17147,01
	388	37072,90	17110,95
	389	37068,24	17112,61
	390	37065,48	17111,82
	391	37061,31	17112,56
	392	37057,44	17113,67
	393	37052,09	17110,81
	394	37050,41	17105,64
	395	37050,31	17085,26
	396	37053,49	17083,50
	397	37072,90	17084,59

	398	37072,90	17070,14
	399	36922,63	16809,50
	400	36902,33	16774,46
	401	36879,56	16728,49
	402	37030,78	17280,35
	403	37060,82	17412,13
	404	37076,72	17470,77
	405	37100,14	17498,86
	445	36902,40	16774,42
	446	36897,91	16735,39
134	379	36997,51	17460,47
	380	37013,82	17469,74
	415	36955,76	17533,98
	416	36968,93	17510,79
	417	36982,10	17487,60
	419	36942,59	17557,17
	420	36972,63	17542,26
	421	36986,36	17518,09
	422	37000,09	17493,91
	423	36958,90	17566,44
135	375	36937,63	17424,01
	376	36946,39	17428,98
	406	36894,83	17499,37
	407	36908,00	17476,18
	408	36921,17	17452,99
	410	36881,66	17522,56
	411	36903,59	17504,35
	412	36916,76	17481,16
	413	36929,93	17457,97
	414	36890,42	17527,54
136	363	36834,86	17457,61
	364	36851,33	17428,62
	365	36867,79	17399,64
	367	36818,40	17486,59
	368	36842,65	17469,74
	369	36855,83	17446,55
	370	36869,00	17423,36
	371	36878,89	17405,94
	372	36829,49	17492,93
137	348	36759,45	17419,91
	349	36773,73	17394,77
	350	36789,59	17366,84
	354	36745,17	17445,05
	355	36782,69	17427,97
	356	36799,15	17398,99
	357	36815,61	17370,01

	358	36766,23	17456,96
138	336	36697,58	17384,21
	337	36712,10	17358,65
	338	36726,62	17333,08
	340	36683,06	17409,78
	341	36705,30	17389,16
	342	36719,58	17364,02
	343	36734,58	17337,60
	344	36691,03	17414,30
139	309	36661,79	17296,49
	310	36645,49	17325,19
	319	36634,63	17344,32
	327	36618,33	17373,01
	328	36650,24	17357,32
	329	36664,76	17331,76
	330	36679,28	17306,19
	331	36635,72	17382,89
140	254	36534,84	17224,39
	257	36530,64	17231,78
	273	36518,54	17253,09
	285	36507,68	17272,22
	287	36552,23	17234,27
	288	36535,93	17262,96
	295	36525,07	17282,09
	299	36491,38	17300,91
	302	36508,77	17310,79
141	221	36422,46	17160,57
	222	36406,16	17189,26
	238	36395,30	17208,39
	245	36368,64	17219,48
	246	36368,64	17130,00
	249	36363,61	17228,34
	264	36379,00	17237,09
142	172	36351,28	17120,14
	173	36351,48	17120,25
	174	36351,13	17099,57
	175	36349,64	17100,30
	176	36318,82	17115,22
	177	36325,65	17132,55
143	137	36365,64	17074,64
	138	36350,75	17076,72
	173	36351,48	17120,25
	174	36351,13	17099,57
	220	36441,19	17171,20
	221	36422,46	17160,57
	224	36365,64	17099,55

225	36546,90	17202,49
233	36564,29	17212,37
240	36459,92	17181,84
242	36582,83	17222,90
246	36368,64	17130,00
252	36478,65	17192,48
254	36534,84	17224,39
255	36516,11	17213,75
261	36601,09	17233,27
265	36497,38	17203,11
269	36619,35	17243,64
274	36637,62	17254,01
278	36655,88	17264,38
286	36570,49	17244,64
287	36552,23	17234,27
290	36674,14	17274,75
292	36701,23	17284,76
297	36588,75	17255,01
300	36607,01	17265,38
303	36625,27	17275,75
307	36643,53	17286,12
309	36661,79	17296,49
311	36724,54	17322,12
312	36707,15	17312,25
313	36702,95	17319,64
314	36720,34	17329,52
321	36871,97	17357,61
326	36917,91	17369,87
330	36679,28	17306,19
332	36863,29	17387,31
333	36845,90	17377,43
334	36841,70	17384,82
335	36859,09	17394,70
338	36726,62	17333,08
343	36734,58	17337,60
345	37028,19	17406,44
347	37016,42	17427,18
350	36789,59	17366,84
351	36762,52	17351,47
352	36735,44	17336,09
357	36815,61	17370,01
359	37041,92	17456,94
360	37028,77	17449,47
361	37024,57	17456,86
362	37037,72	17464,33
365	36867,79	17399,64

	371	36878,89	17405,94
	373	36885,46	17394,38
	374	36911,54	17409,19
	375	36937,63	17424,01
	376	36946,39	17428,98
	377	36972,48	17443,80
	378	36998,56	17458,61
	379	36997,51	17460,47
	380	37013,82	17469,74
	381	37038,85	17483,96
	382	37063,88	17498,17
144	280	36949,25	17221,54
	281	36989,18	17244,22
	321	36871,97	17357,61
	322	36941,54	17328,22
	326	36917,91	17369,87
145	180	36764,60	17115,46
	181	36753,67	17134,72
	187	36744,41	17151,01
	195	36734,37	17168,71
	213	36723,68	17187,53
	231	36713,80	17204,92
	258	36698,19	17232,40
	276	36685,00	17255,62
	279	36788,87	17130,45
	290	36674,14	17274,75
	292	36701,23	17284,76
146	178	36611,94	17124,07
	179	36630,21	17134,44
	186	36653,59	17147,72
	188	36666,63	17155,13
	193	36681,46	17163,55
	196	36696,30	17171,98
	209	36621,40	17152,44
	210	36602,44	17141,67
	213	36723,68	17187,53
	214	36637,98	17161,85
	217	36651,02	17169,26
	228	36667,60	17178,68
	229	36684,17	17188,09
	230	36697,22	17195,50
	231	36713,80	17204,92
147	214	36637,98	17161,85
	216	36622,07	17191,33
	217	36651,02	17169,26
	218	36628,67	17194,89

	219	36635,27	17198,45
148	156	36679,17	17100,32
	157	36685,77	17103,88
	163	36670,49	17116,39
	167	36692,37	17107,44
	168	36689,29	17113,15
	171	36662,03	17132,08
	183	36680,56	17129,33
	186	36653,59	17147,72
	188	36666,63	17155,13
149	229	36684,17	17188,09
	230	36697,22	17195,50
	234	36668,82	17216,55
	243	36675,42	17220,11
	244	36682,02	17223,68
150	134	36628,82	17050,69
	135	36646,42	17060,18
	149	36632,84	17085,34
	161	36622,39	17104,70
	178	36611,94	17124,07
	210	36602,44	17141,67
	211	36588,59	17167,34
	225	36546,90	17202,49
	226	36574,74	17193,00
	233	36564,29	17212,37
151	121	36371,95	17036,41
	122	36350,12	17039,45
	123	36350,24	17046,54
152	111	36617,74	17002,20
	116	36478,11	17021,64
	121	36371,95	17036,41
	123	36350,24	17046,54
	131	36619,76	17039,28
	137	36365,64	17074,64
	138	36350,75	17076,72
153	92	36656,94	16975,63
	93	36676,45	16980,04
	100	36684,50	16985,18
	101	36691,22	16991,98
	111	36617,74	17002,20
	112	36624,14	16991,47
	113	36633,35	16983,04
	114	36644,60	16977,61
	120	36699,99	17025,34
	126	36663,57	17061,11
	127	36664,47	17061,06

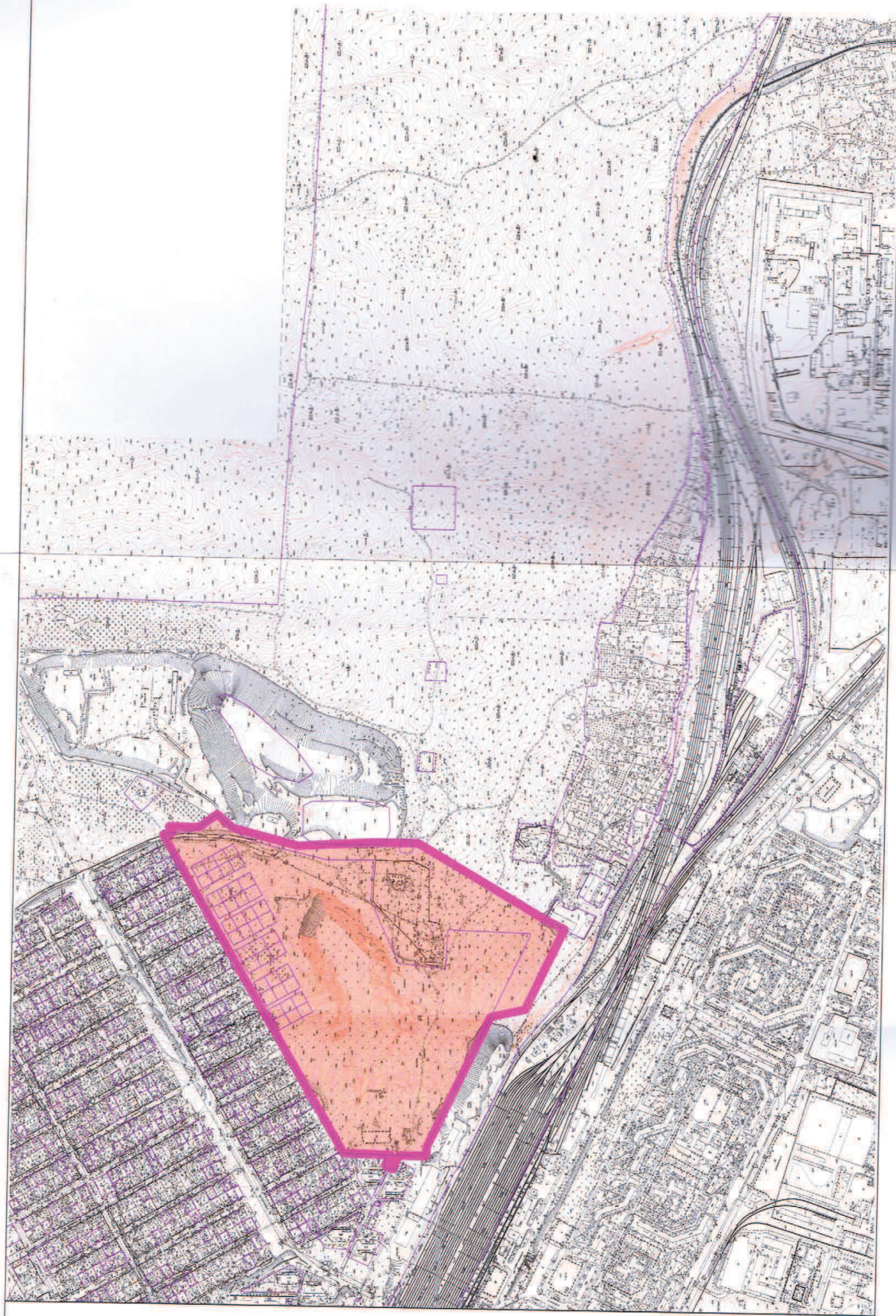
	128	36673,14	17058,68
	129	36681,17	17054,52
	130	36698,89	17030,33
	131	36619,76	17039,28
	132	36623,80	17045,37
	133	36626,45	17048,40
	134	36628,82	17050,69
	135	36646,42	17060,18
	136	36655,37	17061,58
154	129	36681,17	17054,52
	130	36698,89	17030,33
	139	36696,77	17065,92
	142	36745,81	17064,51
	143	36771,93	17083,53
	151	36713,73	17078,30
	154	36789,37	17096,17
	155	36794,56	17099,15
	158	36730,69	17090,69
	164	36747,65	17103,08
	180	36764,60	17115,46
	191	36795,81	17110,72
	192	36900,23	17159,20
	259	36930,91	17176,62
	260	37029,24	17232,47
	279	36788,87	17130,45
	280	36949,25	17221,54
	281	36989,18	17244,22
	282	37027,21	17265,82
155	155	36794,56	17099,15
	189	36804,38	17104,76
	190	36802,89	17103,92
	191	36795,81	17110,72
	192	36900,23	17159,20
156	87	36873,88	16966,86
	88	36844,27	16969,87
	89	36804,97	16976,15
	94	36775,38	16980,27
	95	36757,79	16982,72
	96	36740,15	16985,17
	97	36722,53	16987,62
	99	36712,19	16989,06
	101	36691,22	16991,98
	108	36874,84	16997,71
	109	36784,04	17001,42
	110	36785,34	17013,46
	119	36782,25	17013,89

	120	36699,99	17025,34
157	83	36962,02	16957,91
	84	36931,09	16961,05
	85	36912,03	16962,99
	86	36892,90	16964,93
	87	36873,88	16966,86
	102	36788,02	17013,08
	103	36791,94	17012,50
	104	36792,85	17012,41
	105	36876,39	17000,79
	106	36885,00	17000,00
	107	36980,64	16990,20
	108	36874,84	16997,71
	109	36784,04	17001,42
	110	36785,34	17013,46
	448	36791,99	17012,45
158	45	36698,07	16884,23
	50	36675,16	16894,92
	57	36693,95	16902,50
	66	36689,25	16923,34
	90	36681,31	16958,49
	91	36666,86	16931,70
	92	36656,94	16975,63
	93	36676,45	16980,04
159	46	36789,05	16889,26
	47	36763,26	16892,85
	51	36745,62	16895,31
	56	36726,14	16898,02
	57	36693,95	16902,50
	59	36792,61	16908,96
	62	36713,12	16920,02
	63	36730,75	16917,57
	64	36748,38	16915,11
	65	36765,97	16912,67
	66	36689,25	16923,34
160	58	36832,26	16903,44
	59	36792,61	16908,96
	61	36835,24	16919,95
	72	36796,90	16932,31
	74	36838,27	16936,67
	79	36841,29	16953,40
	81	36800,53	16952,00
	88	36844,27	16969,87
	89	36804,97	16976,15
161	43	36828,70	16883,74
	46	36789,05	16889,26

	58	36832,26	16903,44
	59	36792,61	16908,96
162	39	36871,13	16877,84
	42	36844,25	16881,58
	43	36828,70	16883,74
	55	36871,75	16897,94
	58	36832,26	16903,44
163	37	36912,53	16872,07
	38	36887,75	16875,52
	39	36871,13	16877,84
	52	36890,74	16895,30
	53	36909,84	16892,64
	54	36923,31	16890,77
	55	36871,75	16897,94
164	11	36820,41	16827,15
	14	36821,44	16835,35
	19	36782,33	16844,92
	23	36823,65	16852,98
	33	36824,81	16862,22
	34	36825,93	16868,43
	35	36785,26	16868,27
	40	36827,60	16877,63
	43	36828,70	16883,74
	46	36789,05	16889,26
165	5	36814,61	16780,86
	6	36817,57	16804,44
	11	36820,41	16827,15
	15	36779,57	16822,91
	16	36776,53	16798,63
	19	36782,33	16844,92
166	2	36852,18	16763,33
	3	36832,11	16772,70
	5	36814,61	16780,86
	16	36776,53	16798,63
	17	36748,41	16811,75
	27	36729,77	16820,45
	28	36710,44	16829,47
	29	36703,58	16859,85
	45	36698,07	16884,23
	48	36843,30	16745,41
	49	36693,09	16815,50
	50	36675,16	16894,92
167	382	37063,88	17498,17
	427	37062,31	17561,08
	428	37049,52	17553,82
	429	37038,69	17572,88

	432	37022,69	17570,69
	433	37036,42	17546,52
	434	37050,15	17522,35
	436	37008,96	17594,87
	437	37022,00	17602,27
168	247	36353,20	17222,76
	248	36356,70	17224,42
	249	36363,61	17228,34
	262	36353,31	17229,12
	263	36360,35	17233,28
169	201	36935,19	17175,43
	202	37032,90	17172,50
	205	36937,39	17176,45
	206	36983,72	17176,07
	207	37032,88	17172,97
	208	36936,38	17176,56

Проект межевания территории северо-восточнее железнодорожной станции Жигулевское море
 в Комсомольском районе городского округа Тольятти
 Схема расположения элемента планировочной структуры
 М 1:10 000

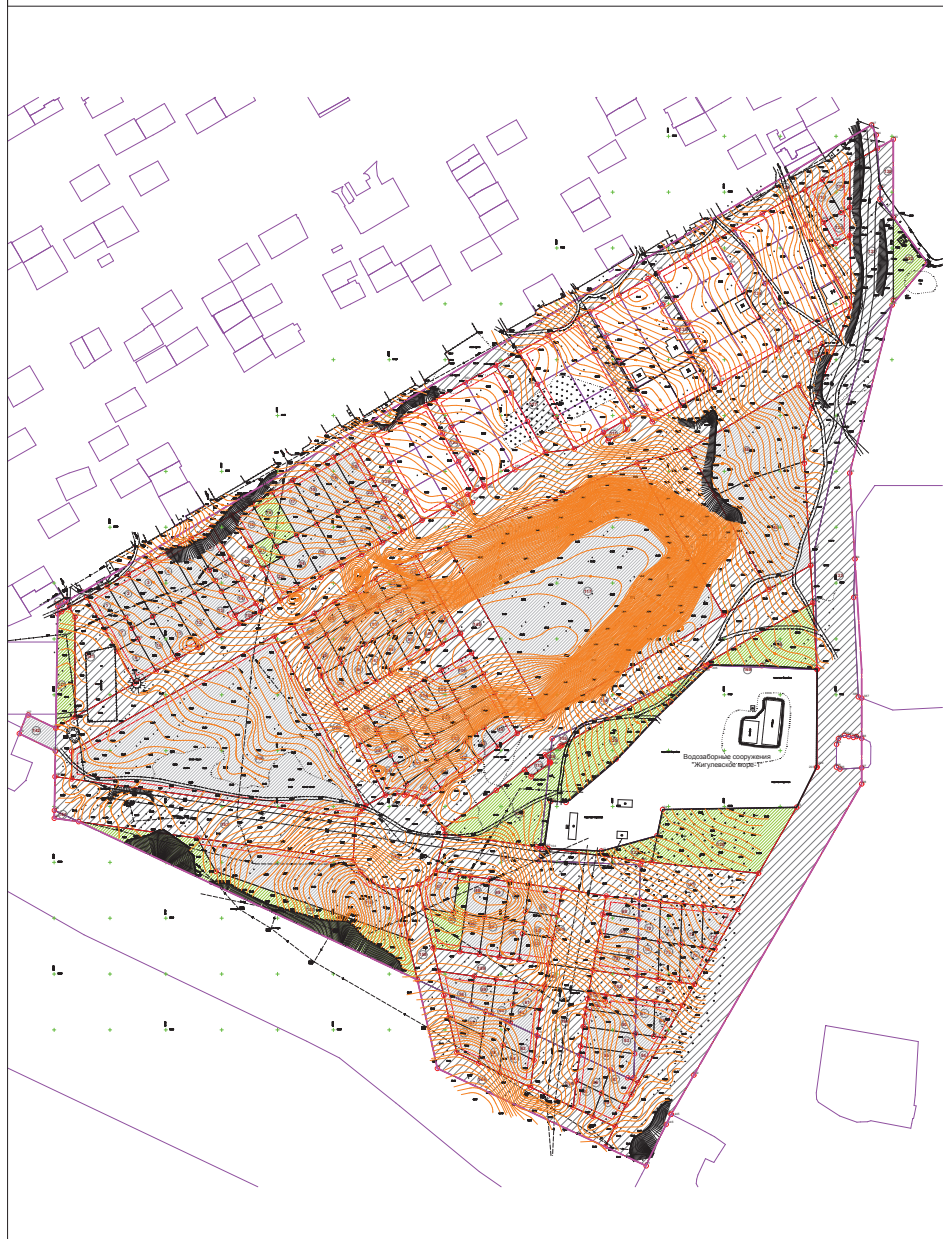


Условные обозначения

	границы земельных участков, состоящих на кадастровом учете
	границы территории проектирования

Проект межевания территории северо-восточнее железнодорожной станции Жигулевское море в Комсомольском районе городского округа Тольятти				Лист	Листов
Изм.	Кол. уч.	Лист	Издок	ПМТ	5
ГАП	Архитектор	С.С.	Архитектор	1	
Разработчик	Архитектор	А.И.	Архитектор		
Схема расположения элемента планировочной структуры				М 1 : 10 000	

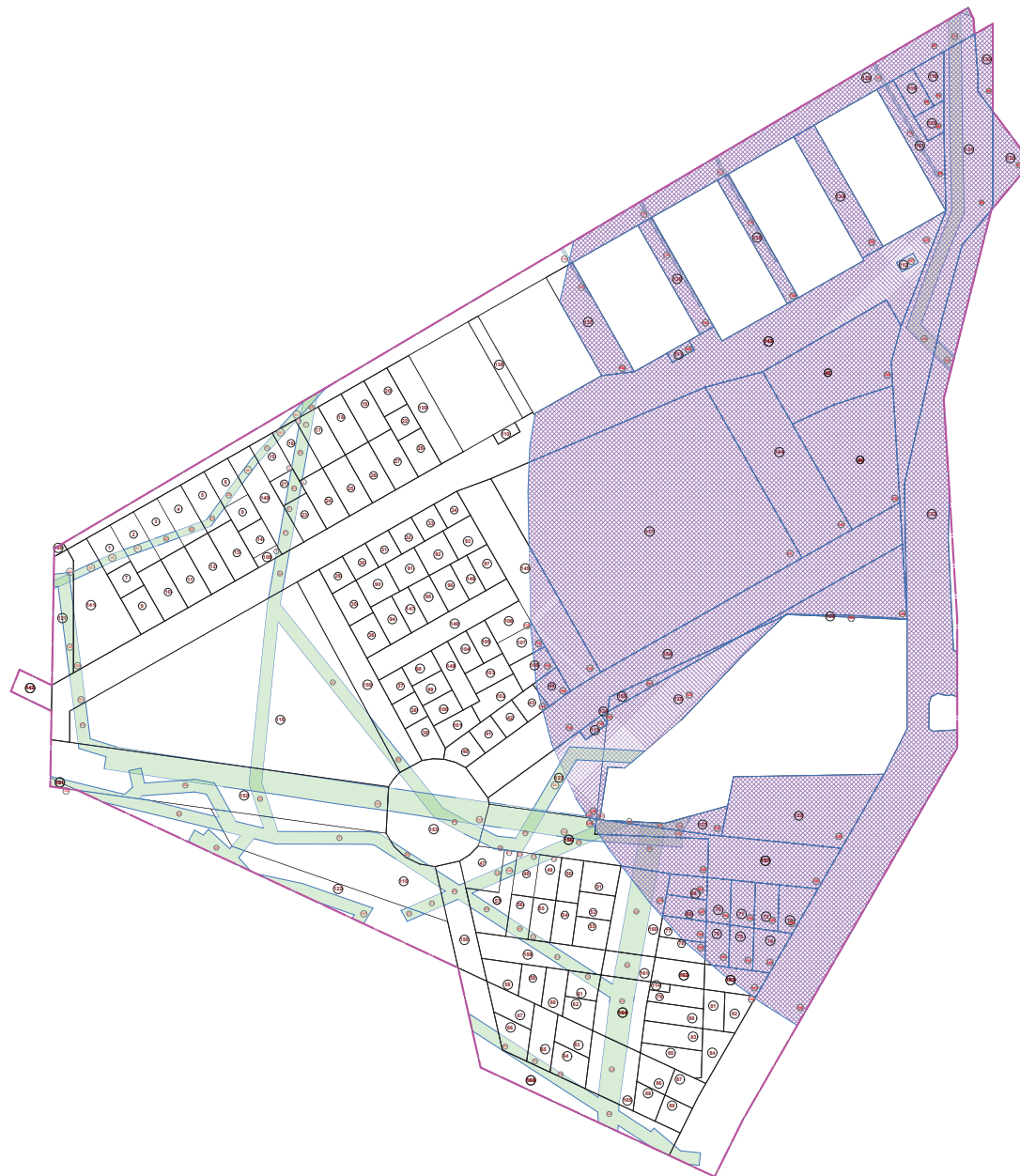
Чертеж межевания территории. М 1:2000

[illegible][illegible][illegible]






Условные обозначения	
	границы проектирования
	границы земельного участка, состоящие из кадастрового участка
	красные линии, утвержденные в составе проекта планировки территории в соответствии с постановлением Жигаловского мэра в Колосовском р-не г. Томска
	линии отступа от красных линий с целью размещения объектов капитального строительства
	порядковый номер формирующего земельного участка
	порядковый номер поворотной точки
	формируемые земельные участки для целей размещения объектов капитального строительства
	формируемые земельные участки для устройства зеленых насаждений
	формируемые земельные участки, отведенные

						Проект межевания территории северо-восточнее железнодорожной Жигулевской в море в Комсомольском районе городского округа Тольятти									
Имя	Копия	Дист.	Новое	Полное	Дата	Чертеж межевания территории	Статус			Листы	Л	Р	Т		
ГАП			Фирма С.С				ГМТ		3						
Разработал			Арыш А.И.				М 1 : 2 000							ООО "АРТ"	

Схема ограничений использования территории по условиям наличия санитарно-защитных зон и зон ограничений строительства в пределах существующих сетей инженерного обеспечения
М 1:2000

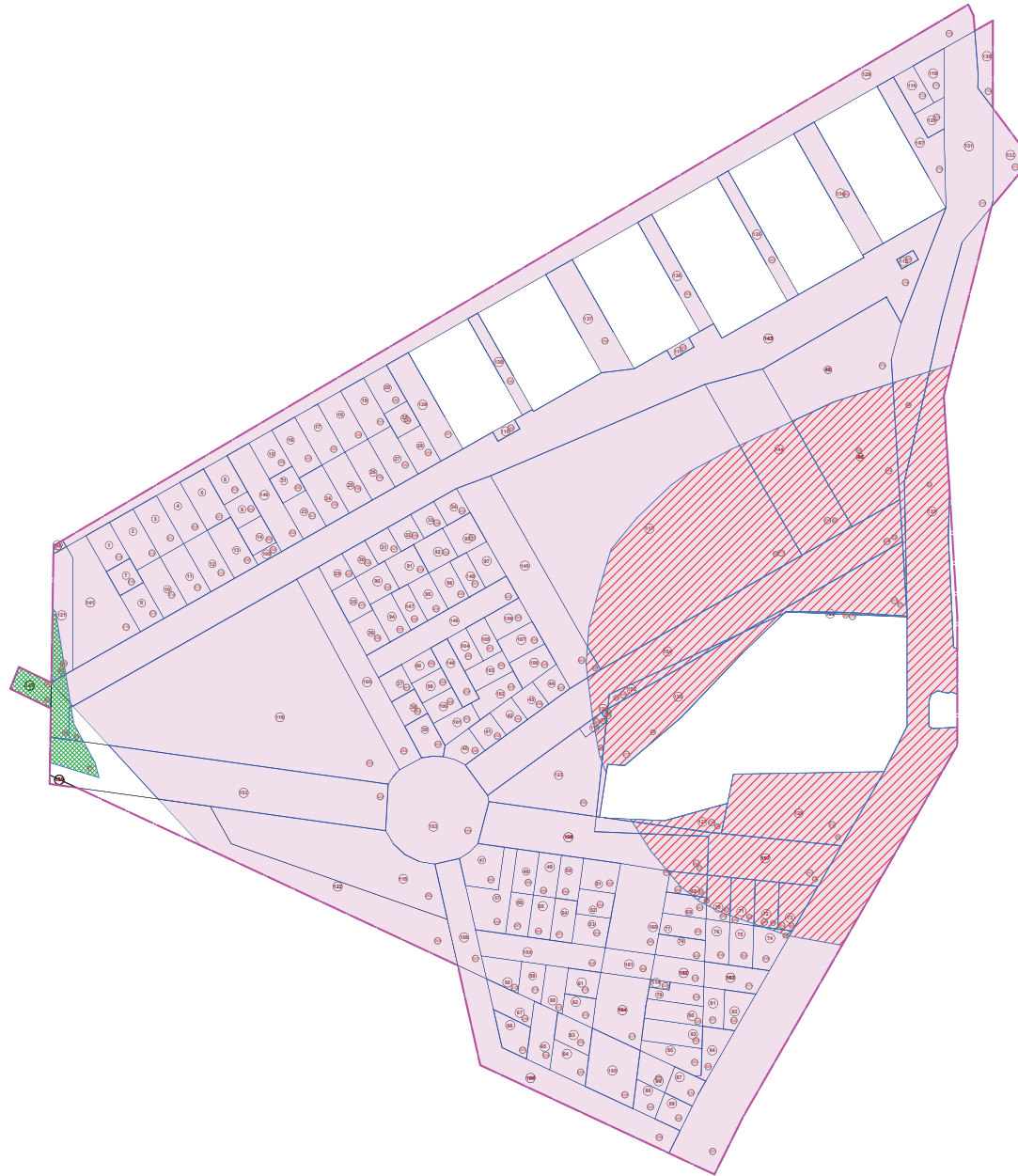








Условные обозначения

	границы проектирования
	порядковый номер ограничения использования участка
	порядковый номер формируемого земельного участка
	ориентировочная санитарно-защитная зона
	ограничения использования территории по условиям наличия инженерных сетей: водоснабжение, канализация, тепло- и газоснабжение

[illegible]

Схема ограничений использования территории по условиям наличия зон санитарной охраны источников водоснабжения и оползнеопасных зон
М 1:2 000



Условные обозначения	
	границы проектирования
	порядковый номер ограничения использования участка
	порядковый номер формируемого земельного участка
	третий пояс зоны санитарной охраны источников водоснабжения
	второй пояс зоны санитарной охраны источников водоснабжения
	оползневая зона

[illegible]

прошито, пронумеровано
и скреплено печатью стр.
директор ООО «АРТ»
Фролов С.С.

